

25 mars 2025 – Guillaume Gélinaud
(Bretagne vivante) / François Siorat (OEB)

**MÉTHODE ET
PREMIERS
RÉSULTATS DU
PROTOCOLE
OISEAUX NICHEURS
COMMUNS DE
BRETAGNE**

.....

Présentation (20 min)

Temps d'échange (10
min)



**Les cafés
DATA de l'OEB**

Méthode et premiers résultats du protocole Oiseaux nicheurs communs de Bretagne

Guillaume Gélinaud

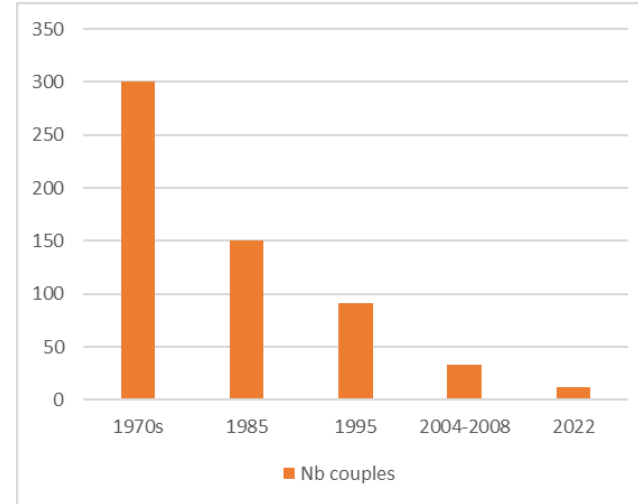


Les oiseaux nicheurs en Bretagne

- 211 espèces ayant fourni des indices de nidification depuis le début du XXe
- 19 espèces introduites et 14 occasionnelles
- 10 espèces éteintes
- 65 espèces avec estimation de l'abondance des populations
 - espèces localisées ou à faibles effectifs : dénombrement exhaustif



Courlis cendré

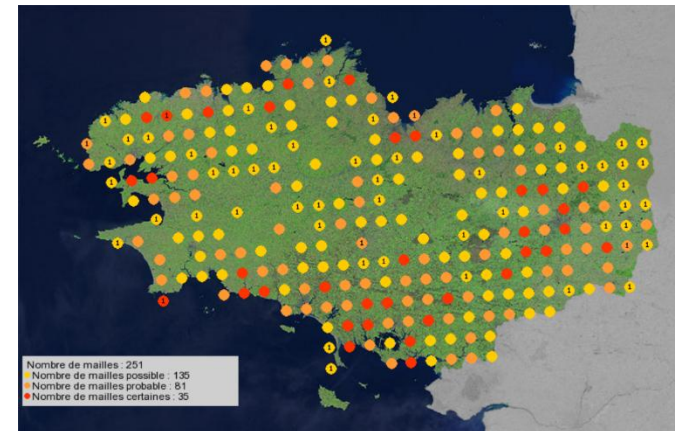


Les oiseaux nicheurs en Bretagne

- Et les autres : 103 espèces
 - trop répandues ou trop abondantes pour être dénombrées
- Besoins d'informations :
 - abondance, tendance pour évaluer les états de conservation
 - inventaires territoriaux (ABC, espaces protégés)
 - évaluer la gestion
 - effets des changements environnementaux sur les peuplements d'oiseaux nicheurs
- Suivre ces espèces = échantillonner



Pic épeichette



Méthodes de suivi des oiseaux nicheurs « communs »

- Deux familles de méthodes
 - Points d'écoute : IPA, EFP, STOC-EPS, EPOC, EPOC-ODF
 - Transects : IKA, plans quadrillés, MONIR, ONCB
- Deux exigences communes
 - Se lever tôt
 - Maîtriser l'identification au chant

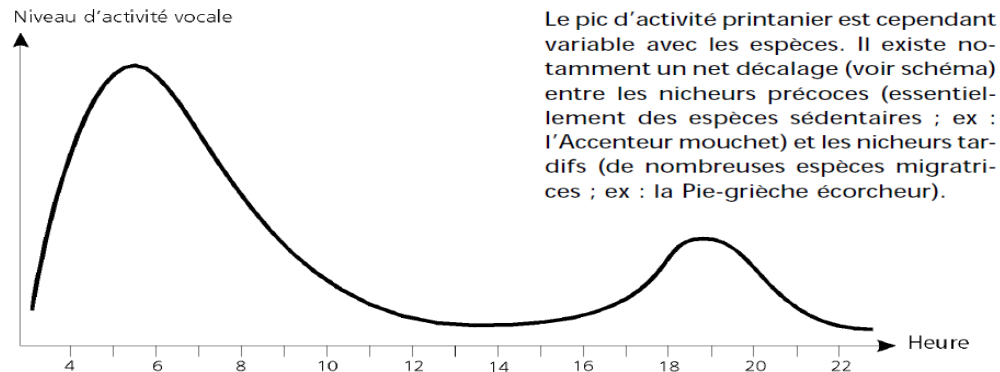
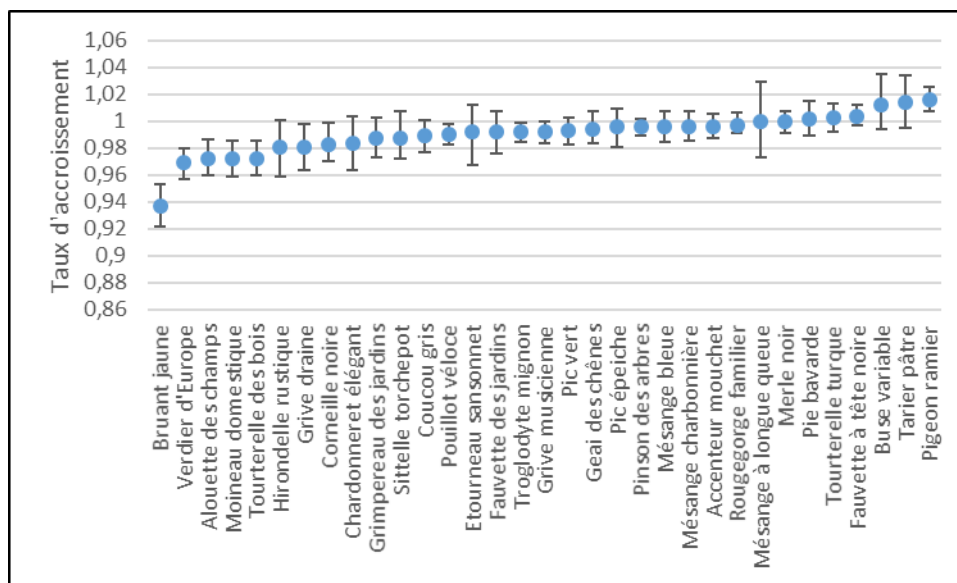


Fig. 1 : Pic d'activité vocale journalier chez les oiseaux au mois de Juin (BLONDEL, 1975).

Méthodes de suivi des oiseaux nicheurs « communs »

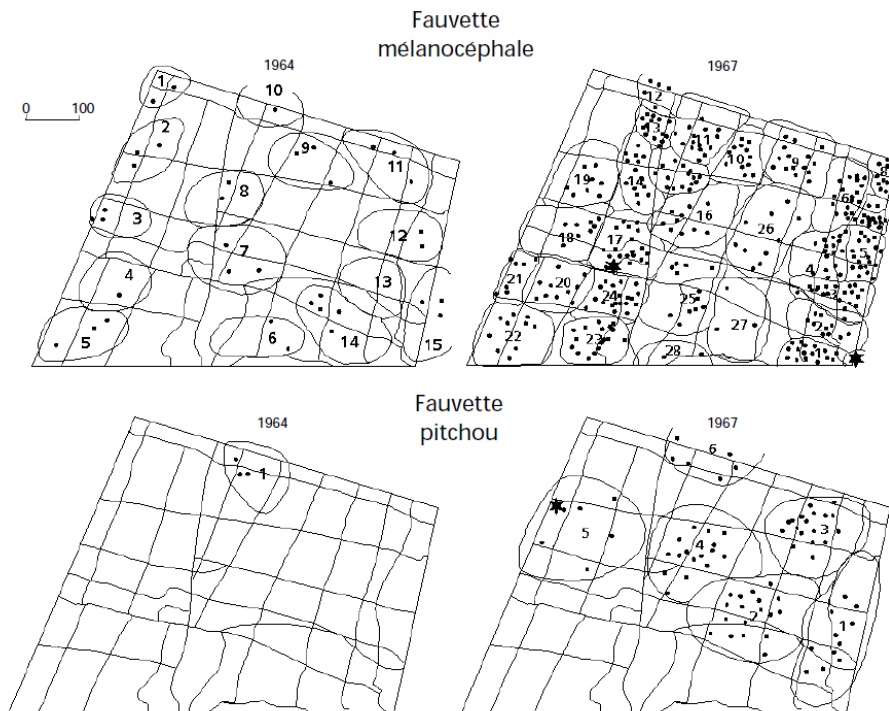
- Points d'écoute
- Suivi Temporel des Oiseaux Communs
 - MNHN puis LPO-MNHN
 - objectif : suivi des variations d'abondance à l'échelle nationale
 - 10 points d'écoute / maille de 4 km²
 - 3 sessions de 5 mn / point
 - nombre d'individus contactés / session
 - localisation des individus par classe de distance : 0 - 25 ; 25 - 100 ; 100 - 200 mètres, > 200 mètres ; en survol



Tendances STOC Bretagne 2001-2021

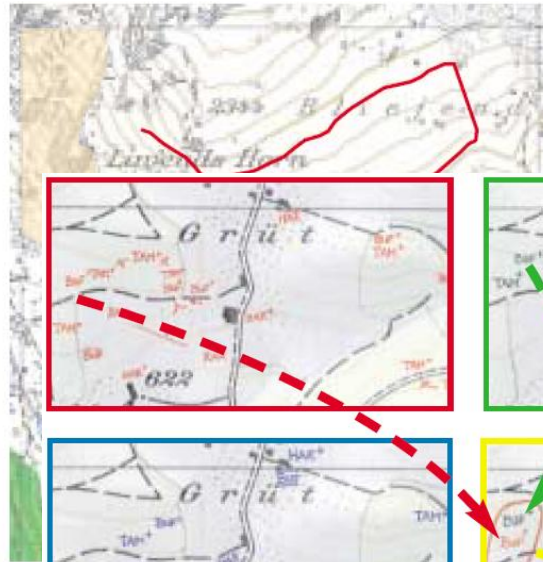
Méthodes de suivi des oiseaux nicheurs « communs »

- Transects : le plan quadrillé



Méthodes de suivi des oiseaux nicheurs « communs »

- Monitoring des Oiseaux Nicheurs Répandus (Monir – Suisse)



A blue table with multiple columns and rows, likely a data recording sheet for bird monitoring. The table is tilted and contains various columns of data, including what appears to be dates, times, and species names.

reproduziert mit Genehmigung von swisstopo (08A/MS/31)

Oiseaux Nicheurs Communs de Bretagne

- Tests 2013-2018
- Début 2019
- Choisir une maille de 100 ha



satellite
OSM
Mailage

Leatlet | © OpenStreetMap contributors, CC-BY-SA

Réalisation **Bretagne Vivante** par
Pierre Le Dorze ([FB](#) [TW](#))
Pauline Doudard ([FB](#) [IN](#))

Lien vers le github de Bretagne Vivante [↗](#)
Lien page mention légales [📄](#)

O.R.A.
Observatoire Régional de l'Avifaune
Bretagne

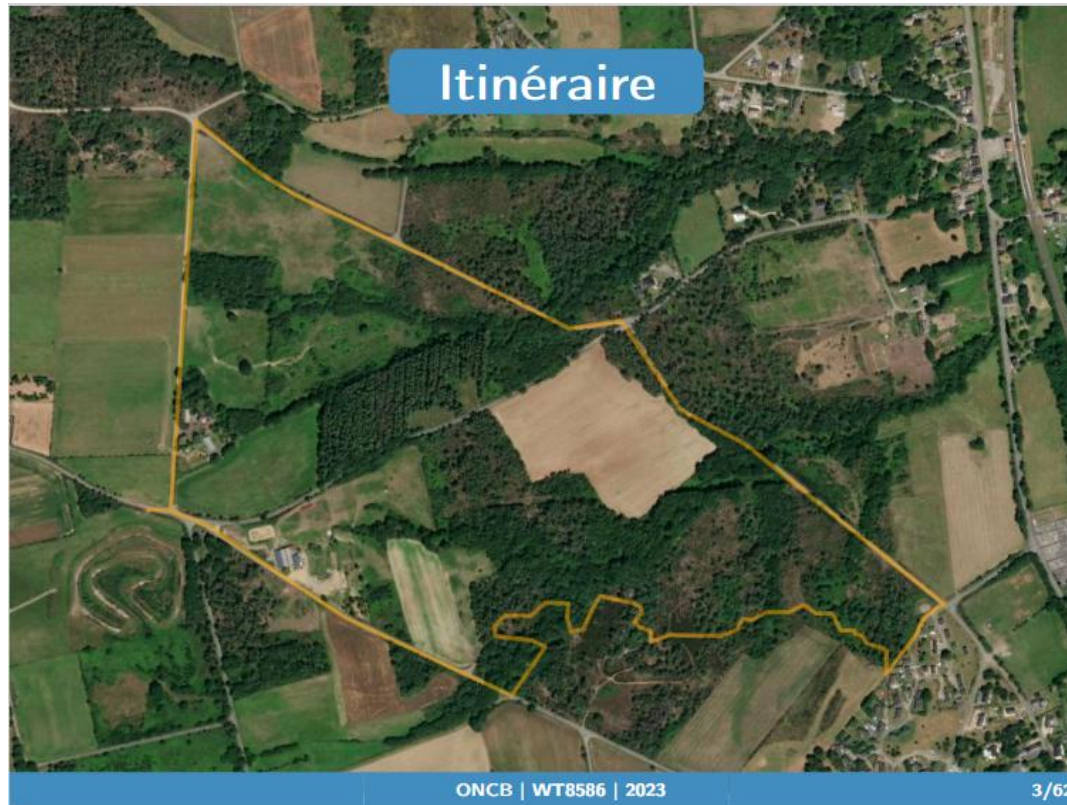
Bretagne Vivante
Une voix pour la nature

Groupes d'Etudes
Ornithologiques
des Côtes d'Armor
G.E.O.C.A.

Cette oeuvre est mise à disposition selon les termes de la [Licence Creative Commons Attribution - Pas d'Utilisation Commerciale - Partage dans les Mêmes Conditions 4.0 International](#) 

Oiseaux Nicheurs Communs de Bretagne

- Choisir un parcours



Langon (35) 2023

Oiseaux Nicheurs Communs de Bretagne

- Réaliser le suivi
 - 3 passages : 1^e quinzaine d'avril, mai et juin
 - lever du soleil + 4 h
 - utiliser Cartographie des territoire avec Naturalist
 - localiser précisément tous les contacts et les indices de nidification

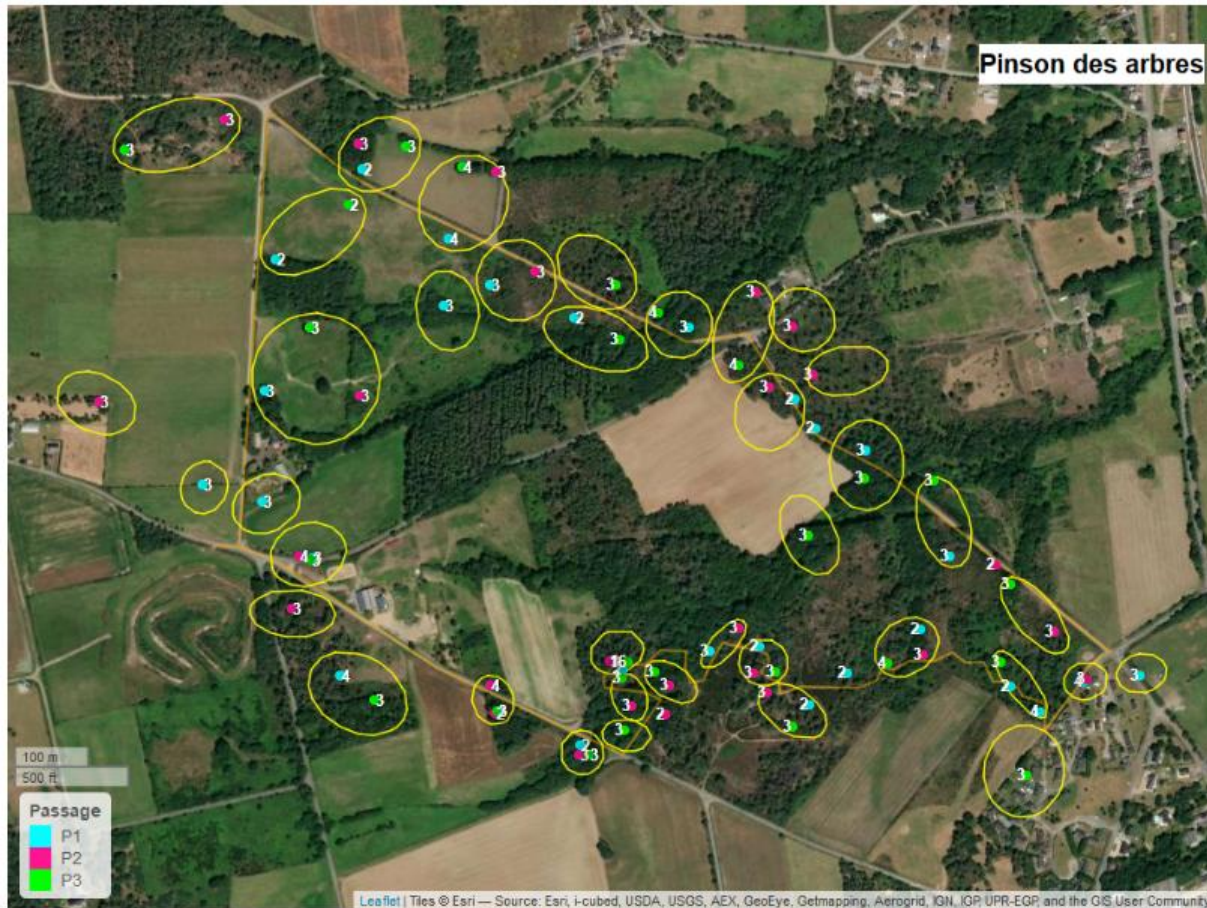
Oiseaux Nicheurs Communs de Bretagne

- Interpréter les contacts et les comportements : le travail de l'ORA
 - superposer les 3 passages
 - regrouper les territoires théoriques



Oiseaux Nicheurs Communs de Bretagne

- Interpréter les contacts et les comportements : le travail de l'ORA
 - superposer les 3 passages
 - regrouper les territoires théoriques



Oiseaux Nicheurs Communs de Bretagne

- Analyser les données : le travail de l'ORA
 - le peuplement d'oiseaux nicheurs

Synthèse des données par espèces

Données avec NA :

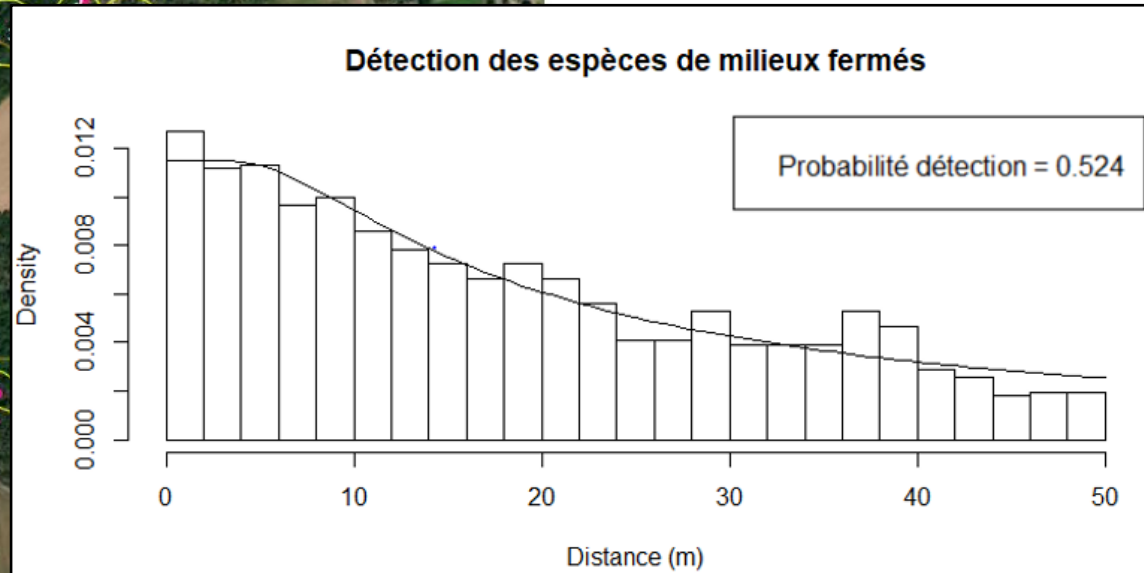
P1/P2/P3 : espèce non contactée

Nombre de territoires : espèce hors protocole ou sans territoire.

	P1	P2	P3	Nombre de contacts	Nombre territoire théorique	Liste rouge nat. 2016	Liste rouge rég. 2021	Responsabilité biologique régionale
Accenteur mouchet	12	6	10	28	8	LC	LC	modérée
Alouette des champs	6	4	8	18	5	NT	VU	élevée
Alouette lulu	NA	6	4	10	4	LC	LC	mineure
Bouscarle de Cetti	4	NA	2	6	2	NT	LC	élevée
Bruant jaune	4	4	4	12	3	VU	EN	très élevée
Bruant zizi	4	6	10	20	6	LC	LC	modérée
Chardonneret élégant	4	2	6	12	5	VU	LC	élevée
Étourneau sansonnet	4	2	2	8	1	LC	LC	modérée
Faisan de Colchide	NA	2	2	4	2	LC	DD	modérée
Fauvette à tête noire	30	38	40	108	28	LC	LC	modérée
Fauvette des jardins	NA	6	12	18	7	NT	LC	modérée
Fauvette grisette	16	12	14	42	10	LC	LC	modérée
Geai des chênes	8	6	2	16	5	LC	LC	modérée
Grimpereau des jardins	20	18	4	42	14	LC	LC	modérée
Grive draine	NA	NA	2	2	1	LC	LC	modérée
Grive musicienne	14	12	10	36	9	LC	LC	modérée
Huppe fasciée	6	4	8	18	5	LC	LC	mineure
Hypolaïs polyglotte	NA	22	30	52	18	LC	LC	mineure
Linotte mélodieuse	8	4	6	18	5	VU	LC	modérée
Merle noir	8	48	26	82	22	LC	LC	modérée
Mésange à longue queue	6	4	2	12	4	LC	LC	modérée
Mésange bleue	18	18	30	66	18	LC	LC	modérée
Mésange charbonnière	24	26	6	56	19	LC	LC	modérée
Mésange huppée	8	4	4	16	5	LC	LC	modérée
Pic épeichette	2	NA	2	4	2	LC	LC	modérée
Pie bavarde	2	4	4	10	3	LC	LC	modérée
Pigeon ramier	14	22	22	58	17	LC	LC	modérée
Pinson des arbres	54	52	52	158	38	LC	LC	modérée
Pipit des arbres	NA	NA	2	2	1	LC	LC	mineure
Pouillot véloce	84	102	88	274	64	LC	LC	modérée
Roitelet à triple bandeau	10	NA	12	22	7	LC	LC	modérée
Rosignol philomèle	NA	10	2	12	5	LC	VU	modérée
Rougegorge familier	50	54	54	158	38	LC	LC	modérée
Serin cini	4	NA	10	14	5	VU	LC	modérée
Sittelle torchepot	10	2	6	18	7	LC	LC	modérée
Tanier pâle	4	4	12	20	7	NT	LC	modérée
Tourterelle des bois	NA	18	12	30	11	VU	VU	modérée
Tourterelle turque	NA	4	2	6	1	LC	LC	modérée
Troglodyte mignon	50	38	46	134	34	LC	LC	modérée
Verdier d'Europe	8	2	4	14	3	VU	VU	élevée

Oiseaux Nicheurs Communs de Bretagne

- Analyser les données : prise en compte de la probabilité de détection
- Quelle superficie prospectée efficacement ?



- Oiseaux Nicheurs Communs de Bretagne
- Analyser les données : prise en compte de la probabilité de détection
- Quelle superficie prospectée efficacement ?

Informations Générales

Département : **35**

Commune : **Langon**

Année : **2023**

Site : **WT8586**

Information du Site : **Maille**

Longueur du parcours : **5.03 km**

Surface prospectée : **46.46 ha**

Observateur : **Manon Simonneau**

40 espèces

446 territoires / 46,5 ha

96 territoires / 10 ha

• Oiseaux Nicheurs Communs de Bretagne

- Plusieurs variables pour caractériser un peuplement d'oiseaux nicheurs

- ✓ Richesse spécifique

- ✓ Densité

- ✓ Enjeux de conservation

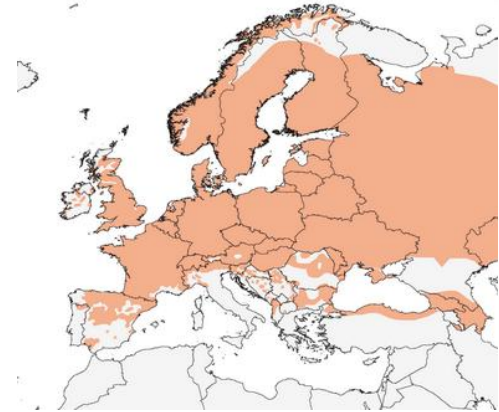
- Statut de conservation des espèces (Liste rouge)

- Responsabilité biologique régionale

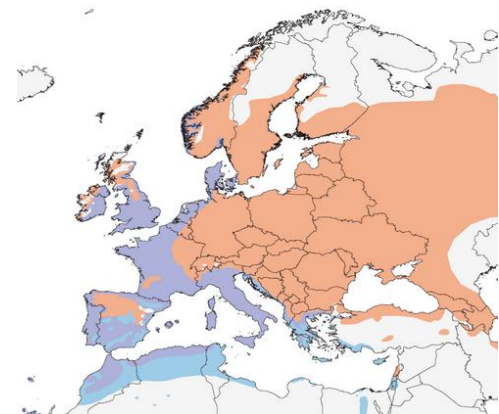
- ✓ Diversité fonctionnelle et diversité phylogénétique

- ✓ Spécialisation des communautés (CSI)

- ✓ Sensibilité à la température (STI)

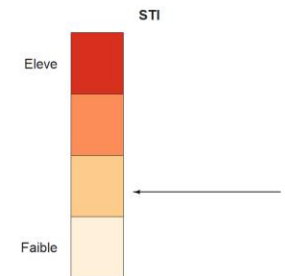
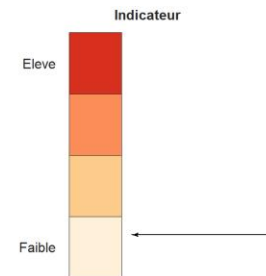
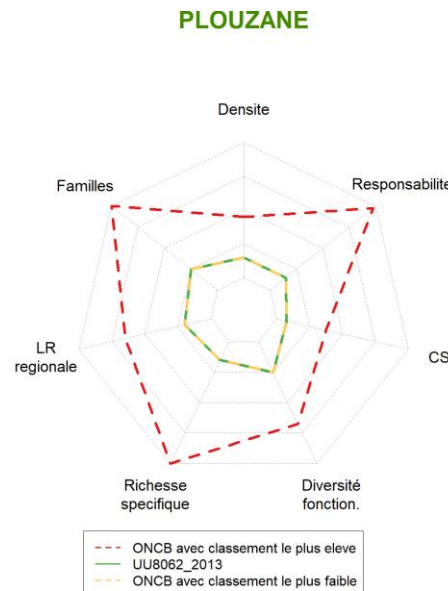
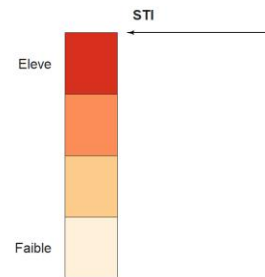
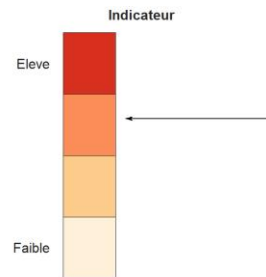
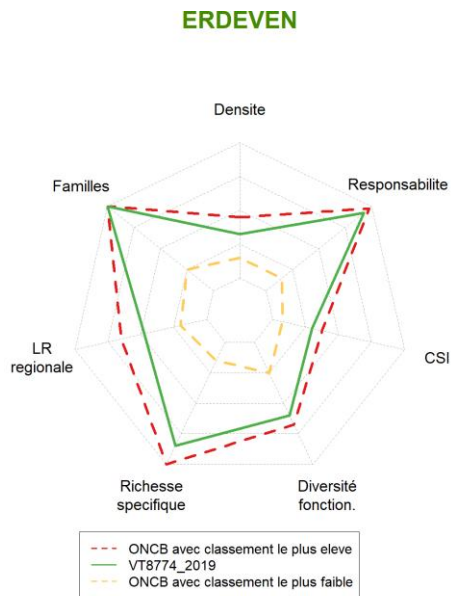


Fauvette des jardins : STI 11,32°C



Fauvette à tête noire : STI 12,62°C

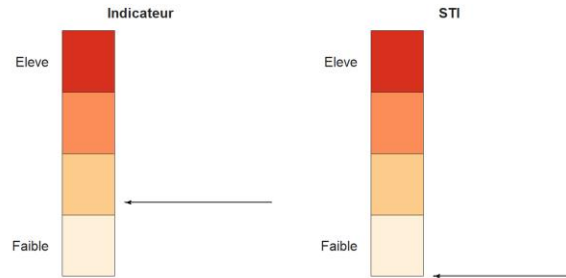
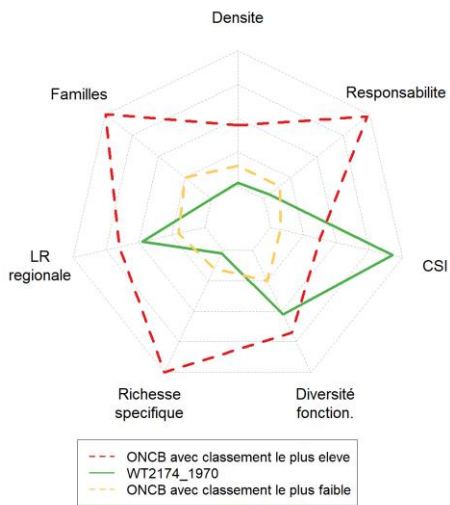
- Oiseaux Nicheurs Communs de Bretagne
- Plusieurs variables pour caractériser un peuplement d'oiseaux nicheurs
- Comparaisons intersites



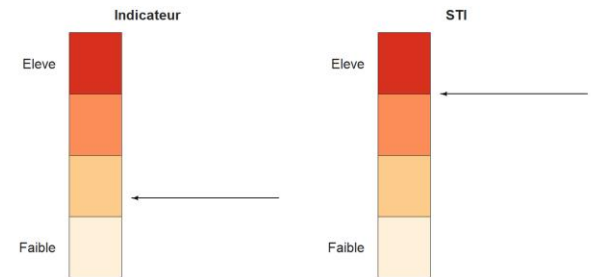
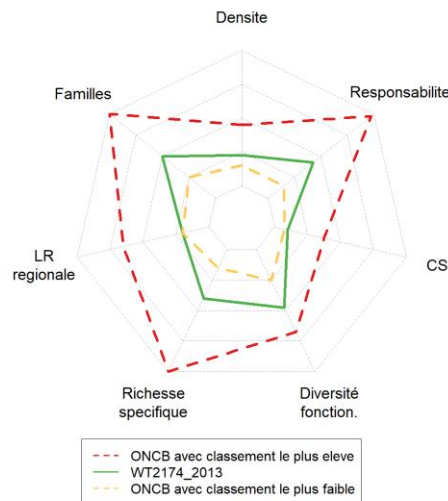
- Oiseaux Nicheurs Communs de Bretagne
- Plusieurs variables pour caractériser un peuplement d'oiseaux nicheurs
- Comparaisons dans le temps

1974

SENE



SENE



2014

Se lancer dans un ONCB

- Choisir le protocole adapté à vos question
 - points d'écoute / ONCB
- Choisir un site pour votre ONCB : espace protégé ou nature ordinaire ?
- Contacter un coordinateur départemental de l'ORA :
 - formation
 - sélection d'un carré de 100 ha
 - mise en place du parcours
 - ouverture des droits de saisie : cartographie des territoires dans Naturalist

- Protocole et résultats

https://diffusion.bretagne-vivante-dev.org/ORA/oiseaux_nicheurs_communs_bretagne/

- Contacts :
 - coordination régionale Nolwenn Fresneau nolwenn.fresneau@bretagne-vivante.org
 - Côtes d'Armor : Margaux Ruiz margaux.ruiz-geoca@orange.fr
 - Finistère : Gaëtan Guyot gaetan.guyot@bretagne-vivante.org
 - Ille-et-Vilaine : Manon Simonneau manon.simonneau@bretagne-vivante.org
 - Morbihan : Jean David jean.david@bretagne-vivante.org

Merci de votre attention

