

Café DATA OEB APPCB - 07 avril  
2026

**SUIVRE L'AVANCEMENT  
DES ÉTUDES  
HYDROLOGIE MILIEU  
USAGES CLIMAT (HMUC)  
EN BRETAGNE**

.....  
**Céline Bodenes, APPCB**

**Soazic Dhorne, APPCB**

Association Permanente des Présidents de CLE de Bretagne

[coordination@appcb.fr](mailto:coordination@appcb.fr)

**Timothée Besse, OEB**

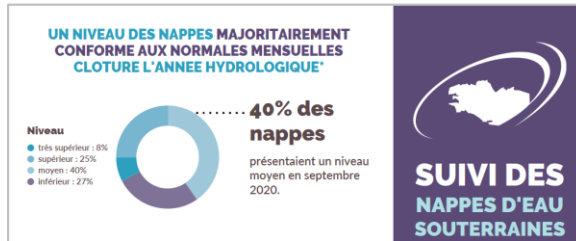
Chef de projet Eau

[timothee.besse@bretagne-environnement.fr](mailto:timothee.besse@bretagne-environnement.fr)





# ACCÈS AUX DONNÉES SUR L'EAU EN BRETAGNE



### PESTICIDES - EVOLUTION DES CONCENTRATIONS DANS LES COURS D'EAU

Synthèse interannuelle par territoire | Synthèse interannuelle par station | Synthèse interannuelle par substance active

#### PESTICIDES DANS LES COURS D'EAU - SYNTHÈSE INTERANNUELLE PAR ENTITE GEOGRAPHIQUE

Type entité géographique: REGION | Libellé entité géographique: BRETAGNE | Période: 2019

**2019 - REGION BRETAGNE**

286 stations suivies en 2019

96 % des stations présentent au moins une substance quantifiée

39 % des substances actives recherchées présentent au moins une quantification

2019 - Top 15 des substances les plus quantifiées (fréquence de quantification et nombre d'analyses réalisées)

6854	Metolachlor EEA	Metabolites	68,6 %	2 004
6895	ESA metazachlor	Metabolites	54,2 %	2 022
6853	Metolachlor OXA	Metabolites	77,3 %	1 800
6900	ESA alachlor	Metabolites	66,6 %	1 751
1907	AMPA	Metabolites	56,9 %	2 350
1882	2-Hydroxy atrazine	Metabolites	53,4 %	2 286
6856	ESA carbochlor	Metabolites	52,8 %	1 729
1108	Atrazine diméthyl	Metabolites	51,3 %	2 213
1221	Metolachlor total	Herbicides	27,8 %	2 265
1878	Diméthamipide	Herbicides	36 %	1 563
6894	ESA metazachlor	Metabolites	65,9 %	1 941
1113	Bentazone	Herbicides	27,9 %	2 386
1106	Glyphosate	Herbicides	26,6 %	2 382
1107	Atrazine	Herbicides	24,6 %	2 226
1268	Terbuthylazine	Herbicides	23,2 %	1 991

2019 - Répartition des substances quantifiées par activité pesticide

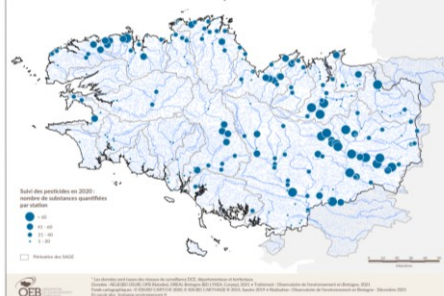
41,5%	Herbicides
23,0%	Fongicides
17,0%	Insecticides
11,9%	Metabolites

Synthèse interannuelle du suivi pesticides										
	2019	2018	2017	2016	2015	2014	2013	2012	2011	2010
Stations suivies	286	359	356	345	324	306	291	261	261	269
Stations avec au moins une substance quantifiée (fréquence)	96,2	97,8	98	96,2	96,5	98	97,8	97,3	96,2	9
Prélèvements réalisés	2 002	3 541	3 558	3 177	2 650	2 330	2 371	2 800	2 893	3
Prélèvements avec au moins une substance quantifiée (fréquence)	93,5	95,4	98,8	94,9	94	92,8	98	94,1	93,8	5
Analyses réalisées	637 901	879 725	679 464	412 407	394 368	332 972	269 782	251 174	203 113	215
Analyses quantifiées (fréquence)	3,1	4,2	4,1	3,2	2,4	2,8	2,9	3,7	3,2	-
Substances actives recherchées	905	697	686	679	668	668	649	526	468	-
Substances actives quantifiées (fréquence)	36,8	45,9	38,2	35,5	27,2	26,4	30,2	29,7	33,9	-
Prélèvements - Nb de substances cumulées maximal	55	191	52	44	40	33	39	24	33	-
Prélèvements - Concentration cumulée maximale	43,63	43,138	33,929	22,618	45,844	11,9332	13,24	50,28	44,1	91
Prélèvements - Concentration cumulée moyenne	1,256	1,018	7,621	0,759	0,507	1,092	0,476	0,576	0,758	0

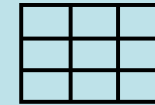
Données & Analyses  
 .....  
**CHIFFRES CLÉS DE L'EAU EN BRETAGNE**  
 (ÉDITION 2022)



**QUALITÉ DES COURS D'EAU VIS-À-VIS DES PESTICIDES EN 2020 SUR LE TERRITOIRE DES SAGE BRETONS**  
 NOMBRE DE SUBSTANCES QUANTIFIÉES - Tous dispositifs de collecte confondus\*



## EN CHIFFRES



**27**  
 Jeux de données  
 OpenData



**50**  
 Collections  
 cartographiques



**25**  
 Tableaux de bord  
 interactifs



**C BODENES, S DHORNE - APPCB, T BESSE - OEB**

## LE CONTEXTE

### "Un électrochoc" : la sécheresse de l'année 2022

- Impact sur l'ensemble des usagers de l'eau
  - Restriction d'eau en Bretagne
  - Risque de coupure d'eau au robinet
  - Écosystème fragilisé



@météo Bretagne



En septembre 2022, la préfecture des Côtes-d'Armor alerte sur le risque de coupures d'eau au robinet . @ S. Breton/FTV

Sécheresse : la rivière Isole est à sec dans le nord de Scaër



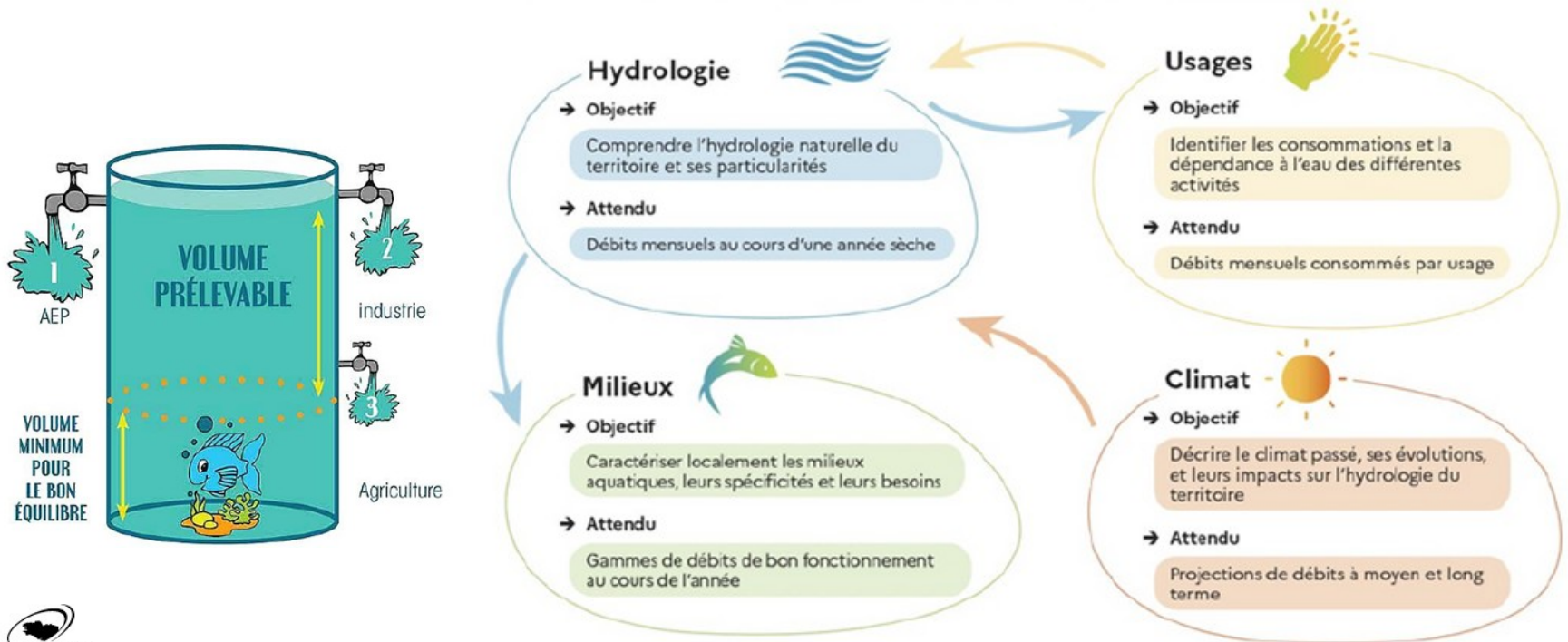
@Le Télégramme le 5 août 2022

# LES ÉTUDES BESOINS - RESSOURCES

## Le démarrage des études Hydrologie – Milieux – Usages – Climat

- HMUC : un outil Loire Bretagne intégré à la stratégie de gestion quantitative du bassin

« Les études HMUC consistent à établir un constat le plus objectif possible et partagé de la situation hydrologique des territoires étudiés. (...) » Philippe Gouteyron, directeur évaluation et planification à l'agence de l'eau Loire-Bretagne



# UN ÉTAT DES LIEUX DU TERRITOIRE BRETON

## Méthodologie : enquête de terrain auprès des SAGE bretons

- Guide entretien / tableau de compilation de données

Travail d'enquête de janvier à mai 2025 et réactualisation des données en mars 2026

nom_territoire	demarche	etude_hmuc	volet_hydrologie	volet_usages	volet_milieux	volet_climat	Commentaire
ATG	HMUC	en cours	validé	validé	réalisé	en cours	DOE non validé
Arguenon	HMUC	en cours	validé	validé	validé	validé	
Baie de Lannion	HMUC	en cours	validé	validé	en cours	en préparation	
Baie de Saint-Brieuc	HMUC	en cours	validé	validé	validé	validé	DOE non validé
Blavet	HMUC	en cours	validé	validé	en cours	en préparation	
Couesnon	HMUC	en cours	en cours	en cours	en cours	en cours	
Golfe du Morbihan et ria d'Étel	HMUC	en cours	réalisé	réalisé	en cours	en cours	
Rance Frémur Baie de Baussais	HMUC	en cours	réalisé	réalisé	en cours	réalisé	
Vilaine	HMUC	sans étude	sans étude	sans étude	sans étude	sans étude	
Bas-Léon	HMUC	en cours	en cours	en cours	en préparation	en cours	
Elorn	HMUC	en cours	en cours	en cours	en préparation	en cours	
Léon-Trégor	HMUC	en cours	en cours	réalisé	en préparation	en cours	
Odet	Pré-étude	en préparation	en préparation	en préparation	en préparation	en préparation	
Ouest-Cornouaille	Pré-étude	en préparation	en préparation	en préparation	en préparation	en préparation	
Aulne	Sans étude	en préparation	en préparation	en préparation	en préparation	en préparation	
Baie de Douarnenez	Sans étude	en préparation	en préparation	en préparation	en préparation	en préparation	
Bassins côtiers de Dol Bretagne	Pré-étude	en préparation	en préparation	en préparation	en préparation	en préparation	
Ellé - Isole - Laita	Sans étude	sans étude	sans étude	sans étude	sans étude	sans étude	
Scorff	Sans étude	sans étude	sans étude	sans étude	sans étude	sans étude	
Sud-Cornouaille	Pré-étude	en préparation	en préparation	en préparation	en préparation	en préparation	
Vilaine amont	HMUC	en cours	en cours	réalisé	en cours	réalisé	
Chevre	HMUC	en cours	en cours	réalisé	en cours	réalisé	
Semnon	HMUC	en cours	en cours	réalisé	en cours	réalisé	
Chère	HMUC	en cours	réalisé	réalisé	en préparation	en cours	



# UNE CARTE D'AVANCEMENT DES TRAVAUX DES SAGE

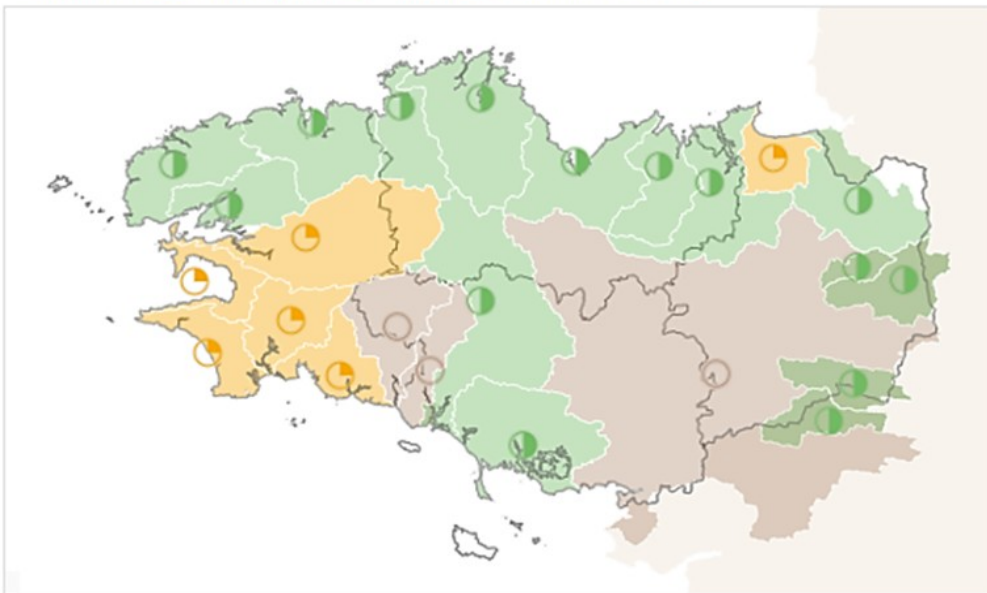
## Avancement des études HMUC

Territoires affichés : Région - BRETAGNE

Volet

HMUC

○ Non initiée   ● En préparation   ● En cours   ● Terminée   ● Validée



Territoire d'étude	HMUC	Hydrologie	Milieux	Usages	Climat
Argoat-Trégor-Goëlo	●	●	●	●	●
Arguenon	●	●	●	●	●
Aulne	●	●	●	●	●
Baie de Douarnenez	●	●	●	●	●
Baie de Lannion	●	●	●	●	●
Baie de Saint-Brieuc	●	●	●	●	●
Bas-Léon	●	●	●	●	●
Bassins côtiers de Dol Bretagne	●	●	●	●	●
Blavet	●	●	●	●	●
Couesnon	●	●	●	●	●
Ellé - Isole - Laïta	○	○	○	○	○
Elorn	●	●	●	●	●
Golfe du Morbihan et ria d'Étel	●	●	●	●	●
Léon-Trégor	●	●	●	●	●
Odet	●	●	●	●	●
Ouest-Cornouaille	●	●	●	●	●
Rance Frémur Baie de Baussais	●	●	●	●	●
Scorff	○	○	○	○	○



Source des données : Référentiel SANDRE, base nationale des règles de SAGE de gesteau.fr, Association Permanente des Présidents des Commissions locales de l'eau de Bretagne (APPCB). Traitement : OEB. Seuls sont pris en compte les règlements approuvés par arrêté préfectoral.



## Avancement des études HMUC

Territoires affichés : Région - BRETAGNE

Volet

HMUC

○ Non initiée   ● En préparation   ● En cours   ● Terminée   ● Validée



Territoire d'étude

Arguenon

HMUC

●

Hydrologie

●

Milieux

●

Usages

●

Climat

●



Source des données : Référentiel SANDRE, base nationale des règles de SAGE de gesteau.fr, Association Permanente des Présidents des Commissions locales de l'eau de Bretagne (APPCB). Traitement : OEB. Seuls sont pris en compte les règlements approuvés par arrêté préfectoral.

## Et après ?

- Mise à jour des données deux fois par an par l'APPCB

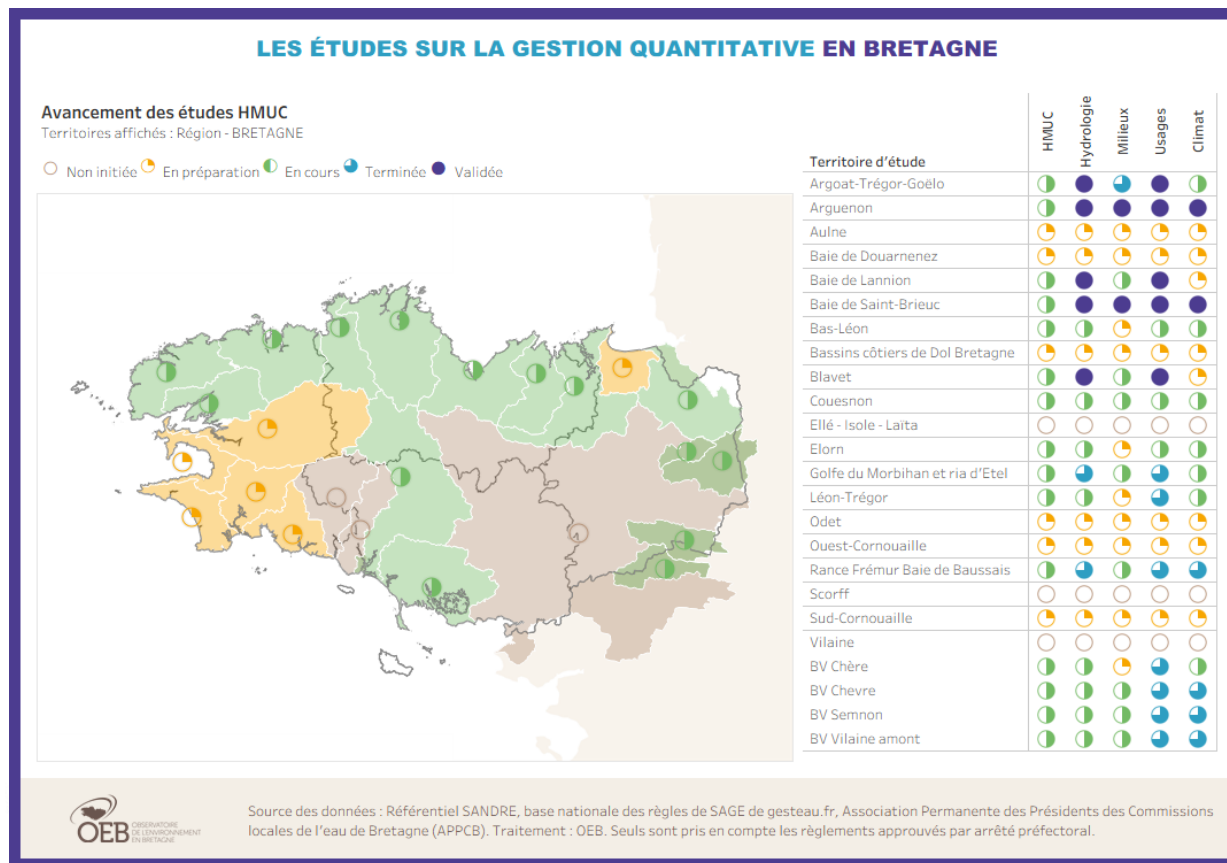


C BODENES, S DHORNE - APPCB,  
T BESSE - OEB

# TABLEAU DE BORD OEB

## LES ÉTUDES SUR LA GESTION QUANTITATIVE EN BRETAGNE

<https://bretagne-environnement.fr/tableau-de-bord/etudes-gestion-quantitative-hmuc-bretagne>



# TABLEAU DE BORD OEB

## LES ÉTUDES SUR LA GESTION QUANTITATIVE EN BRETAGNE

<https://bretagne-environnement.fr/tableau-de-bord/etudes-gestion-quantitative-hmuc-bretagne>

The screenshot shows the top navigation bar of the OEB website with social media icons (Facebook, LinkedIn, Twitter, Email) and a search bar. The main banner features the OEB logo, navigation links for 'L'état de l'environnement', 'Nos thématiques', 'Outils pour les territoires', 'Découvrir', 'Ressources', and 'l'Observatoire'. The central text reads 'Observatoire de l'environnement en Bretagne' with a tagline: 'Un service public de la donnée et de la connaissance environnementales pour les citoyens et les territoires'. The banner is decorated with icons of gears, a line graph, and a leaf.

### ACTUALITÉS

→ Voir toutes les actualités

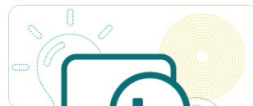


03 avril 2026

Bulletin 2026 du HCBC | Changement climatique et société : comprendre, agir, transformer

[EDITO] Ce 4<sup>e</sup> bulletin annuel du Haut Conseil Breton pour le Climat (HCBC) analyse les impacts sociaux du changement climatique et les transformati...

→ J'y vais



07 avril 2026

Suivre l'avancement des études Hydrologie Milieu Usages Climat (HMUC) en Bretagne

En 2024 et 2025, l'APPCB a porté un regard transversal sur les pratiques de gestion quantitative de l'eau à l'échelle des territoires bretons. Cet...

→ J'y vais



23 mars 2026

Mémento - Les déchets ménagers et assimilés (DMA) - édition 2025

Dans la collection Mémento de l'OEB ce premier numéro intitulé « Les déchets ménagers et assimilés (DMA) collectés par le service public de gestion...

→ J'y vais



16 mars 2026

Pièces de paysage, à l'honneur. Se souvenir des loups en Bretagne

Découvrez ou redécouvrez ce qui compose les paysages bretons : les minéraux, les végétaux, les animaux et les pratiques humaines. Les acteurs qui l...

→ J'y vais

# Découvrez le nouveau portail [www.bretagne-environnement.fr](http://www.bretagne-environnement.fr)

