

Café DATA OEB OFB - 08 oct 2024

INDICATEURS DES POISSONS D'EAU DOUCE EN BRETAGNE

.....

Thibault Vigneron, OFB

Chef du Service Connaissance
thibault.vigneron@ofb.gouv.fr

Timothée Besse, OEB

Chef de projet Eau
timothee.besse@bretagne-environnement.fr

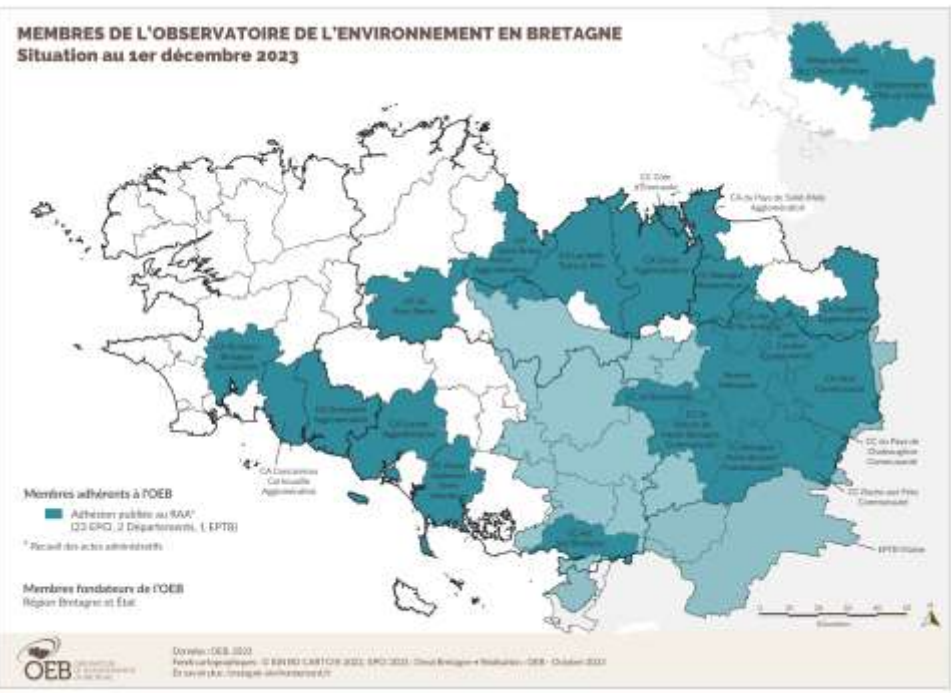


L'OBSERVATOIRE DE L'ENVIRONNEMENT EN BRETAGNE

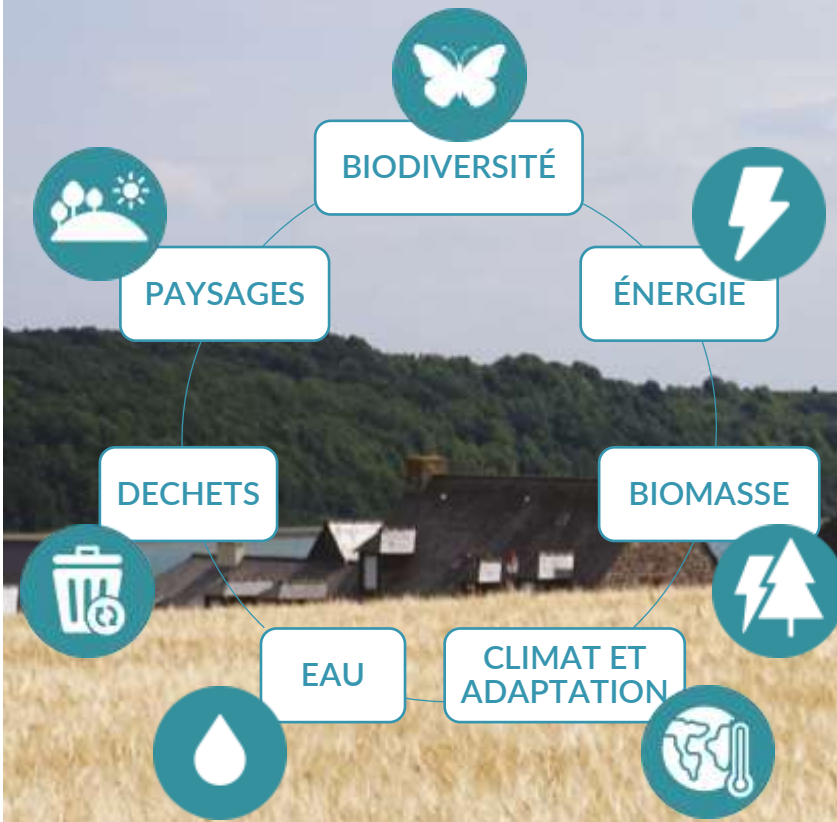
L'OEB est le service public de la donnée environnementale au service des territoires bretons

Métier : centraliser, traiter, valoriser et diffuser auprès des territoires et gestionnaires les données de référence sur l'environnement en Bretagne

Adhérents (2023) : 23 EPCI, 2 départements, 1 EPTB



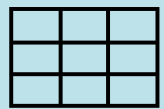
UNE APPROCHE TRANSVERSALE DE L'ENVIRONNEMENT



ACCÈS AUX DONNÉES SUR L'EAU EN BRETAGNE



EN CHIFFRES



27
Jeux de données OpenData



50
Collections cartographiques



25
Tableaux de bord interactifs



DONNÉES ET INDICATEURS DES POISSONS D'EAU DOUCE EN BRETAGNE

.....

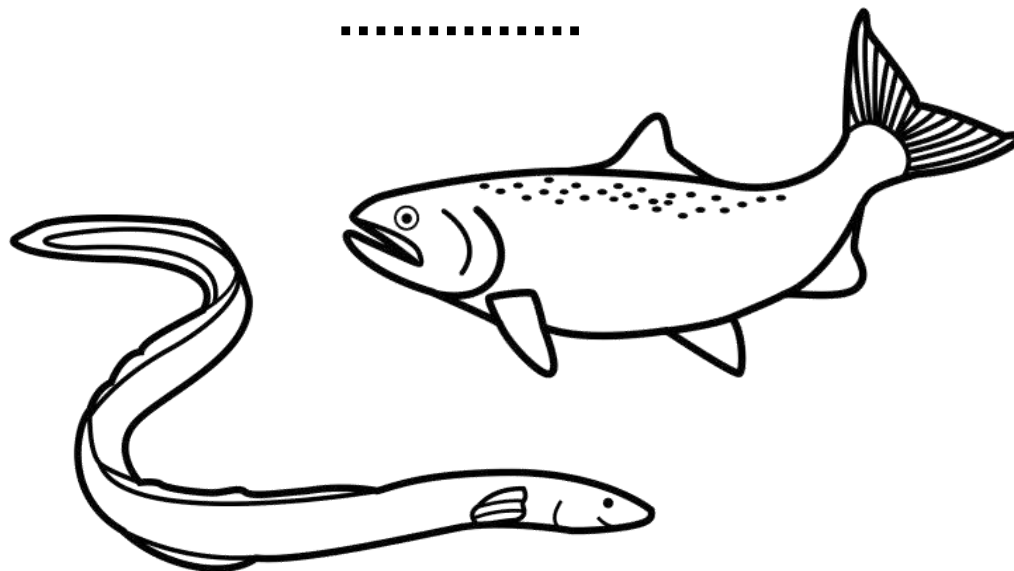


TABLEAU DE BORD DES POISSONS D'EAU DOUCE EN BRETAGNE

Onglet « Répartition des espèces » :
Données d'occurrence (Biodiv'Bretagne)



CHIFFRES CLÉS



23 704

Observations référencées
de 1978 à 2023
dans Biodiv'Bretagne



42

espèces identifiées
dans Biodiv'Bretagne
(sur 48 connues)



2

espèces en danger d'extinction
sur la liste rouge régionale :
L'anguille européenne
et la Grande alose

🔗 <https://tinyurl.com/3nnh84ud>

TABLEAU DE BORD DES POISSONS D'EAU DOUCE EN BRETAGNE

Onglet « Répartition des espèces » :

685 observations de Chevaîne commun depuis 1978



CHIFFRES CLÉS



23 704

Observations référencées
de 1978 à 2023
dans Biodiv'Bretagne



42

espèces identifiées
dans Biodiv'Bretagne
(sur 48 connues)

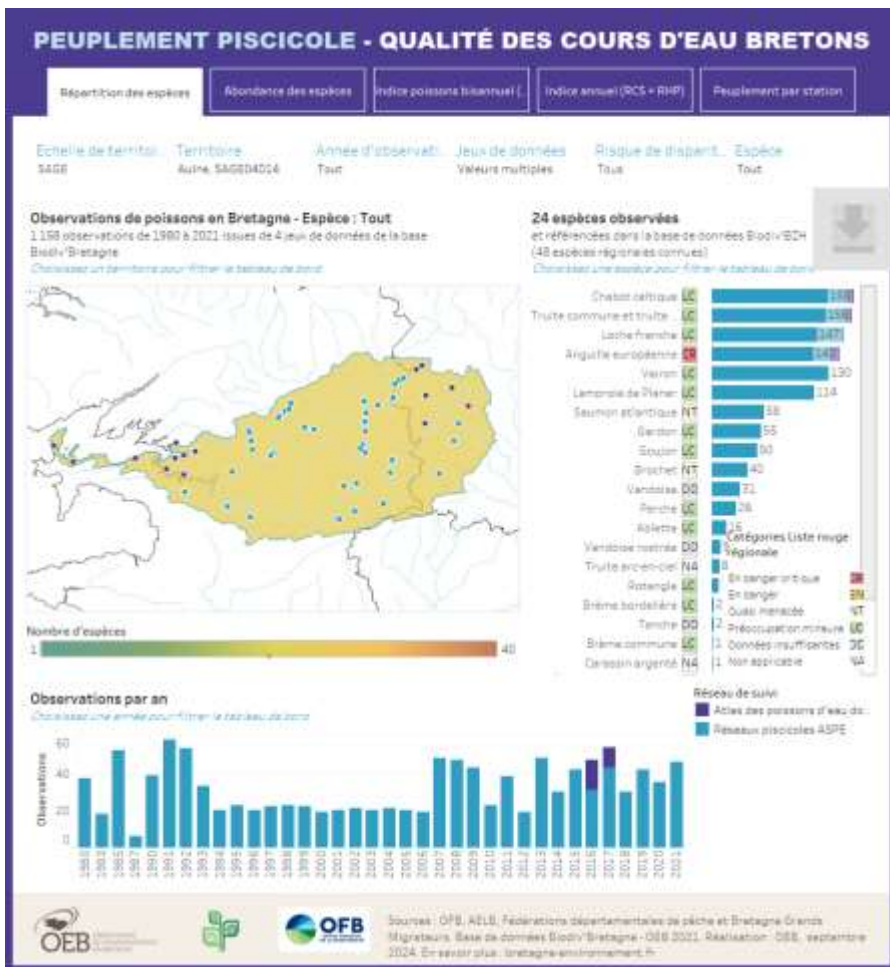


2

espèces en danger d'extinction
sur la liste rouge régionale :
L'anguille européenne
et la Grande alose

TABLEAU DE BORD DES POISSONS D'EAU DOUCE DU SAGE AULNE

Onglet « Répartition des espèces » :
Données d'occurrence (Biodiv'Bretagne)



CHIFFRES CLÉS



1 158

Observations référencées
de 1980 à 2023
dans Biodiv'Bretagne



24

espèces identifiées
dans Biodiv'Bretagne

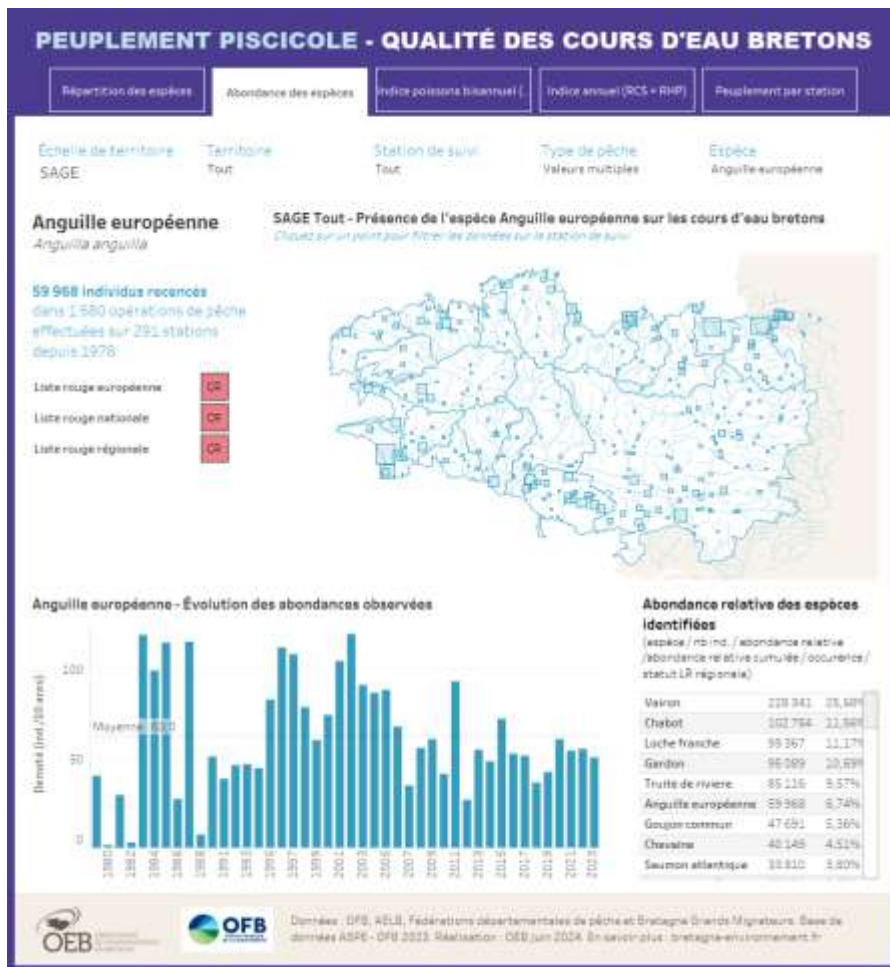


1

espèces en danger d'extinction
sur la liste rouge régionale :
L'anguille européenne

TABLEAU DE BORD DES POISSONS D'EAU DOUCE EN BRETAGNE

Onglet « Abondance des espèces » :
Données de densités (ASPE OFB)



CHIFFRES CLÉS



1 159 430

Effectif des poissons inventoriés de 1978 à 2023 dans la base ASPE des pêches scientifique



1 226

Stations de pêche scientifique dans les bassins versants bretons

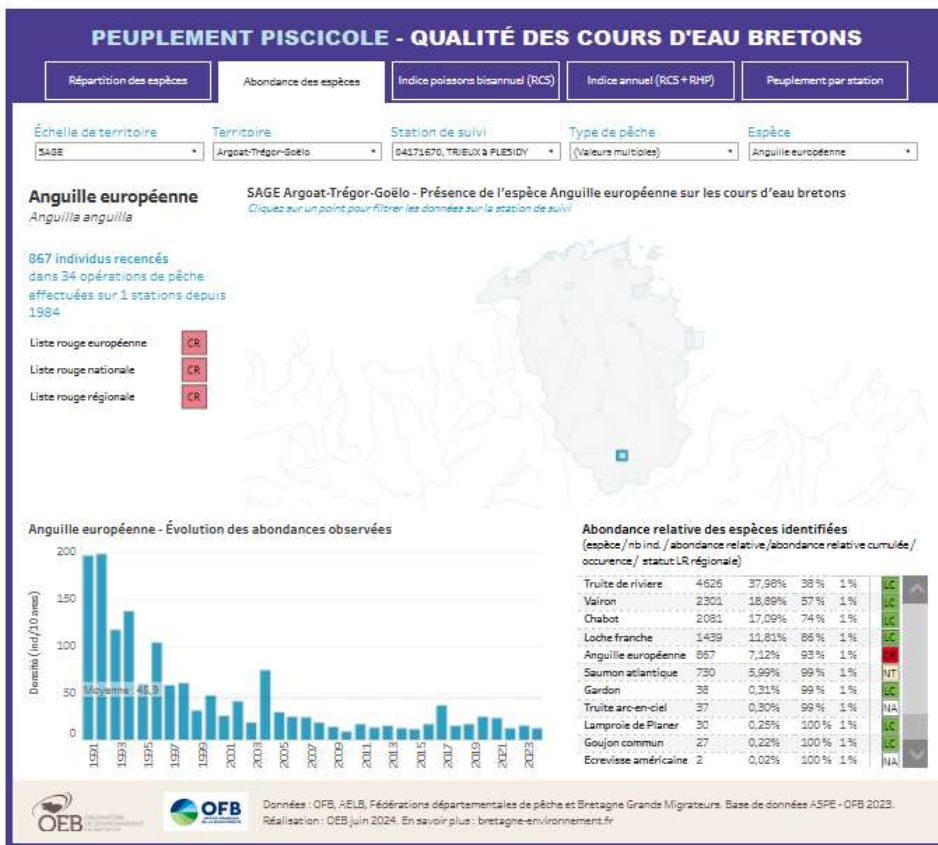


6 espèces

Représentent 75 % des effectifs
Vairon, Chabot, Loche franche, Gardon, Truite, Anguille (hors pêches spécifiques)

TABLEAU DE BORD DES POISSONS D'EAU DOUCE DU SAGE ARGOAT TREGOR GOELO

Onglet « Abondance des espèces » :
Données de densités (ASPE OFB)



CHIFFRES CLÉS



48 434

Effectif des poissons
inventoriés de 1984 à 2023
dans la base ASPE des pêches
scientifique



96

Stations de pêche scientifique
Sur le SAGE ATG depuis 1984

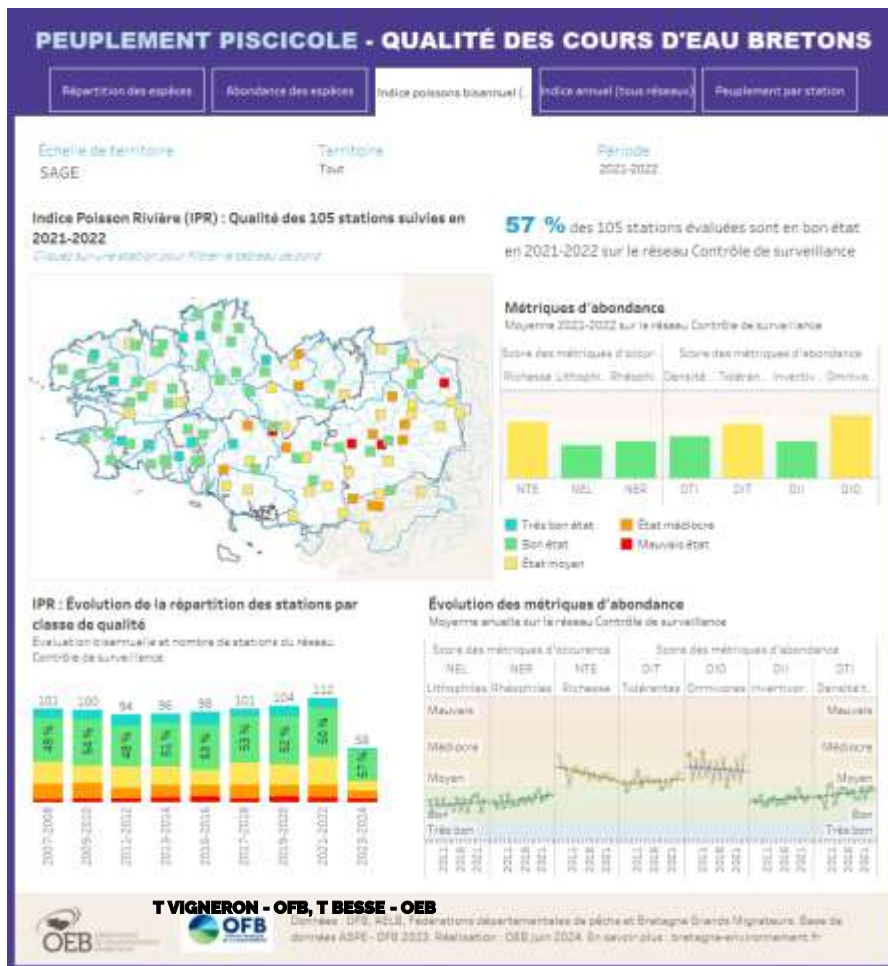


2 espèces

représente 57 % des effectifs
(vairon et truite de rivière)

TABLEAU DE BORD DES POISSONS D'EAU DOUCE EN BRETAGNE

Onglet « Indice poissons bisannuels » :
Données IPR sur le réseau RCS



CHIFFRES CLÉS



105

Stations suivies en 2021-2022
Pour l'indice Poissons Rivière (IPR)



57%

En état « bon » ou « très bon »



7

Métriques de calcul de l'IPR
(occurrence et abondance)

TABLEAU DE BORD DES POISSONS D'EAU DOUCE EN BRETAGNE

Onglet « Indice annuel » : Données IPR
sur les pêches RCS + RHP

CHIFFRES CLÉS



62

Stations suivies en 2023
Pour l'indice Poissons Rivière
(IPR) sur les réseaux RCS + RHP



61%

En état « bon » ou « très bon »

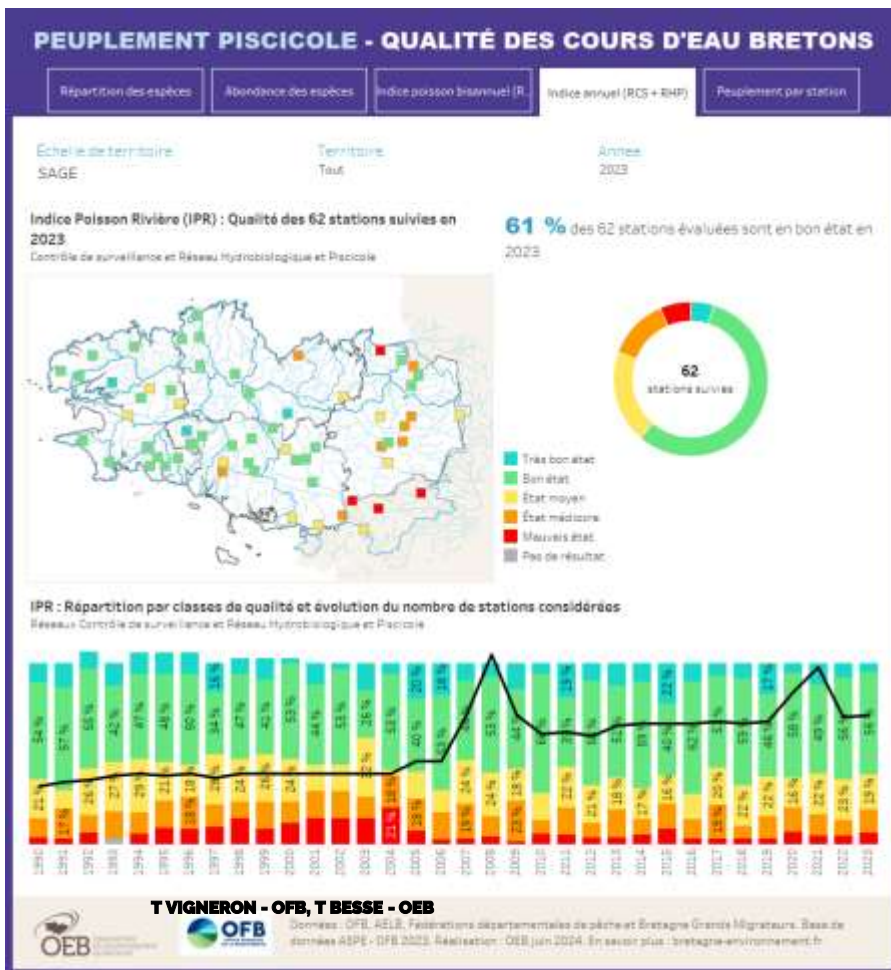


TABLEAU DE BORD DES POISSONS D'EAU DOUCE EN BRETAGNE

Onglet « Peuplement par station » Détail des résultats par opération de suivi

- Localisation de la station
- Valeurs de l'IPR et des métriques associées
- Comparaison des densités observées avec les effectifs théoriques par classe d'abondance
- Historique des effectifs par espèce



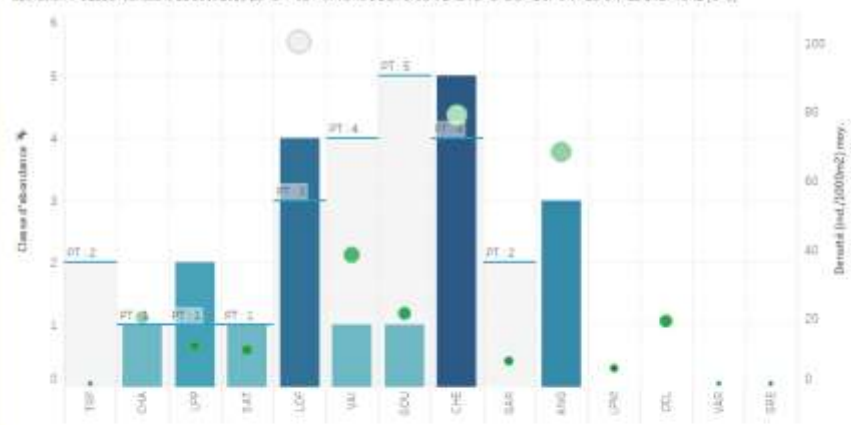
Évolution de la valeur de l'Indice Poisson Rivière (IPR)



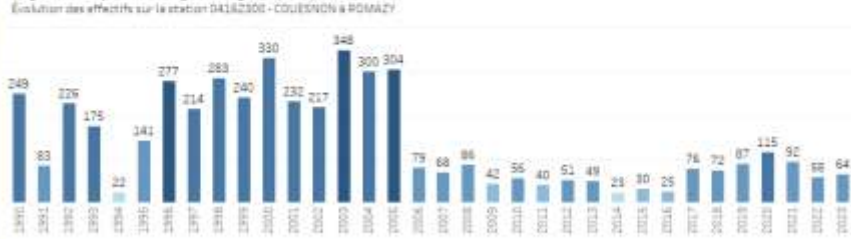
Métriques d'abondance



Pêche partielle par points (grand milieu) - COUESNON à ROMAZY (04162300)



Anguille européenne - Anguilla anguilla (ANG)



Découvrez le nouveau portail
www.bretagne-environnement.fr

