

22 novembre 2022 – Caroline Guittet

LES INDICATEURS DE PAYSAGE EN BRETAGNE

.....
Présentation (20 min)

Temps d'échange (10 min)



Les cafés DATA de l'OEB

SOMMAIRE



| | |
|--|-------|
| Préambule réglementaire | p. 3 |
| Les indicateurs de paysage en Bretagne, un projet pilote | p. 6 |
| Les 11 jeux d'indicateurs de paysage en Bretagne | p. 9 |
| L'enquête régionale sur les paysages quotidiens | p. 15 |



À côté de ce picto, il y a un lien cliquable ! Texte souligné ou image

PRÉAMBULE RÉGLEMENTAIRE

.....

« Une partie de territoire telle que perçue par les populations et dont le caractère résulte des facteurs naturels et/ou humains et de leurs interrelations » (art. 1, CEP, 2000) :

- Des paysages de l'exception aux paysages quotidiens
- Des paysages qui sont à définir et à qualifier avec les populations
- Des paysages qui évoluent à différentes échelles spatiales et temporelles

PRÉAMBULE RÉGLEMENTAIRE

.....

Les autorités compétentes sont invitées :

- À développer une politique paysagère spécifique.
- À intégrer la dimension paysagère dans les politiques sectorielles.
- À formuler des objectifs de qualité paysagère.

Pour ce faire, il faut :

- Analyser ses propres paysages et leurs dynamiques ;
- Suivre leurs transformations ;
- Les qualifier par des valeurs communes.

Recommandations du Conseil de l'Europe :

- Dresser l'état des paysages à des périodes données ;
- Élaborer des indicateurs quantitatifs et qualitatifs sur les politiques paysagères ;
- Fournir des éléments permettant de comprendre les tendances.



TEXTES CLÉS

.....



2006

Convention européenne
du paysage

2008

Recommandations du
Conseil de l'Europe sur la
création d'Observatoires de
paysage

2016

Loi pour la reconquête de
la biodiversité, de la
nature et des paysages

PROJET PILOTE : LA CRÉATION D'INDICATEURS DE PAYSAGE

.....

Fournir des outils pour les politiques publiques et les citoyens

- Finalité : mesurer les évolutions du paysage dans une perspective de maintien voire d'amélioration de la santé des paysages
- Répondre aux besoins régionaux et infrarégionaux avec des exigences scientifiques
- Équipe projet : État, région, collectivités locales, Parcs Naturels Régionaux, Recherche, etc.

CHIFFRES CLÉS

.....



2019

Coordination du projet
par l'OEB

15

Structures impliquées dans
le projet avec 5 rencontres
par an

11

Jeux d'indicateurs de
paysage en Bretagne

PROJET PILOTE

« INDICATEURS DE PAYSAGE »

.....

Démarche expérimentale

- Assise pour élaborer des indicateurs de paysage (peu traités en France)
- Avancées importantes en matière de paysage : identification, qualification, suivi des dynamiques, actions paysagères
- Des indicateurs qui doivent être utiles et exploitables

Définition des indicateurs de paysage

« **valeur précise** ou un ensemble de valeurs qui permet de décrire de façon systématique une **situation complexe**. C'est une représentation à un moment donné de la réalité, en lien avec une question ou un sujet donné, et qui doit être accompagnée **d'informations qualitatives** pour permettre d'en faire une bonne interprétation ».

Trois principes pour construire un indicateur

- Synthèse de données qualitatives ou quantitatives
- Répétable dans le temps
- Validation scientifique d'un indicateur par la validation de la méthode d'élaboration de l'indicateur

PROJET PILOTE : LA GENÈSE

.....

The screenshot shows the top navigation bar of the OEB website with social media icons (Facebook, Twitter, LinkedIn, YouTube, RSS) and links for 'A PROPOS DE L'OEB', 'SE CONNECTER', and a search bar. The main header includes the OEB logo and navigation menus for 'ACTUALITÉS', 'MON TERRITOIRE', 'DÉCOUVRIR', 'DONNÉES & ANALYSES', and 'RESSOURCES'. The article title is 'CO-CONSTRUIRE DES INDICATEURS DE PAYSAGE EN BRETAGNE', dated 30 novembre 2021. The article text discusses the plurality of territorial issues (well-being, economic development, tourism, cultural heritage) and the role of landscape indicators in decision-making. It also includes sections for 'ÉTAT D'AVANCEMENT DU PROJET' and 'DES INDICATEURS DE PAYSAGES, POURQUOI ?'.

2016-2017 : Ateliers Rennes 2 avec concertation avec les acteur·rice·s du territoire

1^{er} semestre 2019 : Master 1 Sigat – Structuration d’une base de données pour la traçabilité de l’indicateur

Mai 2019 : animation par l’OEB

<https://bretagne-environnement.fr/des-indicateurs-de-paysage-en-bretagne-projet>

CADRE THÉORIQUE (2019)



| CATÉGORIE \ ENJEU | AMÉNITÉ | PRESSION | COMPOSANTE PAYSAGÈRE | RÉPONSE |
|-----------------------------|---------|----------|----------------------|---------|
| DIVERSITÉ DES PAYSAGES | | | | |
| ACCESSIBILITÉ DES PAYSAGES | | | | |
| QUALITÉ DES PAYSAGES | | | | |
| IMPLICATION DES POPULATIONS | | | | |

DÉFINITION DES CATÉGORIES

Aménité : Ensemble de ressources paysagères [1] matérielles et immatérielles contribuant à l'agrément d'un lieu et contribuant au bien-être individuel et/ou social.

Pression : Facteurs d'influence naturels et/ou humains et de leurs interrelations exercés sur les territoires et les perceptions. La pression n'est pas connotée négativement ou positivement.

Composante paysagère : Ensemble des caractéristiques matérielles du paysage qui sont décrites à différentes échelles d'analyse (élément, structure, unité, ensemble, relief, cône de vue, composition, etc.).

Réponse : Action, comportement, sentiment en retour. La réponse comprend notamment les politiques publiques, les projets des acteurs privés, publics et associatifs en réponse aux pressions observées, en particulier pour accompagner, corriger et amplifier leurs effets.

[1] Ressource paysagère : ensemble des composantes paysagères (éléments, structures, etc.) et les valeurs culturelles et sociales qui leur sont associées.

DÉFINITION DES ENJEUX

Diversité paysagère : Variété (en nombre) et variation (en organisation) des composantes paysagères.

Accessibilité du paysage : Conditions d'accès physique, visuel et culturel ; le fait de connaître . éducation, intelligibilité du paysage.

Qualité paysagère : État de qualité d'un paysage (ou a contrario d'une dégradation) au regard de critères d'appréciation liés aux systèmes de valeurs véhiculées par différents groupes sociaux (dont habitants, experts, élus locaux, etc.).

Implication des populations : Différentes formes d'interactions entre les populations et les paysages qui témoignent d'une volonté d'investissement : appropriation, transmission, médiation, partage, entretien, réhabilitation, protection, sensibilisation, création, etc.

DES INDICATEURS SUR LES PLANS DE PAYSAGE



Accès à chaque indicateur
avec la méthode et les résultats détaillés

DES INDICATEURS CONTEXTUALISÉS

Mise à jour annuelle

OEB OBSERVATOIRE DE L'ENVIRONNEMENT EN BRETAGNE

ACTUALITÉS | MON TERRITOIRE | DÉCOUVRIR | DONNÉES & ANALYSES | RESSOURCES

Accueil | Données & analyses | Dix plans de paysage en Bretagne : historique, usagers et objectifs ?

Dernière mise à jour le : 27 janvier 2020

DIX PLANS DE PAYSAGE EN BRETAGNE : HISTORIQUE, USAGERS ET OBJECTIFS ?

ANALYSE | RESSOURCES | PLAN | AMBASSADEUR DU TERRITOIRE | DIAGNOSTIC | DÉFINITION DU MESSAGE | RECHERCHE SOCIALE

En Bretagne, une dizaine de territoires s'est portée volontaire pour engager un plan de paysage. Cet outil a pour but de construire un projet de territoire de qualité à partir des aspirations des acteurs locaux et de la sphère citoyenne. L'État, depuis 2012, appuie financièrement et méthodologiquement le portage de plans de paysage par les territoires. L'ADEME^[1] et le Réseau des Grands Sites peuvent aussi favoriser leur mise en œuvre.

[1] Agence de l'Environnement et de la Métrique de l'Énergie

C'EST QUOI UN PLAN DE PAYSAGE ?

« Le plan de paysage est une démarche volontaire, portée par une collectivité qui invite les acteurs de son territoire à partager le maître de conseil et l'aménagement du territoire. Il agit en amont du cadre du processus de loi de l'urbanisme et de la révision de ce territoire et qui par ailleurs est porteur de sens pour les populations. Le paysage ?... C'est un enjeu sur trois étapes :

1. Un état des lieux partagé des paysages et des dynamiques en œuvre ;
2. La formulation d'objectifs de qualité paysagère^[1] ;
3. La mise en œuvre d'un programme d'actions qui répondent aux objectifs.

Tout au long de la démarche, les différents acteurs (élus, techniciens, associations, entreprises, habitants) sont consultés afin d'identifier les priorités paysagères et de mettre en cohérence l'ensemble des projets territoriaux et dynamiques à l'œuvre.

Élaboration Version 1 (2015) - OEB

Si ce contenu vous semble pertinent, nous vous recommandons de consulter les autres contenus de la rubrique "OEB" : C. de la loi pour la République de la loi n° 2017-059 du 28 mars 2017 relative à la simplification.

LES ÉTAPES DU PLAN DE PAYSAGE

1. Diagnostic : état des lieux et enjeux
2. Point : formulation des objectifs de qualité paysagère
3. Mise en œuvre : élaboration d'un programme d'actions

Les plans de paysage sont élaborés en trois phases consécutives, qui correspondent aux trois étapes de la démarche.

LES ANNÉES 1990 : ÉMERGENCE DES ÉTUDES, PLANS ET CHARTES DE PAYSAGE

Dès les années 1990, les études, plans et chartes de paysage sont portés en Bretagne. Les territoires incluent paysagistes, écoles de paysage et universitaires &

SUIVI DES PLANS DE PAYSAGE BRETONS

CONTEXTE/USAGERS | RESSOURCES | AMBASSADEUR DU TERRITOIRE | DÉFINITION DU MESSAGE

Le suivi des plans de paysage donne des indications sur la prise en compte des paysages dans les politiques publiques. En effet, les plans de paysage ont pour objectif de définir des objectifs de qualité paysagère qui doivent s'inscrire dans l'action et la planification territoriale. Les différentes données dans la datavisualisation alimentent les travaux sur les indicateurs de paysage.

LES PLANS DE PAYSAGE EN BRETAGNE EN 2020

Développement des plans de paysage en Bretagne (en effectif)

10 plans de paysage cumulés en Bretagne depuis 1991

38 unités de paysage impactées sur les 89 unités de paysage bretonnes (hors Côtes d'Armor)

Soit 20 % de la population concernée par un plan de paysage

Ce qui représente 648 640 sur 3 218 004 habitants bretons

Soit 13 % des communes concernées par un plan de paysage

Ce qui représente 152 sur 1208 communes bretonnes

Localisation des plans de paysages en Bretagne

OEB OBSERVATOIRE DE L'ENVIRONNEMENT EN BRETAGNE

Travail : Observatoire de l'Environnement en Bretagne Mars à Juin 2019

© 2020 Repères - © OpenStreetMap

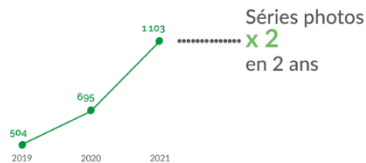
DOSSIER BIBLIOGRAPHIQUE

CHARTES, ÉTUDES ET PLANS DE PAYSAGE EN BRETAGNE

L'Observatoire de l'environnement en Bretagne vous propose un état des lieux des plans de paysage, ainsi que des chartes et études paysagères en Bretagne depuis les années 1990. Après une première partie de contextualisation législative, la seconde partie de ce dossier bibliographique présente les études paysagères disponibles, tandis que la troisième partie s'intéresse aux chartes et guides du paysage. La dernière partie se focalise sur les plans de paysage qui se développent actuellement en Bretagne ou les documents de préparation pour les plans de paysage en projet.

- P. 01 > REPÈRES LÉGISLATIFS
- P. 01 > ÉTUDES PAYSAGÈRES
- P. 05 > CHARTES ET GUIDES DE PAYSAGE
- P. 06 > PLANS DE PAYSAGE

AUGMENTATION SIGNIFICATIVE DES SÉRIES PHOTOS DANS LA POPP-BREIZH

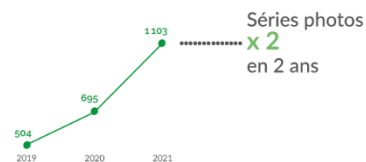


Sources : Observatoire de l'environnement en Bretagne, 2019, 2020, 2021 • Réalisation : Observatoire de l'environnement en Bretagne, septembre 2021.



INDICATEURS DE PAYSAGE EN BRETAGNE

AUGMENTATION SIGNIFICATIVE DES SÉRIES PHOTOS DANS LA POPP-BREIZH



Sources : Observatoire de l'environnement en Bretagne, 2019, 2020, 2021 • Réalisation : Observatoire de l'environnement en Bretagne, septembre 2021.



INDICATEURS DE PAYSAGE EN BRETAGNE

SUIVI CITOYEN DES PAYSAGES BRETONS

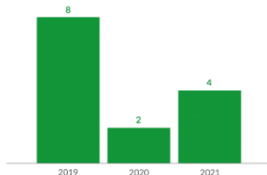
3 Observatoires photographiques participatifs du paysage en Bretagne en 2021

Sources : Observatoire de l'environnement en Bretagne, 2021 • Réalisation : Observatoire de l'environnement en Bretagne, septembre 2021.



INDICATEURS DE PAYSAGE EN BRETAGNE

SUIVI DES CONCOURS PHOTOGRAPHIQUES SUR LES PAYSAGES BRETONS



Sources : Observatoire de l'environnement en Bretagne, 2019, 2020, 2021 • Réalisation : Observatoire de l'environnement en Bretagne, septembre 2021.



INDICATEURS DE PAYSAGE EN BRETAGNE

RETOUR D'EXPÉRIENCES SUR LES MÉTHODES DES OBSERVATOIRES PHOTOGRAPHIQUES DU PAYSAGE EN BRETAGNE

Depuis une trentaine d'années, les observatoires photographiques du paysage (OPP) surveillent les paysages par le biais photographiques à intervalle de temps régulier. En Bretagne, 27 OPP sont en place ou en projet : tous ont adopté une méthode. Chacun utilise une méthode dépendante des attendus de l'organisme porteur mais, et surtout, du territoire d'observation.

DOSSIER BIBLIOGRAPHIQUE

LA MÉMOIRE DES PAYSAGES BRETONS : OBSERVATOIRES PHOTOGRAPHIQUES DU PAYSAGE ET DÉMARCHES HABITANTES

L'observation des dynamiques paysagères est un enjeu fort à toutes les échelles, du local au régional. Comprendre les évolutions du paysage permet d'adapter les actions collectives et individuelles en fonction des mécanismes naturels et des actions humaines à l'œuvre sur les territoires. L'Observatoire de l'environnement en Bretagne accompagne cet enjeu sur les territoires à travers la POPP-Breizh, Plateforme des Observatoires photographiques du paysage (OPP) en Bretagne.

L'OEB vous propose une sélection de ressources documentaires sur les Observatoires photographiques du paysage et sur la construction de la mémoire sociale des paysages.

P.01 > LES OPP BRETONS DANS LE CONTEXTE NATIONAL

P.02 > LES QUESTIONS DE METHODE A POPP-BREIZH

P.03 > LA FABRIQUE D'UNE MEMOIRE COLLECTIVE DES PAYSAGES BRETONS

P.04 > CONSTRUIRE LA MEMOIRE SOCIALE DES PAYSAGES BRETONS

Mars 2020

LES OPP BRETONS EN 2021

29 OPP bretons en cours ou en projet, dont 3 OPP participatifs

Cumul des OPP bretons depuis 1998

Objectifs des OPP en cours ou en projet

Typologie de séries photographiques bretonnes

- Série historique: Reconstitution d'une photographie ancienne
- Série contemporaine: Reconstitution à partir d'une photographie contemporaine

SUIVI DÉCENNAL DES DYNAMIQUES PAYSAGÈRES DANS LES ATLAS DE PAYSAGE

.....



LES DYNAMIQUES DES PAYSAGES BRETONS

Degré de représentation des dynamiques
dans les atlas de paysages bretons (graphique témoin)

13 dynamiques très représentées en Bretagne

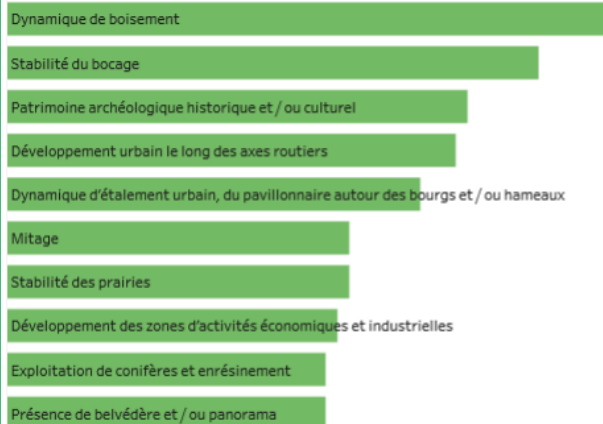
8 dynamiques représentées en Bretagne

21 dynamiques émergentes ou spécificités locales

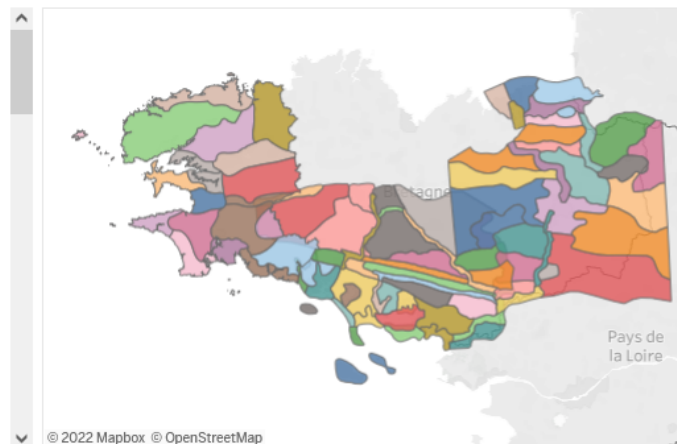
Mode d'emploi : sélectionnez, sur la carte, l'unité de paysage de votre choix pour visualiser les dynamiques associées dans le graphique. Vous pouvez aussi cliquer sur une dynamique dans le graphique pour afficher les unités de paysage concernées sur la carte.

Les barres de couleurs dans les deux graphiques mettent en perspective le degré de représentation de chaque dynamique dans les unités de paysage en Bretagne.

Graphique des dynamiques paysagères



Dynamiques paysagères par unité de paysage

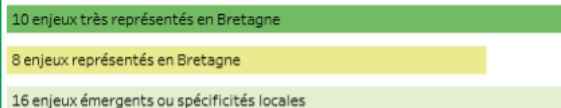


SUIVI DÉCENNAL DES ENJEUX DE PAYSAGE DANS LES ATLAS DE PAYSAGE



LES ENJEUX DES PAYSAGES BRETONS

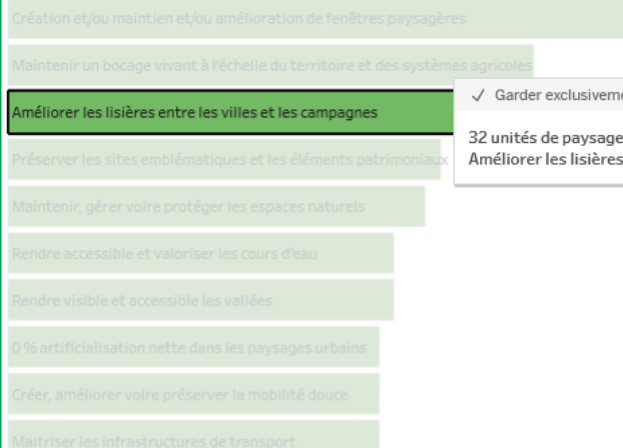
Degré de représentation des enjeux
dans les atlas de paysages bretons (graphique témoin)



Mode d'emploi : sélectionnez, sur la carte, l'unité de paysage de votre choix pour visualiser les enjeux associés dans le graphique. Vous pouvez aussi cliquer sur un enjeu dans le graphique pour afficher les unités de paysage concernées sur la carte.

Les barres de couleurs dans les deux graphiques mettent en perspective le degré de représentation de chaque enjeu dans les unités de paysage en Bretagne.

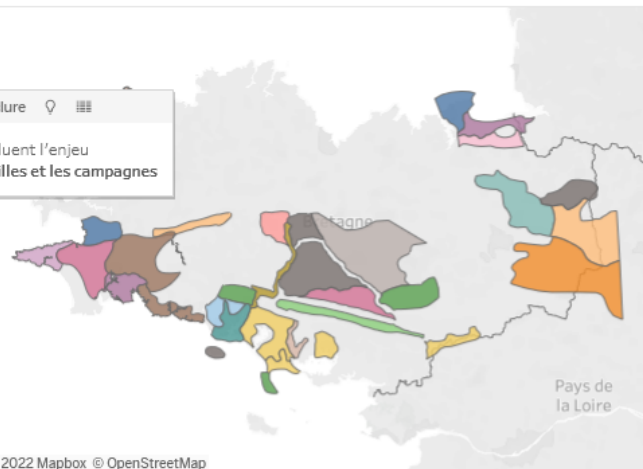
Graphique des enjeux de paysage



Enjeux de paysage par unité de paysage

Garder exclusivement
 Exclure

32 unités de paysages (37%) incluent l'enjeu
Améliorer les lisières entre les villes et les campagnes



MVIEWER PAYSAGE

QUI CENTRALISE LES INDICATEURS DE PAYSAGE

.....



CARTOGAPHER LES PAYSAGES BRETONS

Rechercher

Les fondements des paysages

Les découpages des paysages

Les périmètres de protection des paysages

L'évolution des paysages

Les projets de paysages

Découpages territoriaux

Unités paysagères de Bretagne

Par défaut

Séries photographiques des observatoires photographiques du paysage en Bretagne (issues de la POPP-Breizh)

- 31 - 56
- 11 - 30
- 3 - 10
- 1 - 2

Plans de paysage en Bretagne

Par défaut

50 km

NANTES

Angers

Propulsé par mviewer 3.6-snapshot

17:46
29/03/2022

Il pleut

UNE ENQUÊTE AUPRÈS DES POPULATIONS BRETONNES

.....

Finalités

- Cerner les caractéristiques qui font que les paysages soient considérés comme qualitatifs aujourd'hui. Faire le lien entre bien-être et paysage
- Définir les enjeux pour améliorer la qualité des paysages de demain.

Méthode

- Création d'une méthode reproductible dans le temps (tous les 10 ans) et par d'autres

Objectifs opérationnels

- Un tremplin pour exploiter les données pour une révision des atlas de paysage vieillissants
- Intégration d'indicateurs de suivi dans l'évaluation du SCoT et dans les diagnostics de plans de paysage
- Aider à l'action sur les territoires

ÉTAPES CLÉS

.....

2022-2024

Durée du projet
avec une réitération
de la démarche dans 10 ans

4 étapes

Questionnaire en ligne (2022)
Entretiens semi-directifs (2023)
Analyse des données (2023)
Valorisation (2024)

1

Jeu d'indicateurs sociaux géolocalisés
aux échelles régionale et
infrarégionale



1ÈRE ENQUÊTE RÉGIONALE AU NIVEAU NATIONAL

.....

4 échelles de paysage :

- du domicile
- du travail (déplacement inclus)
- des loisirs (déplacement inclus)
- régional

Vous sentez-vous bien dans votre lieu de vie à moins d'1 km de votre domicile ? Quels sont les paysages de bien-être à moins d'1 km de votre domicile ? Comment percevez-vous les paysages lors de vos déplacements domicile-travail ? Comment vivez-vous les changements paysagers ? Quelles sont les actions à mettre en œuvre pour améliorer les paysages bretons ?



Ouverture de l'enquête en ligne le 1er décembre 2022

Le lien sera accessible ici.

**APPRÉCIEZ-VOUS
VOTRE LIEU DE VIE ?
VOUS Y SENTEZ-VOUS BIEN ?**



© Guillaume Bonnet, Observatoire photographique du paysage du Département et de la Direction Départementale de la Terre et de la Mer d'Ille-et-Vilaine

DES INDICATEURS ACCESSIBLES À TOUS

.....

Des données géolocalisées publiques :

- variées : les lieux de convivialité les plus fréquentés dans les communes bretonnes ; les animaux les plus présents dans le quotidien des Bretons ; les dynamiques dégradant le plus les paysages, les paysages les plus fragilisés en Bretagne selon les enquêtés, etc.
- aux différentes échelles régionale, départementale et des EPCI
- pour agir sur les territoires en fonction des aspirations des habitants

Pour mobiliser les citoyens de votre territoire sur l'enquête, l'OEB peut intervenir chez vous afin de présenter le projet au travers d'une histoire des paysages bretons.

UNE DYNAMIQUE RÉGIONALE NOTOIRE SUR LES PAYSAGES

.....

Des données toujours en construction :

- dans des principes de recherche-action
- dans une dynamique de co-construction
- en fonction des besoins des territoires et avec une validation scientifique

Des données :

- à la fois issues des sciences de la nature et des sciences sociales
- avec la participation des populations
- dans une volonté de transversalité thématique

C'EST QUOI UN PAYSAGE DE QUALITÉ ?



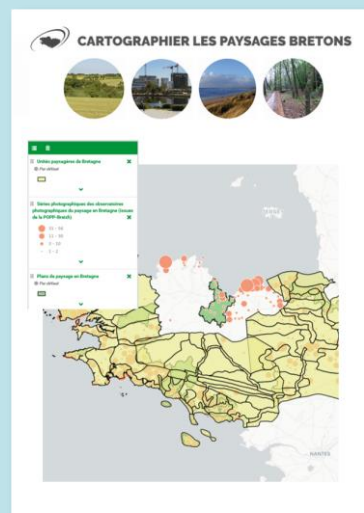
OEB
OBSERVATOIRE
DES PAYSAGES
DE BRETAGNE

© Guillaume Baemel. Observatoire photographique du paysage du Département et de la Direction Départementale de la Terre et de la Mer d'Ille-et-Vilaine

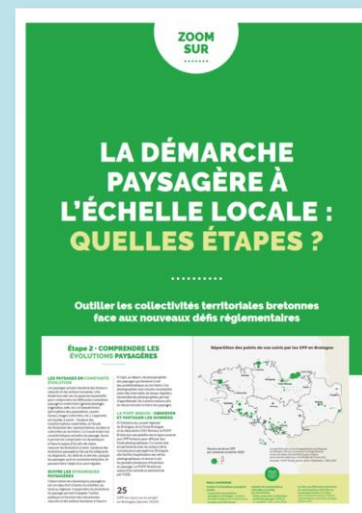
RESSOURCES SUR LES PAYSAGES EN BRETAGNE



Connaître



Localiser



Agir



Suivre

