

10 mai 2022 - Christophe Boué

# QUELLES DONNÉES DE L'OEB POUR ENRICHIR MON RPQSP\*

Tour d'horizon de nos  
datavisualisations et de  
leur fonctionnement



## Les cafés DATA de l'OEB

\*RPQSP : Rapport sur le Prix et la Qualité du Service Public



## Calendrier

1. 15 mars 2022 >> Présentation de TerriSTORY et accompagnement des utilisateurs.
2. 29 mars 2022 >> Évolutions de la production, du traitement et de la valorisation des déchets en Bretagne
3. 12 avril 2022 >> Les indicateurs de suivi de la forêt et du bois en Bretagne
4. 26 avril 2022 >> Présentation de l'empreinte matière des Breton·ne·s.
5. **10 MAI 2022 >> Quelles données de l'OEB pour enrichir mon rapport annuel sur le prix et la qualité du service public de gestion des déchets ?**
6. 24 mai 2022 >> Biodiv'Bretagne : pour qui ? pour quoi ? comment y participer ?
7. 7 juin 2022 >> Présentation de TerriSTORY et accompagnement des utilisateurs
8. 21 juin 2022 >> Les données pesticides en Bretagne : exemple d'utilisation pour le tableau de bord du SAGE Blavet



## Déroulement

- 20 minutes de présentation (enregistrée)
- Pensez à couper vos micros
- Pas de chat Teams
- 10 minutes de questions-réponses (enregistrées)
- Replay et présentation en ligne dans quelques jours

<https://bretagne-environnement.fr/les-cafes-data-oeb>

# UNE PUBLICATION « CHIFFRES CLÉS » POINT DE DÉPART

## LES VÉGÉTAUX : UNE SPÉCIFICITÉ RÉGIONALE À FORT IMPACT



**VÉGÉTAUX ISSUS DES DMA**  
537 200 t en 2019  
162 kg/hab. Insee

**PART DANS LES DMA**  
2010 20 %  
2019 23 %



+ 90 400 tonnes  
+ 15 % par habitant  
depuis 2011'

La Bretagne produit deux fois plus de végétaux par habitant que la moyenne nationale. Cette production varie d'une année à l'autre en fonction des conditions météorologiques. Elle impacte fortement la quantité collectée de DMA avec 23 % du total mesuré en 2019.

En complément des 267 déchèteries du territoire, il existe en 2019, 34 aires dédiés spécifiquement à la collecte des végétaux (18 sites de moins qu'en 2016). 162 kg de végétaux ont été collectés par habitant en 2019, soit près du double du ratio national (82 kg/hab. en 2017). Il s'agit du ratio de végétaux le plus élevé du territoire métropolitain. Au niveau régional, ce flux représente le deuxième ratio de déchets collectés après celui des OMR (196 kg/hab. - voir p. 18).

Avec 42 % des dépôts, les végétaux représentent le plus gros tonnage collecté en déchèteries.

Plusieurs facteurs expliquent ces tonnages collectés élevés :

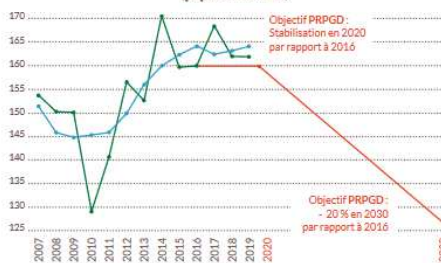
- le déploiement d'un parc de déchèteries dense depuis 1990 ;
- le recours, en habitat individuel, à des espèces végétales parfois fortement productrices ;
- une météorologie favorable ;
- l'interdiction du brûlage des végétaux depuis la circulaire du 18 novembre 2011.

Le PRPGD breton fixe un objectif de stabilisation en 2020 par rapport à 2016 de ce ratio. En 2019, le ratio régional progresse de 1 % (+ 12 100 t) par rapport à 2016. Sur ce pas de temps, 44 % des EPCI enregistrent une baisse de leur ratio (DGF) et 20 % des EPCI enregistrent une hausse inférieure à 10 %.

\*L'année 2010 est habituellement utilisée comme année de référence pour les calculs d'évolution. Cette année étant marquée par une évolution très éloignée de la moyenne mobile, l'année 2011 lui est préférée ici.

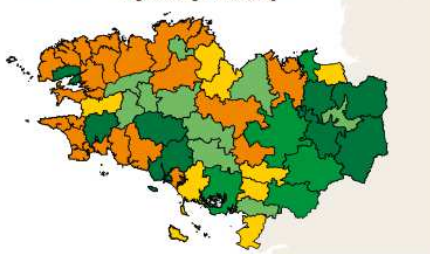
La production de déchets ménagers et assimilés en Bretagne  
tinyurl.com/rxkbtbmbh

Évolution de la quantité de végétaux collectée par Breton en kg/hab. (population Insee)



**Influence de la météo**  
La quantité de déchets végétaux varie fortement d'une année à l'autre car elle dépend des conditions météorologiques. Une moyenne mobile (en bleu) permet de « lisser » la courbe en éliminant les fluctuations transitoires de façon à souligner les tendances à plus long terme.

Positionnement des collectivités bretonnes par rapport au ratio régional en 2019



Positionnement par rapport au ratio régional 2019 (149 kg/hab. DGF)

- > à + 15 %
- Entre 0 et + 15 %
- Entre 0 et - 15 %
- Entre - 15 % et - 30 %
- > à - 30 %

Positionnement par rapport au ratio national 2017

- > à + 50 %
- Entre 0 et + 50 %
- Entre 0 et - 25 %
- Entre - 25 % et - 50 %
- > à - 50 %

- Les données **sources** de chaque élément disponibles dans un fichier Excel associé (52 onglets)
- Des **datavisualisations** actualisées, enrichies, multi échelles et interrogeables selon de nombreux critères (type de flux, population utilisée...)
- Des rapports de **positionnement**
- Des outils de **simulation**
- Les données **brutes** accessibles en Open Data
- Des **articles** d'analyse

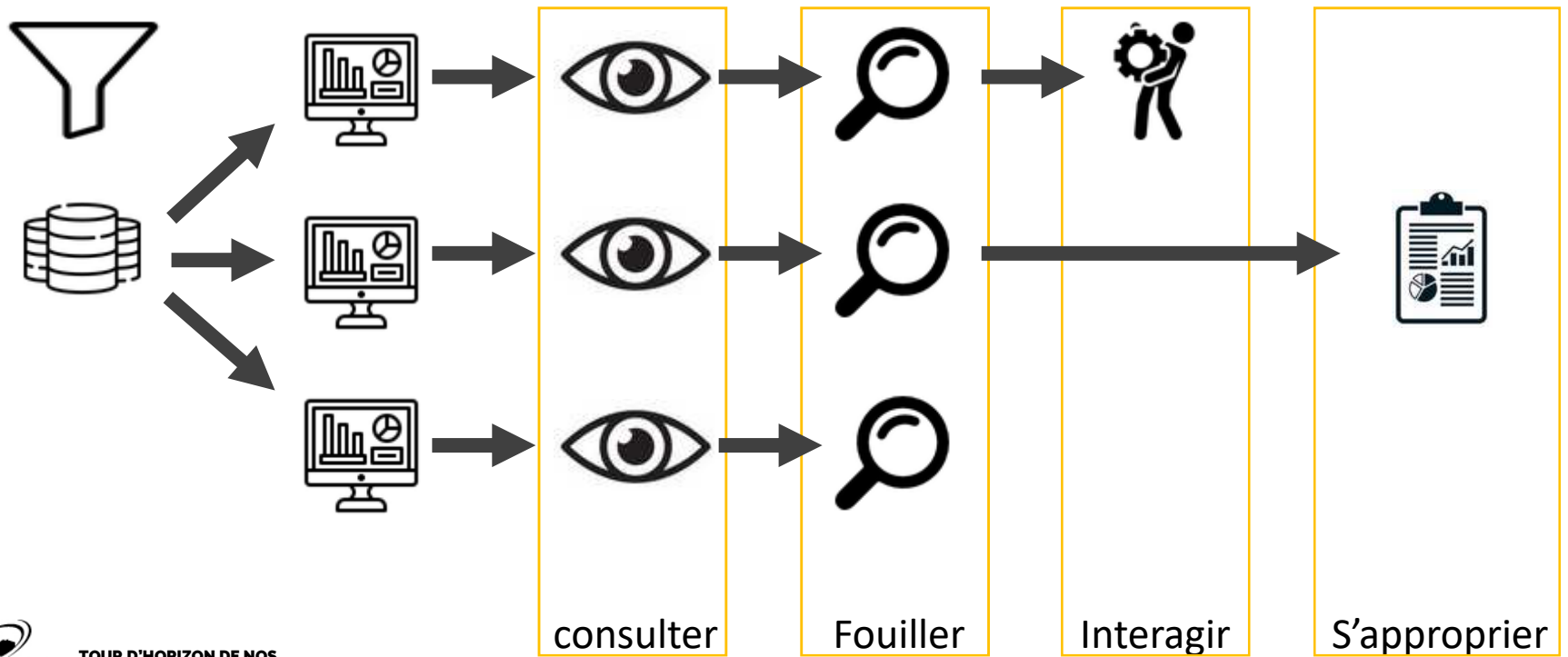
Année	Ratio (kg/hab.)	Moyenne mobile sur 2 ans	Objectifs PRPGD
2007	154	151	
2008	150	146	
2009	150	145	
2010	129	145	
2011	141	146	
2012	156	150	



# INTRODUCTION SUR NOS DATAVISUALISATIONS

.....

0110  
1001  
1010



# DÉCHETS MÉNAGERS ET ASSIMILÉS DE NOMBREUSES DÉCLINAISONS DES DONNÉES

## La fiche de synthèse DMA

### LES DMA, SYNTHÈSES TERRITORIALES

57 collectivités à compétence collecte

Production	Filières de destination	Évolution 2010-2019 du ratio de collecte...
<b>Ordures ménagères résiduelles (OMR)</b>		
28% des DMA <b>651 500 t</b> 196 kg/hab.	Valorisation énergétique 72% Valorisation organique 21% Autres 6%	-21%
<b>Verre</b>		
7% des DMA <b>164 500 t</b> 50 kg/hab.	Valorisation matière 100%	+8%
<b>Recyclables secs des ordures ménagères (RSOM)</b>		
8% des DMA <b>195 300 t</b> 59 kg/hab.	Passage par un centre de tri	+16%
<b>Déchèteries</b>		
56% des DMA <b>1 286 900 t</b> 388 kg/hab.	Valorisation organique 40% Valorisation matière 26% Autres 23% ISDND 11%	+24%
<b>Total DMA</b>	Valorisation matière 30% Valorisation organique 29% Valorisation énergétique 24% Autres 17%	+5%

Population utilisée dans le calcul des ratios : population Insee municipale année n-2

1
2
3
4
5

Bretagne - Année 2019  
Région Bretagne

#### Positionnement par rapport aux objectifs

**Baisser de la production de DMA**

Réduire de 15 % les quantités de déchets ménagers et assimilés produits par habitant en 2030 par rapport à 2010 (objectif défini à l'article L. 541-1 du code de l'environnement)

Ratio 2010 : 661 kg/hab    Ratio 2019 : 696 kg/hab  
Objectif 2030 : 561 kg/hab    15% de plus AU-DESSUS de l'objectif 2030

**Développer la tarification incitative**

40 % de la population bretonne couverte par une tarification incitative en 2025, 55 % en 2030 (objectif défini dans le PRPGD de Bretagne)

Tarification incitative    20% de la population couverte en 2021  
Autres modes de financement    80% de la population couverte en 2021

**Baisser la production de végétaux**

Stabilisation en 2020 par rapport à 2016 et réduction de 20% en 2030 par rapport à 2016 (objectif défini dans le PRPGD de Bretagne)

Ratio 2016 : 160 kg/hab    Ratio 2019 : 162 kg/hab  
Objectif 2020 : 160 kg/hab    2 kg/hab AU-DESSUS de l'objectif 2020  
Objectif 2030 : 128 kg/hab    34 kg/hab AU-DESSUS de l'objectif 2030

**Augmenter le taux de valorisation matière et organique**

Orienter, en 2020, vers les filières de valorisation matière ou organique, 55 % des déchets non dangereux non inertes (DNDNI) et atteindre 65 % en 2025 (objectif défini à l'article L. 541-1 du code de l'environnement)

Part des DMA DNDNI envoyés en valorisation matière : 65%

**Étendre progressivement les consignes de tri à l'ensemble des emballages plastiques**

sur l'ensemble du territoire avant 2022 (objectif défini à l'article L. 541-1 du code de l'environnement)

En place sur 74% de la population en 2020    Projet en cours sur 26% de la population

**Diminuer l'enfouissement**

Réduire de 30 % les quantités de déchets non dangereux non inertes admis en installation de stockage en 2020 par rapport à 2010, et de 50 % en 2025 (objectif défini à l'article L. 541-1 du code de l'environnement)

Trajectoire zéro enfouissement pour ces déchets en 2030 (objectif défini dans le PRPGD de Bretagne)

150 830 tonnes ont été envoyées en ISDND en 2019 soit une évolution de -37% par rapport à 2010 (-88 000 tonnes)

Réalisation et traitement des données : Observatoire de l'environnement en Bretagne. Dernière mise à jour : 22/04/2021 19:25:13  
Sources : OEB - pôle déchets 2019. L'OEB décline toute responsabilité quant à la réutilisation des données proposées sur ce document.

1. Volet « État des lieux »
  - Tonnages
  - Ratios
  - Filières de traitement
  - Évolution
2. Volet « Positionnement par rapport aux objectifs »
  - 6 objectifs inscrits dans le code de l'environnement et/ou dans le PRPGD
3. Des liens pour approfondir les thématiques
  - Disponible pour chaque objectif
4. Un document déclinable
  - Années : 2010 à 2019
  - Populations : DGF et Insee
  - Échelle de territoire : région, département, EPCI de collecte, EPCI de traitement, EPCI à fiscalité propre, arrondissement, canton, agence d'urbanisme
  - Territoire
5. Un document orienté « Print »
  - Optimisé pour un export pdf A4 paysage

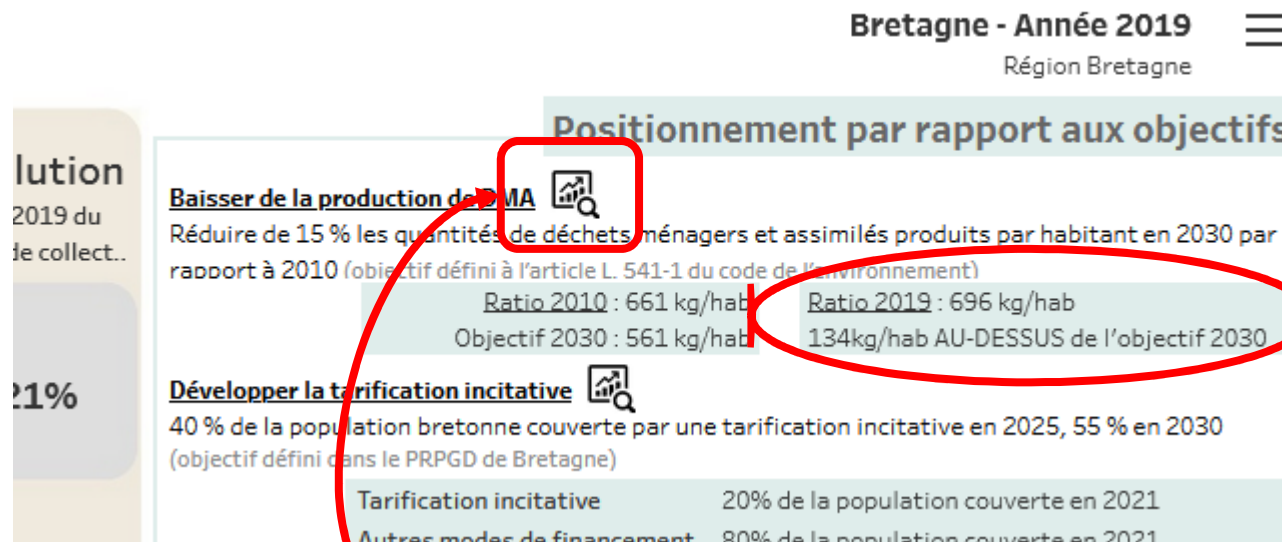
<https://bretagne-environnement.fr/dechets-menagers-assimiles-gisements-traitements-situation-territoires-bretons-datavisualisation>



## DÉCHETS MÉNAGERS ET ASSIMILÉS DE NOMBREUSES DÉCLINAISONS DES DONNÉES

<https://bretagne-environnement.fr/dechets-menagers-assimiles-gisements-traitements-situation-territoires-bretons-datavisualisation>

La fiche de synthèse DMA >> approfondir une thématique

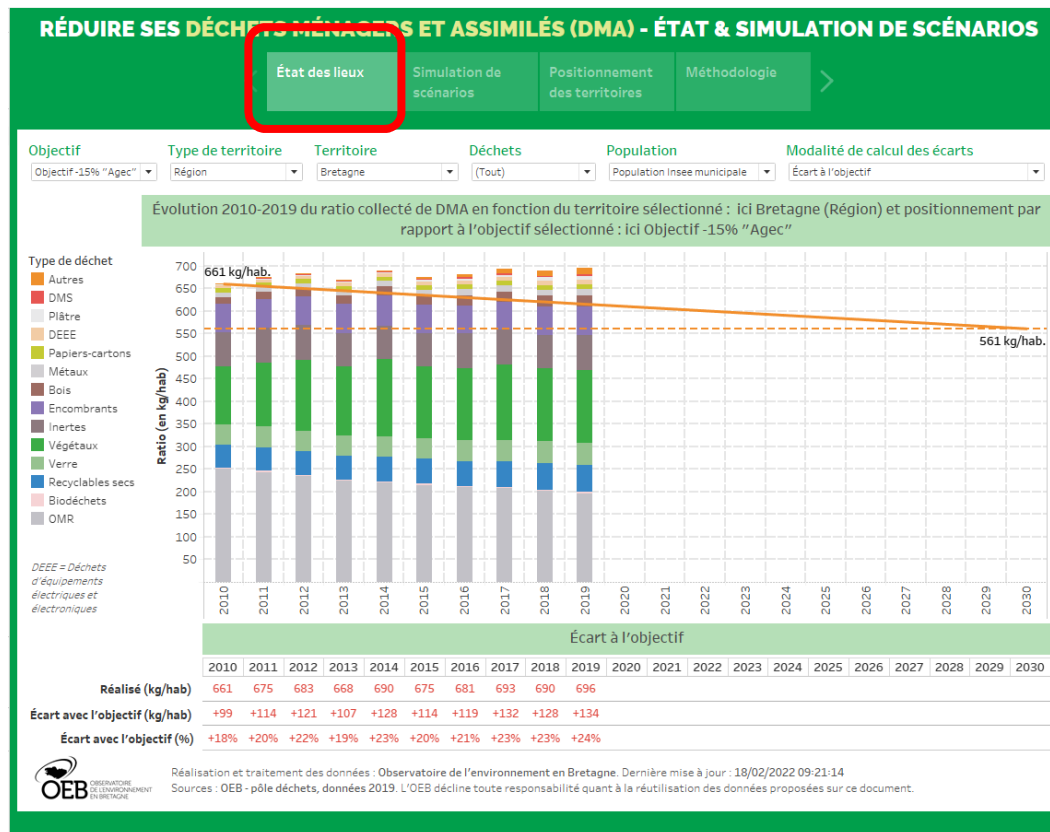


Quelles sont les composantes de cette évolution ?  
Quels scénarios évaluer pour quels impacts ?  
Quel positionnement des territoires ?

# DÉCHETS MÉNAGERS ET ASSIMILÉS DE NOMBREUSES DÉCLINAISONS DES DONNÉES

<https://bretagne-environnement.fr/simulation-scenarios-reduire-dechets-menagers-assimiles-bretagne-outil>

## L'outil « Réduire ses DMA » : onglet « État des lieux »



### Les filtres

- Positionnement par rapport à l'objectif -10% (LTECV) ou -15% (Agec)
- Choix de l'échelle et du territoire (région, EPCI...)
- Choix des flux à afficher (pour mieux visualiser par exemple l'impact des végétaux)
- Choix de la population (Insee ou DGF)
- Choix des calculs affichés (Écart à l'objectif ou Écart à l'objectif extrapolé)

# DÉCHETS MÉNAGERS ET ASSIMILÉS DE NOMBREUSES DÉCLINAISONS DES DONNÉES

<https://bretagne-environnement.fr/simulation-scenarios-reduire-dechets-menagers-assimiles-bretagne-outil>

## L'outil « Réduire ses DMA » : onglet « Simulation de scénarios »

**RÉDUIRE SES DÉCHETS MÉNAGERS ET ASSIMILÉS (DMA) - ÉTAT & SIMULATION DE SCÉNARIOS**

État des lieux | **Simulation de scénarios** | Positionnement des territoires | Méthodologie

1. Choisissez un territoire, une année de référence et d'échéance.

Type de territoire  
Région

Territoire  
Bretagne

Année de référence  
2016

Année d'échéance  
2030

Population  
Population Insee municipale

Situation de référence - 2016

Type	Dechets	Tonnage	Ratio
Collectes	Biodéchets	10 450 t	3 kg/hab.
	OMR	685 400 t	209 kg/hab.
	Recyclables secs	179 820 t	55 kg/hab.
	Verre	150 700 t	46 kg/hab.
	Autres	20 870 t	6 kg/hab.
Déchèteries	Bois	73 190 t	22 kg/hab.
	DEEE	28 100 t	9 kg/hab.
	DMS	8 030 t	2 kg/hab.
	Encombrants	205 040 t	63 kg/hab.
	Inertes	251 420 t	77 kg/hab.
	Métaux	43 910 t	13 kg/hab.
	Papiers cartons	32 780 t	10 kg/hab.
	Plâtre	15 720 t	5 kg/hab.
	Végétaux	525 140 t	160 kg/hab.
	Population		

2. Appliquez des pourcentages d'évolution sur les flux (en kg/hab) et sur la population, entre l'année de référence et l'année d'échéance sélectionnées : Ici 2016 - 2030.

Collectes

Biodéchets  %

OMR  %

Recyclables secs  %

Verre  %

Déchèteries

Autres  %

Bois  %

DEEE  %

DMS  %

Encombrants  %

Inertes  %

Métaux  %

Papiers cartons  %

Plâtre  %

Végétaux  %

Population  %

3- Consulter les impacts :

- impact sur le tonnage produit par flux
- impact sur le ratio par habitant par flux
- évolution du ratio nécessaire par flux sur la période "ref-échéance" pour respecter l'hypothèse

Situation d'échéance - 2030

Type	Dechets	Tonnage visé	Ratio visé	Évol. attendue
Collectes	Biodéchets	10 450 t	3 kg/hab.	0 kg/hab.
	OMR	685 400 t	209 kg/hab.	0 kg/hab.
	Recyclables..	179 820 t	55 kg/hab.	0 kg/hab.
	Verre	150 700 t	46 kg/hab.	0 kg/hab.
	Autres	20 860 t	6 kg/hab.	0 kg/hab.
Déchèteries	Bois	73 190 t	22 kg/hab.	0 kg/hab.
	DEEE	28 100 t	9 kg/hab.	0 kg/hab.
	DMS	8 030 t	2 kg/hab.	0 kg/hab.
	Encombran..	205 040 t	63 kg/hab.	0 kg/hab.
	Inertes	251 420 t	77 kg/hab.	0 kg/hab.
	Métaux	43 910 t	13 kg/hab.	0 kg/hab.
	Papiers-car..	32 780 t	10 kg/hab.	0 kg/hab.
	Plâtre	15 720 t	5 kg/hab.	0 kg/hab.
	Végétaux	525 140 t	160 kg/hab.	0 kg/hab.
	DMA			0 kg/hab.

Synthèse du scénario

Année	Tonnage	Population	Ratio
2010	2 080 612	3 149 701	661 kg/hab.
2016	2 230 560	3 276 543	681 kg/hab.
2030	2 230 560	3 276 543	681 kg/hab.

Évolution 2010 - 2030 du ratio DMA : 3%

Évolution 2016 - 2030 du ratio DMA : 0%

Réalisation et traitement des données : Observatoire de l'environnement en Bretagne. Dernière mise à jour : 18/02/2022 09:21:14  
Sources : OEB - pôle déchets, données 2019. L'OEB décline toute responsabilité quant à la réutilisation des données proposées sur ce document.

### Le principe

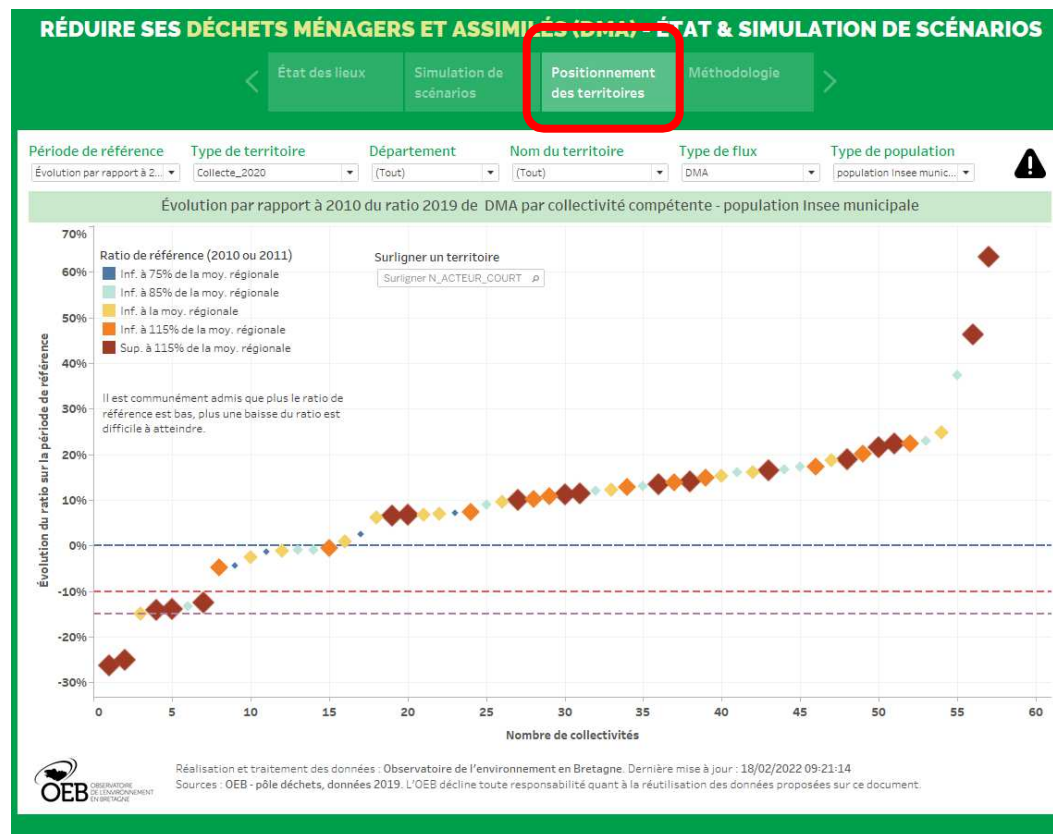
1. Choisissez un territoire, une année de référence et d'échéance. L'état des lieux pour l'année de référence est rappelé ;
2. Définissez des pourcentages d'évolution sur les flux (en kg/hab) et sur la population, entre l'année de référence et l'année d'échéance sélectionnées ;
3. Consultez les impacts :
  - impact sur le tonnage produit par flux
  - impact sur le ratio par habitant par flux
  - « effort par habitant » (évolution attendue du ratio)
  - Synthèse du scénario (quel impact sur le tonnage et sur le ratio global ? Quelle évolution du ratio ?)



# DÉCHETS MÉNAGERS ET ASSIMILÉS DE NOMBREUSES DÉCLINAISONS DES DONNÉES

<https://bretagne-environnement.fr/simulation-scenarios-reduire-dechets-menagers-assimiles-bretagne-outil>

## L'outil « Réduire ses DMA » : onglet « Positionnement des territoires »



### Les filtres

- Période de référence (2010 ou 2011 pour limiter l'impact « Évolution des végétaux »)
- Choix de l'échelle et du territoire (région, EPCI...)
- Choix des flux à afficher (DMA, OMA, OMR...)
- Choix de la population (Insee ou DGF)
- Possibilité de surligner un territoire

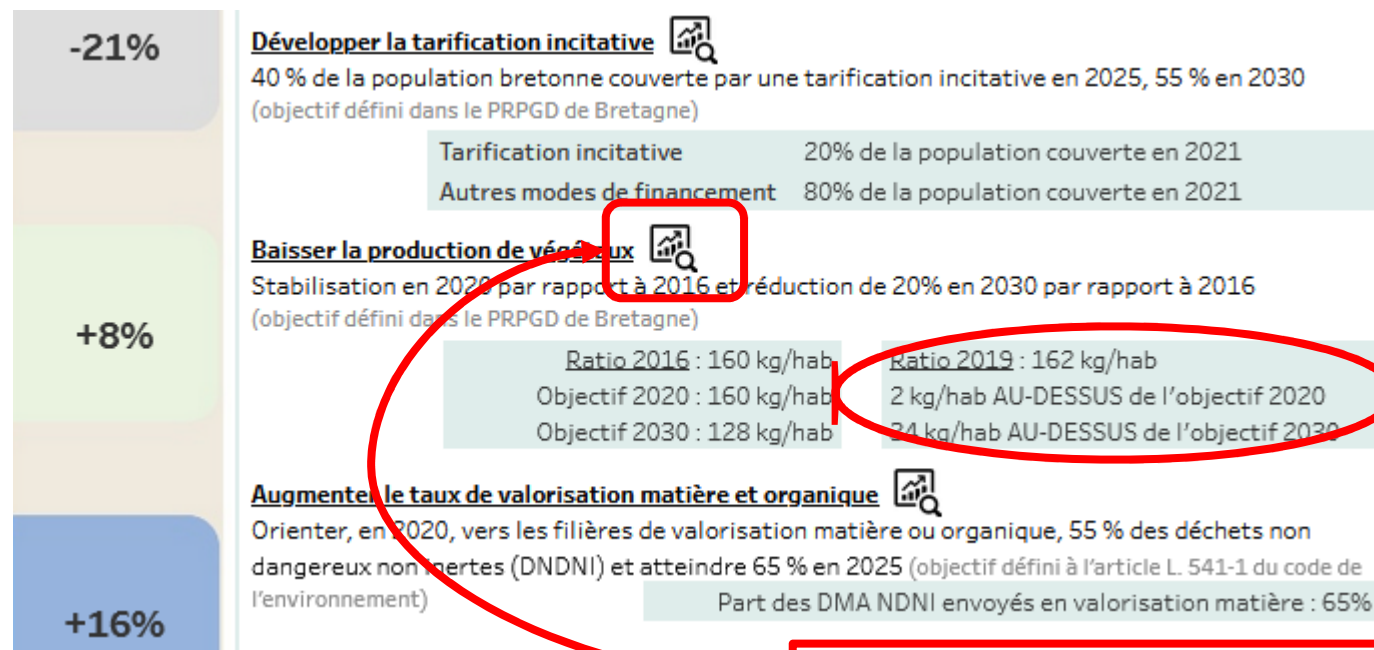
### Le principe

Les territoires sont classés en fonction de leur taux d'évolution sur la période et pour le flux sélectionné (position sur le graphique). Un attribut supplémentaire (taille et couleur du point) permet de classer les territoires en fonction de leur ratio sur l'année de référence (les ratios les plus élevés sont-ils ceux qui ont enregistré les évolutions les plus importantes ?)

# DÉCHETS MÉNAGERS ET ASSIMILÉS DE NOMBREUSES DÉCLINAISONS DES DONNÉES

<https://bretagne-environnement.fr/dechets-menagers-assimiles-gisements-traitements-situation-territoires-bretons-datavisualisation>

La fiche de synthèse DMA >> approfondir une thématique



Quelle a été l'évolution interannuelle de ce flux ?

# DÉCHETS MÉNAGERS ET ASSIMILÉS DE NOMBREUSES DÉCLINAISONS DES DONNÉES

<https://bretagne-environnement.fr/dechets-menagers-assimiles-gisements-traitements-situation-territoires-bretons-datavisualisation>

## La production de DMA : onglet « Les végétaux, une production à fort impact »



### Les filtres

- Choix de l'échelle et du territoire (région, EPCI...)
- Choix de la population (Insee ou DGF)
- Catégorie de la population (totale ou desservie -> particulièrement intéressant pour les collectes de déchets de cuisine et de table)

### Le rapport de positionnement

- Rendez-vous sur cette page pour éditer des rapports personnalisés

# DÉCHETS MÉNAGERS ET ASSIMILÉS DE NOMBREUSES DÉCLINAISONS DES DONNÉES

[https://public.tableau.com/app/profile/christophe.boue/viz/Dash\\_Collecte\\_Rapport/Sommaire](https://public.tableau.com/app/profile/christophe.boue/viz/Dash_Collecte_Rapport/Sommaire)

## Les rapports de positionnement

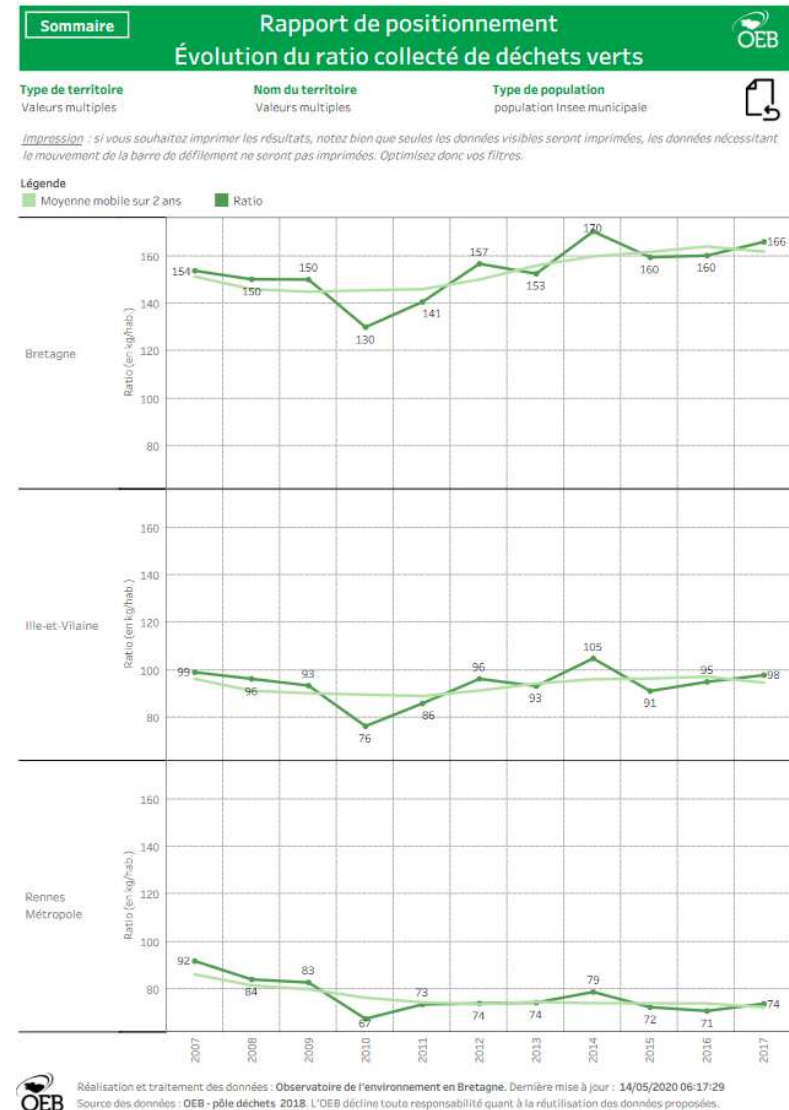
### 12 rapports de positionnement actuellement disponibles

- Chiffres clés des DMA en Bretagne
- Évolution des ratios de DMA depuis 2010
- Ratios et tonnages par type de flux
- Évolution des tonnages collectés par catégories de déchet
- Évolution des ratios collectés
- Flux collectés en déchèteries (quantités, filières de traitement)
- Évolution du ratio collecté de déchets verts
- Répartition des filières de traitement par territoires
- Évolution des filières de traitement empruntées
- Taux de valorisation matière organique des DNDNI
- Répartition des filières de traitement des DNDNI
- Évolution des filières de traitement des DNDNI

### Tous les rapports sont filtrables

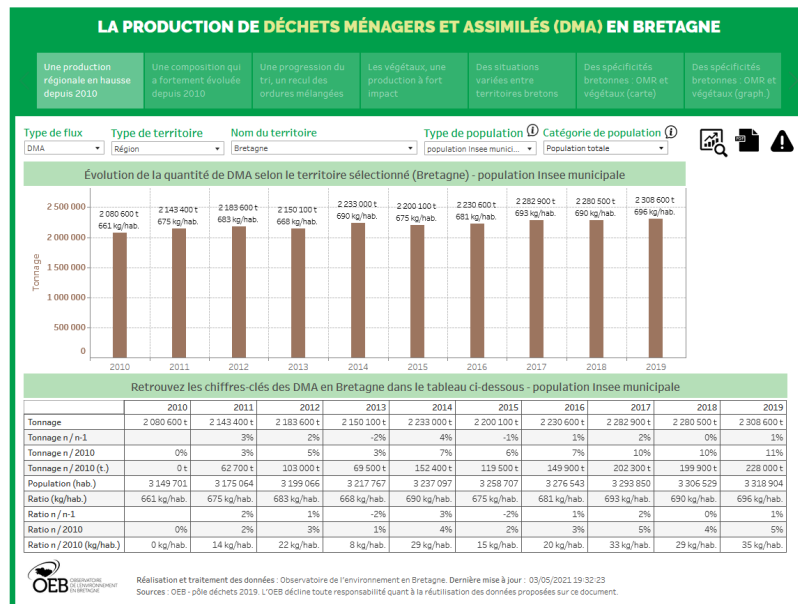
- Éditer le graphique de ma collectivité, de mon département et de la région

### La mise en page est optimisée pour une édition A4 pdf



# DÉCHETS MÉNAGERS ET ASSIMILÉS DE NOMBREUSES DÉCLINAISONS DES DONNÉES

## La production de DMA : les autres onglets



<https://bretagne-environnement.fr/dechets-menagers-assimiles-gisements-traitements-situation-territoires-bretons-datavisualisation>

### En bref

- Objet : Données sur la production de DMA
- Echelle de restitution : EPCI à compétence déchets + autres
- Dernière mise à jour : 2021
- Fréquence de mise à jour : bisannuelle
- Représentations : cartes, graphiques, tableaux de données
- Sources des données : Sinoe
- Liste des onglets :
  - Chiffres clés
  - Composition
  - Évolution
  - Focus sur les végétaux
  - Cartographie
  - Données nationales
- Fonctionnalités : filtres, accès à des feuilles de données





## AUTRES FONCTIONNALITÉS GÉNÉRIQUES DES DATAVISUALISATIONS

### Les bandeaux de pied de page

- Le bandeau OEB (réalisation et sources)

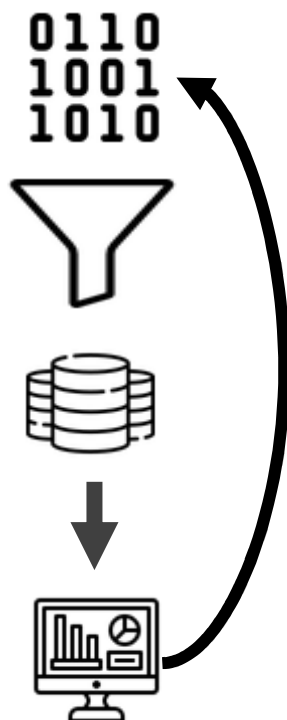
Ratio n / 2010	0%	2%	3%	1%	4%	2%	3%	5%	4%	5%
Ratio n / 2010 (kg/hab.)	0 kg/hab.	14 kg/hab.	22 kg/hab.	8 kg/hab.	29 kg/hab.	15 kg/hab.	20 kg/hab.	33 kg/hab.	29 kg/hab.	35 kg/hab.


**OEB** OBSERVATOIRE DE L'ENVIRONNEMENT EN BRETAGNE  
 Réalisation et traitement des données : Observatoire de l'environnement en Bretagne. Dernière mise à jour : 03/05/2021 19:32:23  
 Sources : OEB - pôle déchets 2019. L'OEB décline toute responsabilité quant à la réutilisation des données proposées sur ce document.

+ a b l e a u
 


- Navigation
- Partage (lien ou iframe)
- Téléchargement (données et images)
- Affichage en plein écran

# LES MÉTADONNÉES DES DONNÉES EXPLOITÉES



- **Où retrouver ces métadonnées ?** : dans les bandeaux déroulants, en pied de page de nos articles, à la suite des datavisualisations

- SOURCES
- TRAITEMENT DES DONNÉES

## ACCÉDER AUX DONNÉES

Jeu de données sur le gisement des déchets en Bretagne.



## MIEUX COMPRENDRE

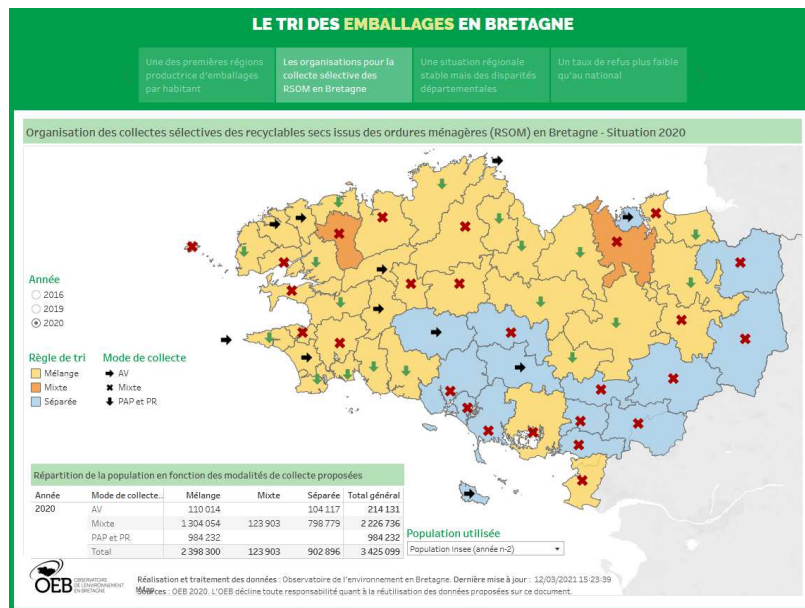
Décryptage des évolutions constatées sur le gisement de déchets ménagers et assimilés en Bretagne depuis 2010.



- **Que trouve-t-on dans ces métadonnées ?**
  - L'organisme producteur des données (collectivité, Ademe, éco-organisme, CCI...)
  - Des informations sur les modalités de collecte des données (déclarations Sinoe, enquêtes de terrain...)
  - Des informations sur les variables utilisées (populations) et les modalités de calcul mise en place (ventilation par commune...)
- **Les données sont-elles modifiables ?**
  - Si, dans le délai entre vos déclarations Sinoe et nos travaux de valorisation des données, vos données ont été corrigées, contactez-nous pour que nous répercutons ces modifications sur tout le cycle de la donnée.

# DÉCHETS MÉNAGERS ET ASSIMILÉS DE NOMBREUSES DÉCLINAISONS DES DONNÉES

## Le tri des DMA



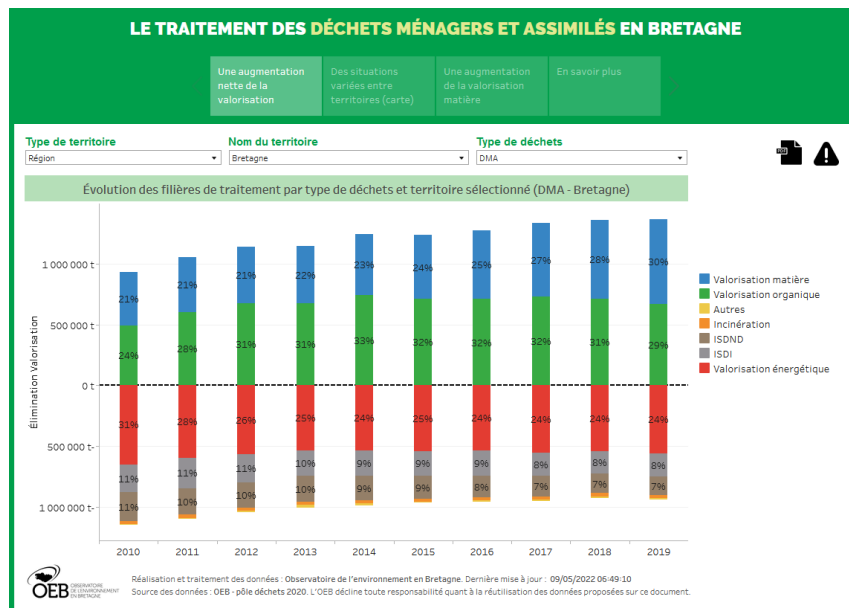
<https://bretagne-environnement.fr/dechets-menagers-assimiles-gisements-traitements-situation-territoires-bretons-datavisualisation>

### En bref

- Objet : données sur le tri des DMA
- Echelle de restitution : EPCI à compétence déchets, régions
- Dernière mise à jour : 2020
- Fréquence de mise à jour : bisannuelle
- Représentations : cartes, graphiques
- Sources des données : Sinoe, Citéo
- Liste des onglets :
  - Tonnages et ratios de matériaux issus de la collecte des recyclables secs
  - Les organisations pour la collecte sélective des RSOM en Bretagne
  - Évolution des quantités de matériaux triés issus de la collecte des emballages
  - Évolution des taux de refus
- Fonctionnalités : filtres, action sur sélection (filtres graphiques)

# DÉCHETS MÉNAGERS ET ASSIMILÉS DE NOMBREUSES DÉCLINAISONS DES DONNÉES

## Le traitement des DMA



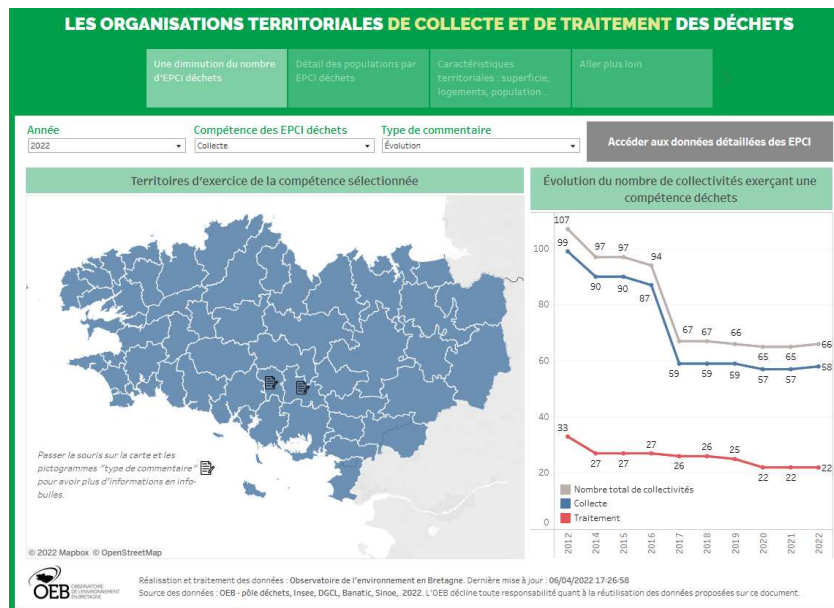
<https://bretagne-environnement.fr/dechets-menagers-assimiles-gisements-traitements-situation-territoires-bretons-datavisualisation>

### En bref

- Objet : filières de traitement des DMA
- Echelle de restitution : EPCI à compétence déchets + autres
- Dernière mise à jour : 2022
- Fréquence de mise à jour : bisannuelle
- Représentations : cartes, graphiques
- Sources des données : Sinoe
- Liste des onglets :
  - Répartition des filières de traitement par type de flux
  - Tonnages et filières de traitement par EPCI à compétence collecte (carte)
  - Évolution des filières de traitement par type de flux
- Fonctionnalités : filtres

# LES AUTRES THÉMATIQUES TRAITÉES ET LEURS REPRÉSENTATIONS GRAPHIQUES

## Les organisation territoriales



<https://bretagne-environnement.fr/organisations-territoriales-acteurs-dechet-bretagne-datavisualisation>

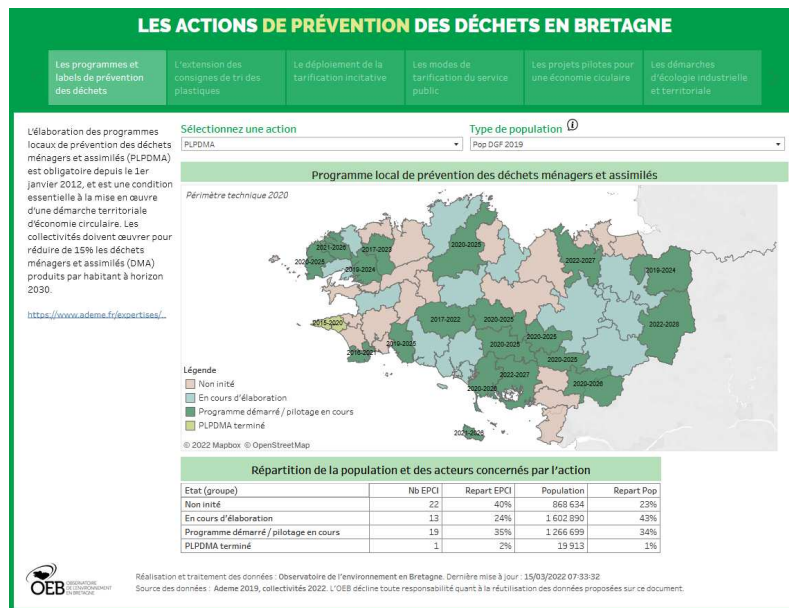
### En bref

- Objet : organisations et caractéristiques territoriales
- Echelle de restitution : EPCI à compétence déchets + autres
- Dernière mise à jour : 2022
- Fréquence de mise à jour : annuelle
- Représentations : cartes, graphiques, tableaux de données
- Sources des données : Insee, DGCL, Banatic, Sinoe
- Liste des onglets :
  - Cartographie et évolution des territoires exerçant la compétence déchets
  - Population des territoires exerçant la compétence déchets (cartographie et tableau de données)
  - Caractéristiques territoriales : superficie, logements, population... (données Insee multi échelle)
  - Liens paramétrés vers des ressources complémentaires (Banatic, Sinoe, fiche de synthèse DMA de l'OEB)
- Fonctionnalités : filtres, accès à des feuilles de données, liens externes complémentaires



# LES AUTRES THÉMATIQUES TRAITÉES ET LEURS REPRÉSENTATIONS GRAPHIQUES

## Le suivi des actions de prévention des déchets en Bretagne



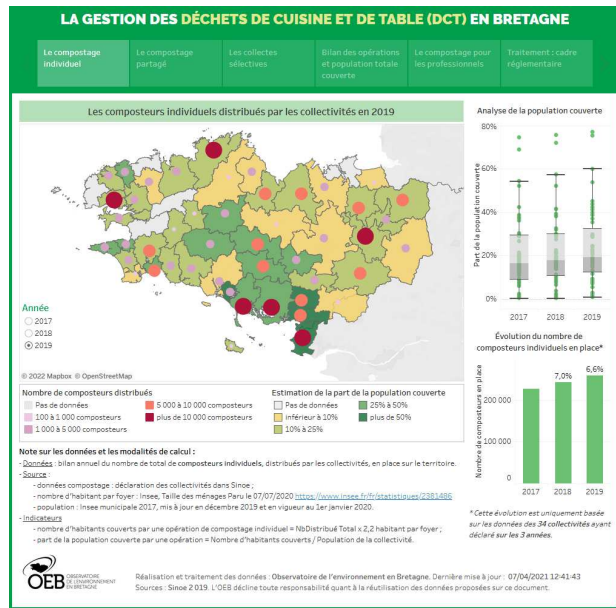
<https://bretagne-environnement.fr/suivi-actions-prevention-dechets-bretagne-datavisualisation>

### En bref

- Objet : les actions entourant la gestion des déchets
- Echelle de restitution : EPCI à compétence déchets
- Dernière mise à jour : 2022
- Fréquence de mise à jour : annuelle
- Représentations : cartes, graphiques, tableaux de données
- Sources des données : OEB, Région Bretagne, Citéo, Ademe Bretagne
- Liste des onglets :
  - Programmes et label de prévention (label Eci, PLPDMA, PLPOMA, TER, ZDZG)
  - L'extension des consignes de tri
  - Le déploiement de la tarification incitative
  - Les modes de tarification du service public
  - Les projets pilotes pour une économie circulaire
  - Les démarches d'économie industrielle et territoriale
- Fonctionnalités : filtres, liens externes complémentaires

# LES AUTRES THÉMATIQUES TRAITÉES ET LEURS REPRÉSENTATIONS GRAPHIQUES

## La gestion des déchets de cuisine et de table (DCT) en Bretagne



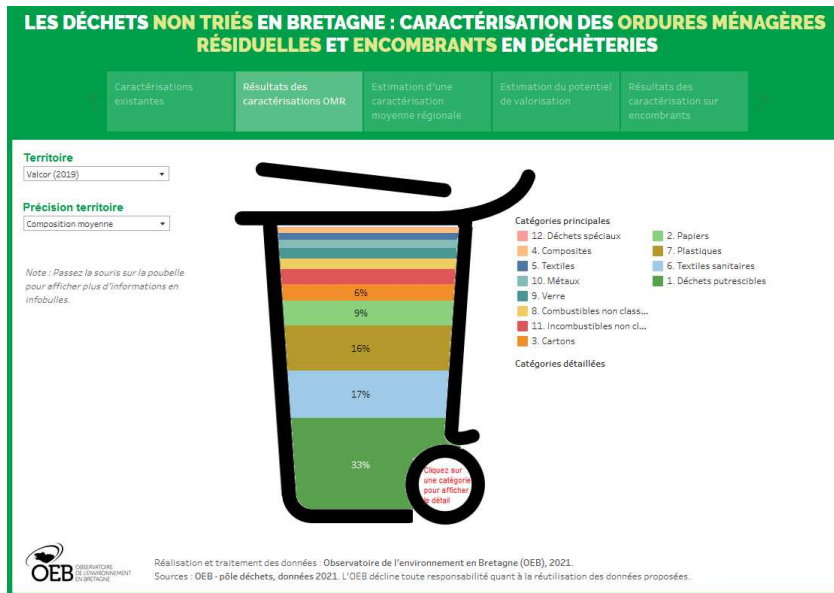
<https://bretagne-environnement.fr/dechets-cuisine-table-biodechets-tri-source-gestion-compostage-bretagne-datavisualisation>

### En bref

- Objet : valorisation des données disponibles sur la thématique DCT
- Echelle de restitution : EPCI à compétence déchets
- Dernière mise à jour : 2021
- Fréquence de mise à jour : bisannuelle
- Représentations : cartes, graphiques
- Sources des données : Sinoe
- Liste des onglets :
  - Distribution de composteurs individuels par les collectivités
  - Distribution de composteurs partagés par les collectivités
  - Collectes sélectives en place
  - Bilan des opération de gestion des DCT
  - Point sur les opérations de compostage portées par des collectivités pour les activités professionnelles
- Fonctionnalités : /

## LES AUTRES THÉMATIQUES TRAITÉES ET LEURS REPRÉSENTATIONS GRAPHIQUES

### Les déchets non triés en Bretagne : caractérisation des ordures ménagères résiduelles et encombrants en déchèteries



<https://bretagne-environnement.fr/dechets-non-tries-bretagne-caracterisation-ordures-menageres-encombrants-decheteries-datavisualisation>

#### En bref

- Objet : caractérisations des ordures ménagères résiduelles (OMR) et des encombrants en déchèteries réalisées en Bretagne et au niveau national
- Echelle de restitution : données disponibles
- Dernière mise à jour : 2021
- Fréquence de mise à jour : ponctuelle
- Représentations : cartes, graphiques
- Sources des données : OEB
- Liste des onglets :
  - Cartographie des caractérisations disponibles
  - Résultats des caractérisations OMR
  - Estimation d'une caractérisation moyenne régionale
  - Estimation du potentiel de valorisation
  - Résultats des caractérisations sur encombrants
- Fonctionnalités : filtres, action sur sélection (filtre graphique)

## LES AUTRES THÉMATIQUES TRAITÉES ET LEURS REPRÉSENTATIONS GRAPHIQUES

### Les déchèteries intercommunales en Bretagne : coordonnées, caractéristiques et résultats



<https://bretagne-environnement.fr/decheteries-collecte-dechets-recyclables-bretagne-datavisualisation>

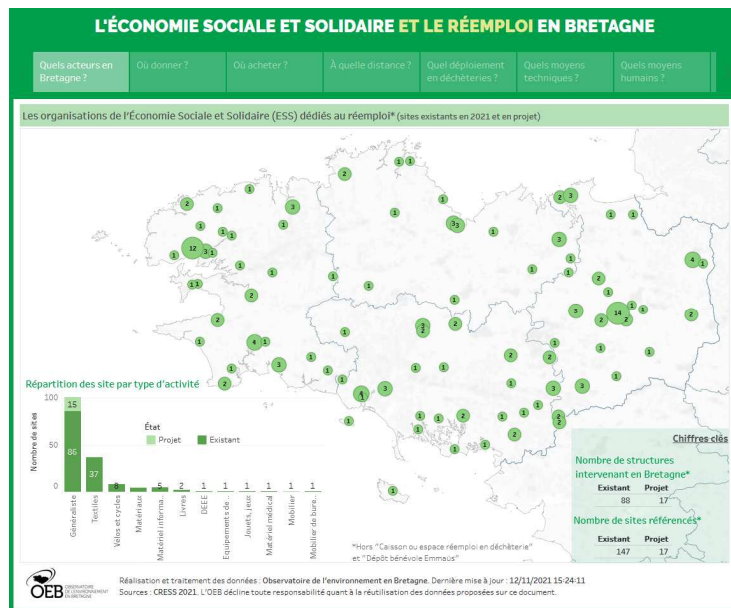
### En bref

- Objet : point sur les déchets collectés sur les déchèteries et les points de collecte des végétaux
- Echelle de restitution : sites, maîtres d'ouvrage des sites, autres échelle intercommunales
- Dernière mise à jour : 2020
- Fréquence de mise à jour : bisannuelle
- Représentations : cartes, graphiques
- Sources des données : Sinoe
- Liste des onglets :
  - Cartographie des sites
  - Point sur la couverture territoriale
  - Tonnages collectés
  - Répartition par catégorie de déchets et filières de traitement
  - Restitution multi-échelles des tonnages et ratios par flux collectés + détails des filières empruntées
  - Carte des déchets collectés par déchèteries
  - Carte des tonnages collectés par flux et par déchèterie
  - Analyse croisée tonnage/fréquentation
  - Focus sur les DMS
- Fonctionnalités : filtres, détails en info-bulles, liens externes complémentaires, tableaux de données

# LES AUTRES THÉMATIQUES TRAITÉES ET LEURS REPRÉSENTATIONS GRAPHIQUES

.....

## Les acteurs de l'économie sociale et solidaire faisant du réemploi en Bretagne



<https://bretagne-environnement.fr/acteurs-economie-sociale-solidaire-reemploi-bretagne-datavisualisation>

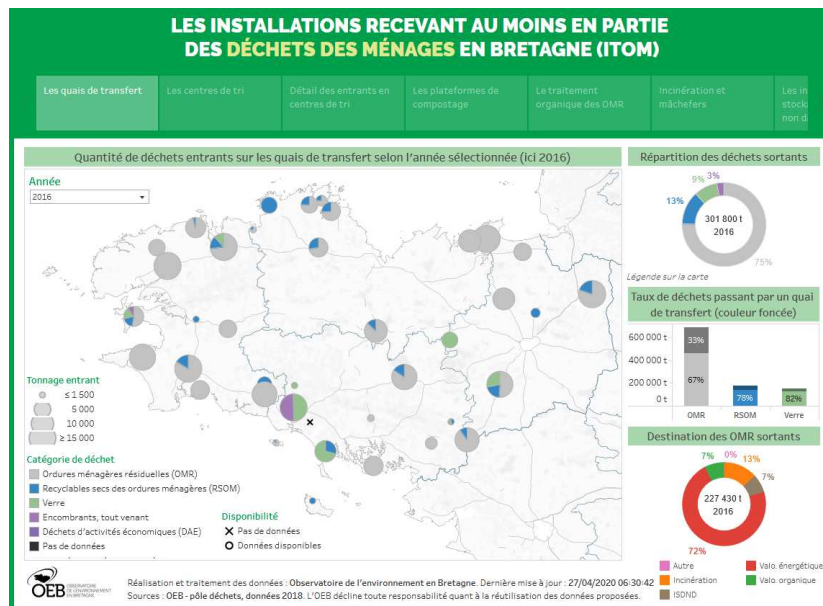
### En bref

- Objet : valorisation des données transmises par la Cress Bretagne
- Echelle de restitution : région et sites
- Dernière mise à jour : 2021
- Fréquence de mise à jour : ponctuelle
- Représentations : cartes, graphiques, rapports
- Sources des données : Cress Bretagne
- Liste des onglets :
  - Quels acteurs en Bretagne ?
  - Où donner ?
  - Où acheter ?
  - À quelle distance ?
  - Quel déploiement en déchèteries ?
  - Quels moyens techniques ?
  - Quels tonnages pris en charge ?
  - Quels flux gérés
  - **Fiche structure**
  - Définitions et contact
- Fonctionnalités : filtres, détails en info-bulles, action sur sélection (filtre graphique), accès à des feuilles de données, liens externes complémentaires



## LES AUTRES THÉMATIQUES TRAITÉES ET LEURS REPRÉSENTATIONS GRAPHIQUES

### Les installations de traitement des déchets recevant au moins en partie des déchets des ménages en Bretagne (ITOM)



<https://bretagne-environnement.fr/installations-itom-dechets-menagers-bretagne-datavisualisation>

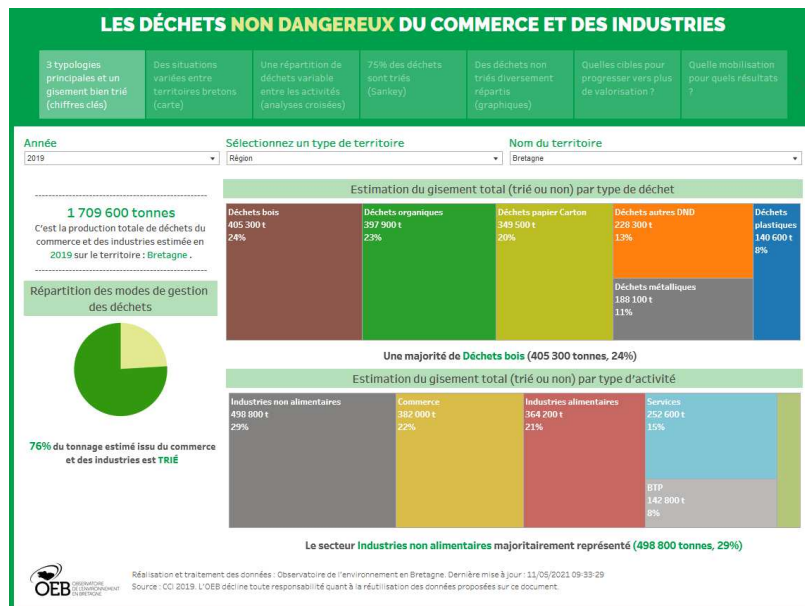
### En bref

- Objet : données disponibles sur les Itom bretonnes
- Echelle de restitution : site
- Dernière mise à jour : 2018 (màj 2022 avec données 2020 en cours)
- Fréquence de mise à jour : bisannuelle
- Représentations : cartes, graphiques
- Sources des données : Sinoe
- Liste des onglets :
  - Les quais de transfert,
  - Les centres de tri,
  - Les plateformes de compostage,
  - Les centres de traitement organique des ordures ménagères résiduelles (OMR),
  - Les incinérateurs, et plateformes de maturation de mâchefer
  - Les installations de stockage des déchets non dangereux (ISDND)
  - Tonnages entrants cumulés par type d'installation
  - Évolution des tonnages entrants par type d'installation
  - Carte et liste des installations
- Fonctionnalités : filtres

# LES AUTRES THÉMATIQUES TRAITÉES ET LEURS REPRÉSENTATIONS GRAPHIQUES

Ne concerne, à priori, pas directement le RPQSP mais apporte des données sur la gestion des autres déchets sur le territoire

## Les déchets non dangereux du commerce et des industries



<https://bretagne-environnement.fr/gisement-dechets-activites-economiques-non-dangereux-bretagne-datavisualisation>

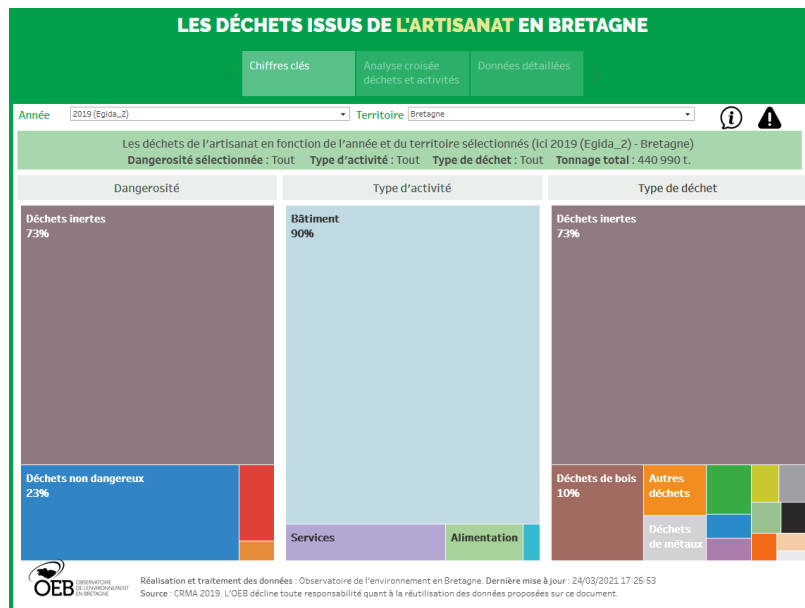
### En bref

- Objet : valorisation des travaux de la CCI de Bretagne
- Echelle de restitution : Bretagne, départements et EPCI de traitement. Travaux en cours pour territorialiser les données.
- Dernière mise à jour : 2021
- Fréquence de mise à jour : annuelle
- Représentations : cartes, graphiques
- Sources des données : CCI de Bretagne
- Liste des onglets :
  - Chiffres clés
  - Cartographie des estimations disponibles
  - Analyses croisées par typologie de déchet et secteur d'activité
  - Diagramme de Sankey sur la répartition des flux triés et non triés
  - Focus sur les déchets non triés
  - Potentiels de valorisation (nuage de points)
  - Potentiels de valorisation cumulés
- Fonctionnalités : filtres

# LES AUTRES THÉMATIQUES TRAITÉES ET LEURS REPRÉSENTATIONS GRAPHIQUES

Ne concerne, à priori, pas directement le RPQSP mais apporte des données sur la gestion des autres déchets sur le territoire

## Les déchets issus de l'artisanat



<https://bretagne-environnement.fr/dechets-artisanat-inertes-dangereux-bretagne-datavisualisation>

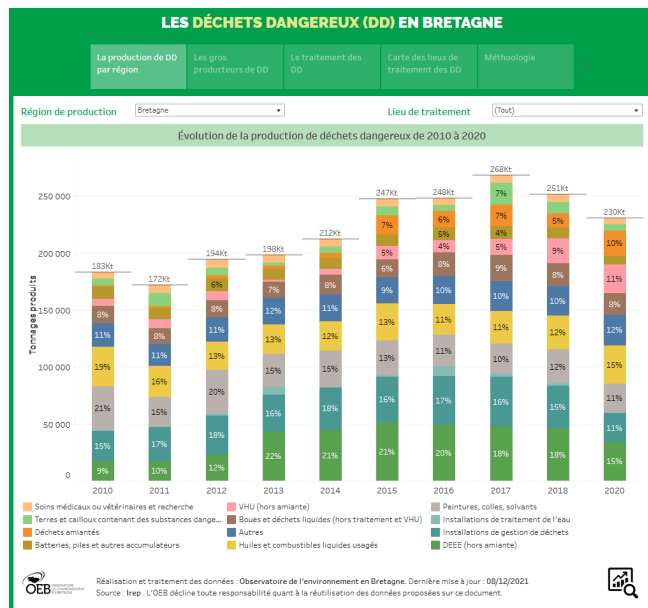
### En bref

- **Objet** : valorisation des données fournies par la CMA de Bretagne issues de l'outil Egida
- **Echelle de restitution** : Bretagne et départements
- **Dernière mise à jour** : 2021
- **Fréquence de mise à jour** : annuelle
- **Représentations** : graphiques, tableaux de données
- **Sources des données** : CMA
- **Liste des onglets** :
  - Chiffres clés
  - Analyse croisée déchets et activités
  - Données détaillées
- **Fonctionnalités** : filtres, accès à des feuilles de données, action sur sélection (filtre graphique)

# LES AUTRES THÉMATIQUES TRAITÉES ET LEURS REPRÉSENTATIONS GRAPHIQUES

Ne concerne, à priori, pas directement le RPQSP mais apporte des données sur la gestion des autres déchets sur le territoire

## Les déchets dangereux en Bretagne



<https://bretagne-environnement.fr/dechets-dangereux-production-traitement-collecte-bretagne-datavisualisation>

### En bref

- Objet : données de production et de traitement des déchets dangereux par région et par année
- Echelle de restitution : toutes les régions de France
- Dernière mise à jour : 2021
- Fréquence de mise à jour : annuelle
- Représentations : cartes, graphiques, tableaux de données
- Sources des données : Irep, méthode d'exploitation élaborée par l'OEB en concertation avec la Région Bretagne et le Sypred
- Liste des onglets :
  - La production de déchets dangereux par région
  - Les gros producteurs de déchets dangereux
  - Le traitement des déchets dangereux
  - Carte de traitement des déchets dangereux
  - méthodologie
- Fonctionnalités : filtres, accès à des feuilles de données

## L'ACCÈS AUX DONNÉES EXPLOITÉES .....

A partir des liens disponibles dans la dernière édition des chiffres clés déchets

<https://bretagne-environnement.fr/chiffres-cles-dechets-bretagne---edition-2021-donnees-analyses-observatoire-environnement-bretagne>



# L'ACCÈS AUX DONNÉES EXPLOITÉES

A partir du dossier «La gestion des déchets en Bretagne » du portail de l'OEB

<https://bretagne-environnement.fr/prevention-gestion-dechets-bretagne-dossier>

PROPOS DE L'OEB SE CONNECTER Rechercher A+ A-

OEB OBSERVATOIRE DE L'ENVIRONNEMENT EN BRETAGNE

ACTUALITÉS MON TERRITOIRE DÉCOUVRIR DONNÉES & ANALYSES RESSOURCES

Accueil / Dossiers / La gestion des déchets en Bretagne

DOSSIER CATÉGORIE DE DÉCHETS GESTION DES DÉCHETS

Dernière mise à jour le : 7 mai 2020

## LA GESTION DES DÉCHETS EN BRETAGNE

Bien que les connaissances sur les déchets produits en Bretagne restent inégales, on dispose désormais de données solides sur les déchets ménagers et assimilés, et le suivi des déchets des activités économiques continue de se structurer. On sait que les Bretons produisent chaque année davantage de déchets ménagers et assimilés alors qu'ils doivent en produire moins d'ici 2020 pour respecter la réglementation. On sait aussi qu'ils trient de mieux en mieux leurs déchets, notamment grâce à la mise en place de filières spécifiques (équipements électriques et électroniques, déchets d'activités de soins, ameublement, etc.). La prise de conscience des bons gestes pour réduire la quantité de déchets prend de l'ampleur. Elle est facilitée par exemple par la structuration de l'offre de réemploi par l'économie sociale et solidaire, mais aussi par le biais de la redevance incitative. L'ensemble de ces données, couplé au suivi des installations de traitement, est nécessaire pour définir une gestion adéquate des déchets en Bretagne.

© Copyright : Christophe Boué (OEB)

### ARTICLES

15 novembre 2021  
DES MILLIONS DE TONNES DE DÉCHETS PRODUITES EN BRETAGNE CHAQUE ANNÉE

GRAND FORMAT  
CATÉGORIE DE DÉCHETS  
GESTION DES DÉCHETS

16 novembre 2021  
LES MÉNAGES BRETONS PRODUISENT EN MOYENNE 696 KG DE DÉCHETS PAR AN

EN BREF  
ORDURES MÉNAGÈRES  
DÉCHETS ASSIMILÉS AUX ORDURES MÉNAGÈRES

7 mai 2020  
LES ENJEUX DE LA GESTION DES DÉCHETS EN BRETAGNE APRÈS LE CONFINEMENT

ANALYSE  
GESTION DES DÉCHETS  
RÉDUCTION DES DÉCHETS À LA SOURCE

24 novembre 2020  
UN PLAN REGIONAL 2020-2032 POUR RÉDUIRE LES DÉCHETS EN BRETAGNE

GRAND FORMAT  
GESTION DES DÉCHETS  
CATÉGORIE DE DÉCHETS

### DONNÉES & ANALYSES

19 novembre 2021  
LA GESTION DES DÉCHETS DE CUISINE ET DE TABLE (DCT) EN BRETAGNE

DATAVISUALISATION  
DÉCHETS ASSIMILÉS AUX ORDURES MÉNAGÈRES  
TRI DES DÉCHETS

7 décembre 2020  
LES INSTALLATIONS DE TRAITEMENT DES DÉCHETS RECEVANT AU MOINS EN PARTIE DES DÉCHETS DES MÉNAGES EN BRETAGNE (ITOM)

DATAVISUALISATION  
TRAITEMENT DES DÉCHETS  
ORDURES MÉNAGÈRES

8 décembre 2020  
LES ACTEURS PRIVÉS DE LA GESTION DES DÉCHETS EN BRETAGNE

DATAVISUALISATION  
GESTION DES DÉCHETS  
DÉCHETS

3 décembre 2020  
LES DÉCHETS NON TRIÉS EN BRETAGNE : CARACTÉRISATION DES ORDURES MÉNAGÈRES RÉSIDUELLES ET ENCOMBRANTS EN DÉCHÈTRIÈRES

DATAVISUALISATION  
TRI DES DÉCHETS  
ORDURES MÉNAGÈRES

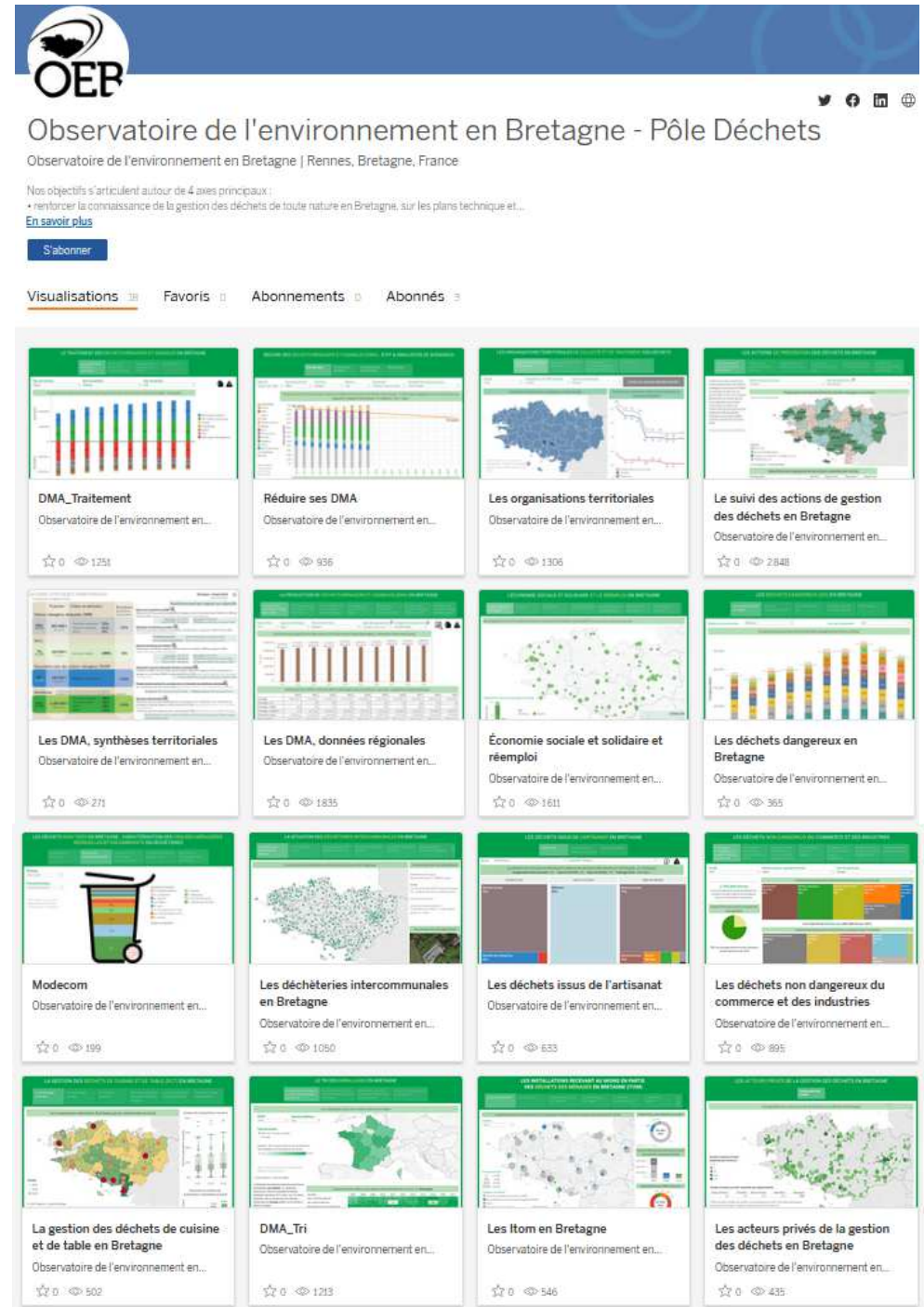


# L'ACCÈS AUX DONNÉES EXPLOITÉES

A partir du site Tableau Public

- Directement avec l'URL
- Avec le moteur de recherche « Déchets Bretagne »

<https://public.tableau.com/app/profile/christophe.boue#!/>



The screenshot displays the OEB (Observatoire de l'environnement en Bretagne) website. At the top, the OEB logo is visible on the left, and social media icons (Twitter, Facebook, LinkedIn, Globe) are on the right. The main heading is "Observatoire de l'environnement en Bretagne - Pôle Déchets". Below this, there is a navigation menu with options: "Visualisations", "Favoris", "Abonnements", and "Abonnés".

The main content area features a grid of 16 Tableau Public dashboards, each with a title, a brief description, and a view count. The dashboards include:

- DMA\_Traitement**: 1253 views
- Réduire ses DMA**: 936 views
- Les organisations territoriales**: 1306 views
- Le suivi des actions de gestion des déchets en Bretagne**: 2848 views
- Les DMA, synthèses territoriales**: 271 views
- Les DMA, données régionales**: 1835 views
- Économie sociale et solidaire et réemploi**: 1611 views
- Les déchets dangereux en Bretagne**: 365 views
- Modecom**: 199 views
- Les déchèteries intercommunales en Bretagne**: 1050 views
- Les déchets issus de l'artisanat**: 633 views
- Les déchets non dangereux du commerce et des industries**: 895 views
- La gestion des déchets de cuisine et de table en Bretagne**: 502 views
- DMA\_Tri**: 1213 views
- Les Itom en Bretagne**: 546 views
- Les acteurs privés de la gestion des déchets en Bretagne**: 435 views

# TEMPS D'ÉCHANGES



## A SUIVRE :

- **24 mai 2022** : Biodiv'Bretagne : pour qui ? pour quoi ? comment y participer ?
- **7 juin 2022** : Présentation de TerriSTORY et accompagnement des utilisateurs
- **21 juin 2022** : Les données pesticides en Bretagne : exemple d'utilisation pour le tableau de bord du SAGE Blavet

