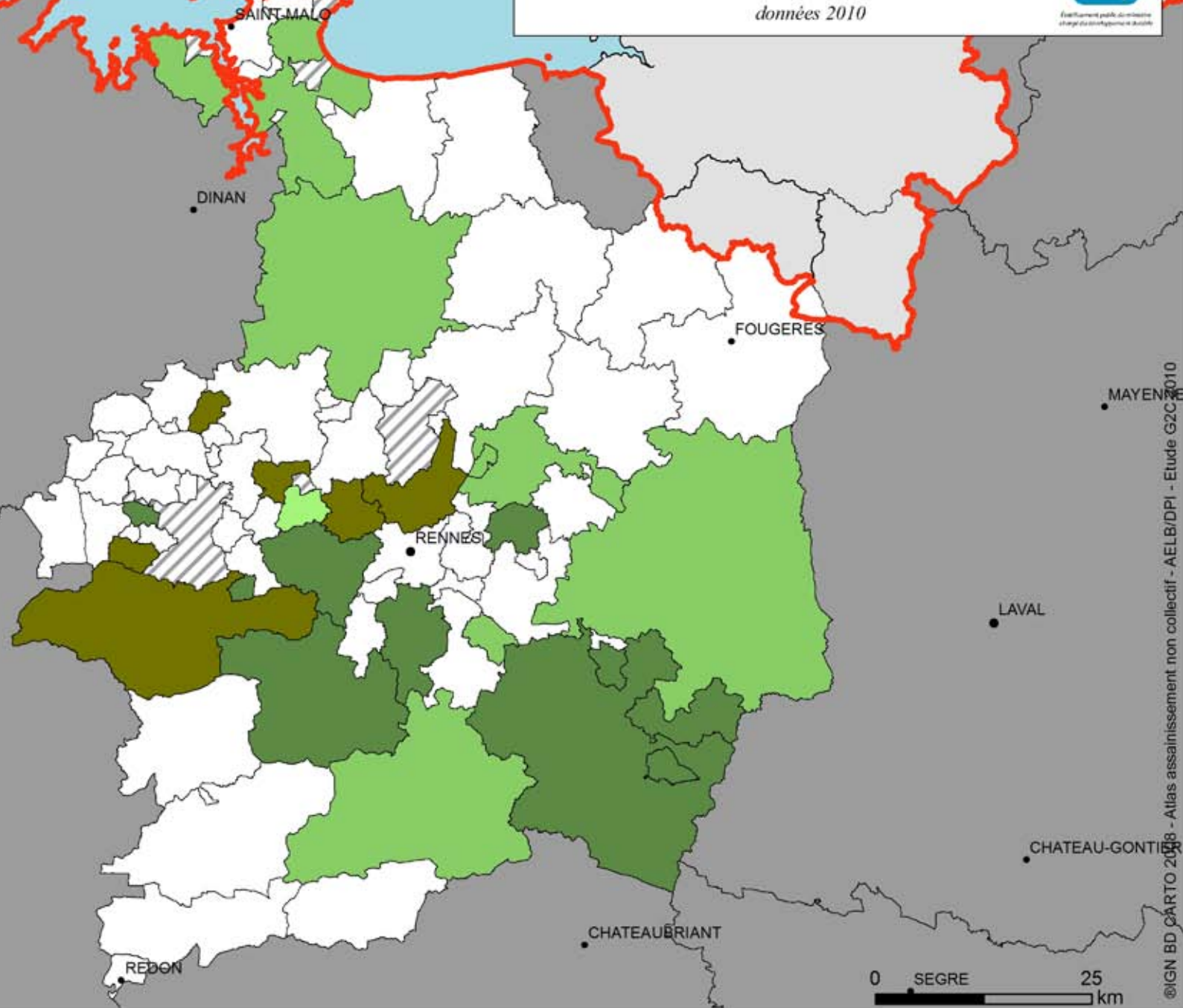
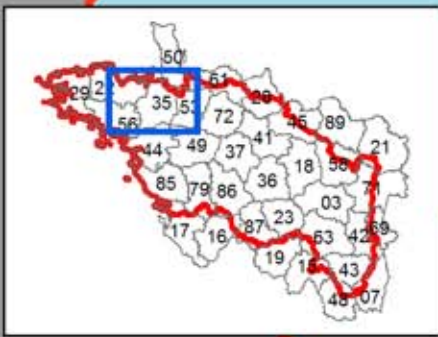


Réhabilitation des installations d'assainissement non collectif
classée prioritaire suite au contrôle diagnostique

département d'Ille-et-Vilaine
données 2010



**Pourcentage des installations
ANC dont la réhabilitation
est classée prioritaire**

moyenne du bassin: 28 %
moyenne du département : 37,5%

-  limite bassin Loire Bretagne
-  hors bassin Loire Bretagne
-  SPANC non créé
-  non communiqué
-  0 %
-  moins de 10 %
-  de 10 à 25 %
-  de 25 à 50 %
-  plus de 50 %

0 SEGRE 25 km