

**Recensement des zones de
dysfonctionnement de la rivière
Bassin versant du Gouët**

DOSSIER DE SYNTHÈSE

Juillet 2009/ Aout 2010

MAIRIE DE SAINT BRIEUC

*

AAPPMA de St Briec Quintin Binic

*

SAINT BRIEUC AGLOMERATION

Introduction :

Sur l'ensemble de l'étude plus de 3200 éléments ont été relevés sur le terrain. Des obstacles à la continuité (OC), des espèces invasives (EI), des réseaux hydrographiques (RH), des zones d'érosion bétail (ZEB), des zones d'érosion rivulaire (ZER), et enfin différents écoulements (EC).

La collecte des données sur le terrain : 728 h 30 soit environ **104 jours**.

(Ceci sans compter l'aide d'un stagiaire formé qui a prospecté le Gouët moyen pendant 3 semaines)

Le travail de saisie des données et administratif : 357 h soit **51 jours**.

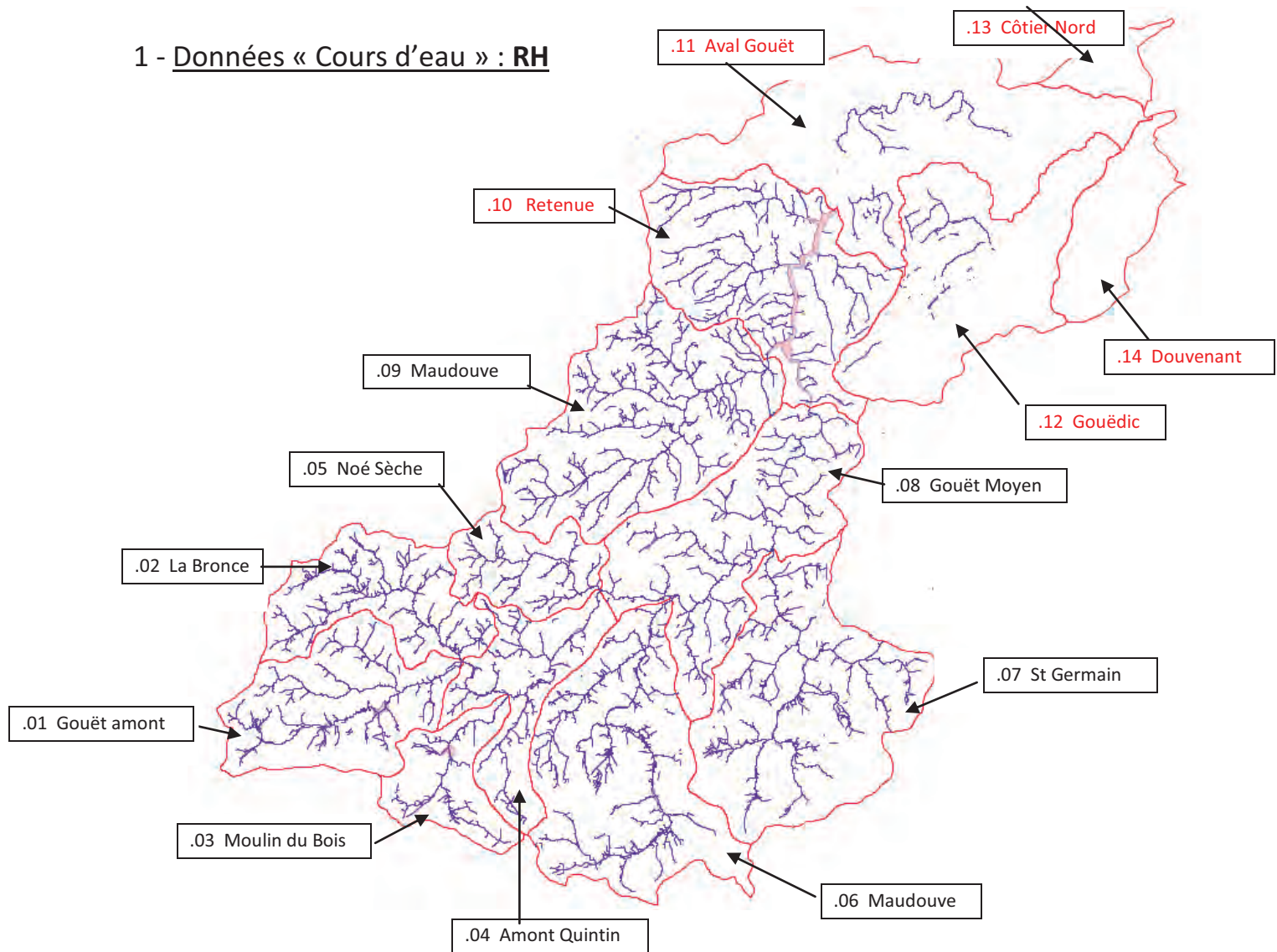
Au total l'étude sur le bassin versant du Gouët à l'amont du barrage de Saint Barthélemy aura pris **155 jours**

104 jours de terrain ont permis de prospecter 502 km de cours d'eau.

Ce linéaire n'est évidemment pas représentatif des distances réellement parcourues par jour, par les techniciens. Nous estimons que ce chiffre peut être augmenté de 40 % soit environ 700 km, et donc 10 km/ jour.

Cette étude ne nécessite évidemment pas seulement de marcher au bord des rivières. La recherche d'EC, les mesures sur OC, calcul des taches EI, longueurs et substrats des ZEB et ZER... sont autant de relevés qui ralentissent la progression sur le terrain.

1 - Données « Cours d'eau » : RH



Couche réseau hydrographique fournie= 1120 tronçons

723 Tronçons non modifiés dont :

- 505 Tronçons parcourus (9 bassins versants) soit **144 km 800**.
- Tronçons non parcourus (5 bassins versants : Gouët aval, Gouëdic, Douvenant, Barrage, Côtier Nord) soit 93 km 600.

397 Tronçons modifiés soit **268 km 900**.

Auxquels il faut ajouter :

596 Tronçons nouveaux (cours d'eau permanents et fossé circulants) soit **88 km 600**.

- 01- Le Gouët Amont : 50 tronçons en plus.
- 02- La Bronze : 100 tronçons en plus.
- 03- Le Moulin du Bois : 17 tronçons en plus.
- 04- Gouët amont Quintin : 49 tronçons en plus.
- 05- La Noé Sèche : 23 tronçons en plus.
- 06- Le Pas : 128 tronçons en plus.
- 07- Le Saint germain : 132 tronçons en plus.
- 08- Le Gouët moyen : 26 tronçons en plus.
- 09- La Maudouve : 71 tronçons en plus.

2 - Données « Ecoulement » : **EC**

247 Ecoulements IND : Indéterminés

78 Ecoulement REP : Rejets d'eaux pluviales

6 Ecoulement RET : Rejets d'eaux traitées

28 Ecoulement REU : Rejets d'eaux usées

173 Ecoulement SD : Sortie de drains



3 - Données « Zones Erosion Bétail » : **ZEB**

Total de ZEB relevées : 578 tronçons, pour une moyenne de 31 m.

Total du linéaire de ZEB : 18 082 m

01- Le Gouët Amont : 3 291 m

02- La Bronze : 2 901 m

03- Le Moulin du Bois : 970 m

04- Gouët amont Quintin : 677 m

05- La Noé Sèche : 1 776 m

06- Le Pas : 1 638 m

07- Le Saint germain : 2 749 m

08- Le Gouët moyen : 1 244 m

09- La Maudouve : 2 836 m



4 – Donnée « Zones Erosion Rivulaire » : ZER

Total de ZER relevées : 75 tronçons, pour une moyenne de 8 m.

Total du linéaire de ZER : 629 m

01- Le Gouët Amont : 31 m

02- La Bronze : 81 m

03- Le Moulin du Bois : 0 m

04- Gouët amont Quintin : 125 m

05- La Noé Sèche : 0 m

06- Le Pas : 70 m

07- Le Saint germain : 167 m

08- Le Gouët moyen : 93 m

09- La Maudouve : 62 m



5 – Données « Espèces invasives » : EI

Total d' EI relevées : **129 stations.**

HP (Herbe de la pampa) : **5 stations**

LP (Laurier Palme) : **98 stations**

RJ (Renoué du Japon) : **25 stations**

JU (Jussie) : **1 station**

MB (Myriophylle du Brésil) : **0 station**



6 – Données « Obstacle à la continuité » : **OC**

1 346 sites ont été recensés, infranchissables, franchissables ou franchissables dans certaines conditions.

IN (Infranchissable) : **556 sites**.

FA (Franchissement aléatoire) : **260 sites**.

FP (Franchissement possible) : **530 sites**.




Problématique loutre :




Sur les 1346 sites **347 représentent un risque** pour la loutre (Passage sous une route passante sans aménagement de franchissement spécifique).


CONTINUITÉ ÉCOLOGIQUE

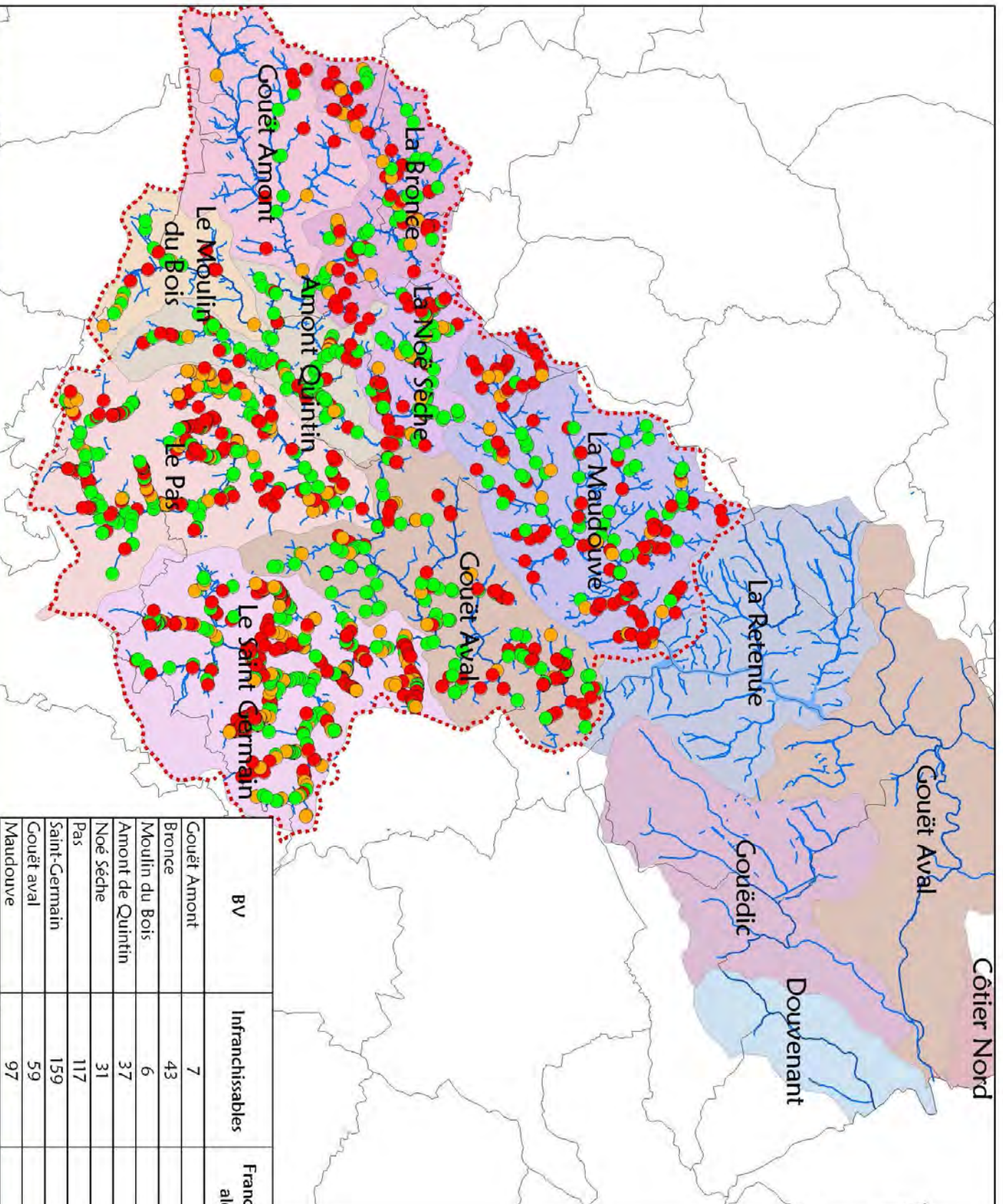
ETUDE RIVIERE 2010 Bassin versant du Couët AAPPMA Saint-Brieuc Quintin Binic

 Périmètre d'investigation

Obstacle à la continuité

-  Infranchissables
-  Franchissements aléatoires
-  Franchissements possibles

 Cours d'eau




BV	Infranchissables	Franchissements aléatoires	Franchissements possibles	Total
Gouët Amont	7	3	7	17
Bronce	43	18	38	99
Moulin du Bois	6	6	10	22
Amont de Quintin	37	10	57	104
Noë Sèche	31	14	49	94
Pas	117	56	112	285
Saint-Germain	159	110	125	394
Gouët aval	59	16	73	148
Maudouve	97	27	59	183


0 1 2 3 4 5 Km


ESPECES INVASIVES

ETUDE RIVIERE 2010
Basin versant du Gouët
AAPPMA

Saint-Brieuc Quintin Binic

 Périmètre d'investigation

 Espèces Invasives

 Cours d'eau




BV	Nb stations
Amont Quintin	14
Gouët Amont	1
Gouët Aval	9
La Bronze	18
La Maudouve	5
La Noë Sèche	19
Le Moulin du Bois	10
Le Pas	2
Le Saint Germain	24
	28
TOTAL	130








REJETS PONCTUELS

ETUDE RIVIERE 2010
Basin versant du Gouët
AAPPMA
Saint-Brieuc Quintin Binic

 Périmètre d'investigation

Rejets ponctuels

-  Rejets d'eaux pluviales
-  rejets d'eaux traitées
-  Rejets d'eaux usées
-  Sorties de drain
-  rejets indéterminés

 Cours d'eau



BV	Rejets indéterminés	Rejets eaux pluviales	Rejets eaux traitées	Rejets eaux usées	Sortie de drain
Amont Quintin	51	13	0	3	30
Gouët Amont	6	2	0	0	3
Gouët Aval	20	3	0	1	8
La Bronce	47	5	0	6	59
La Maudouve	22	11	2	2	8
La Noë Sèche	14	5	0	7	10
Le Moulin du Bois	4	0	0	1	1
Le Pas	49	15	4	7	36
Le Saint Germain	34	24	0	1	19
TOTAL	247	78	6	28	174

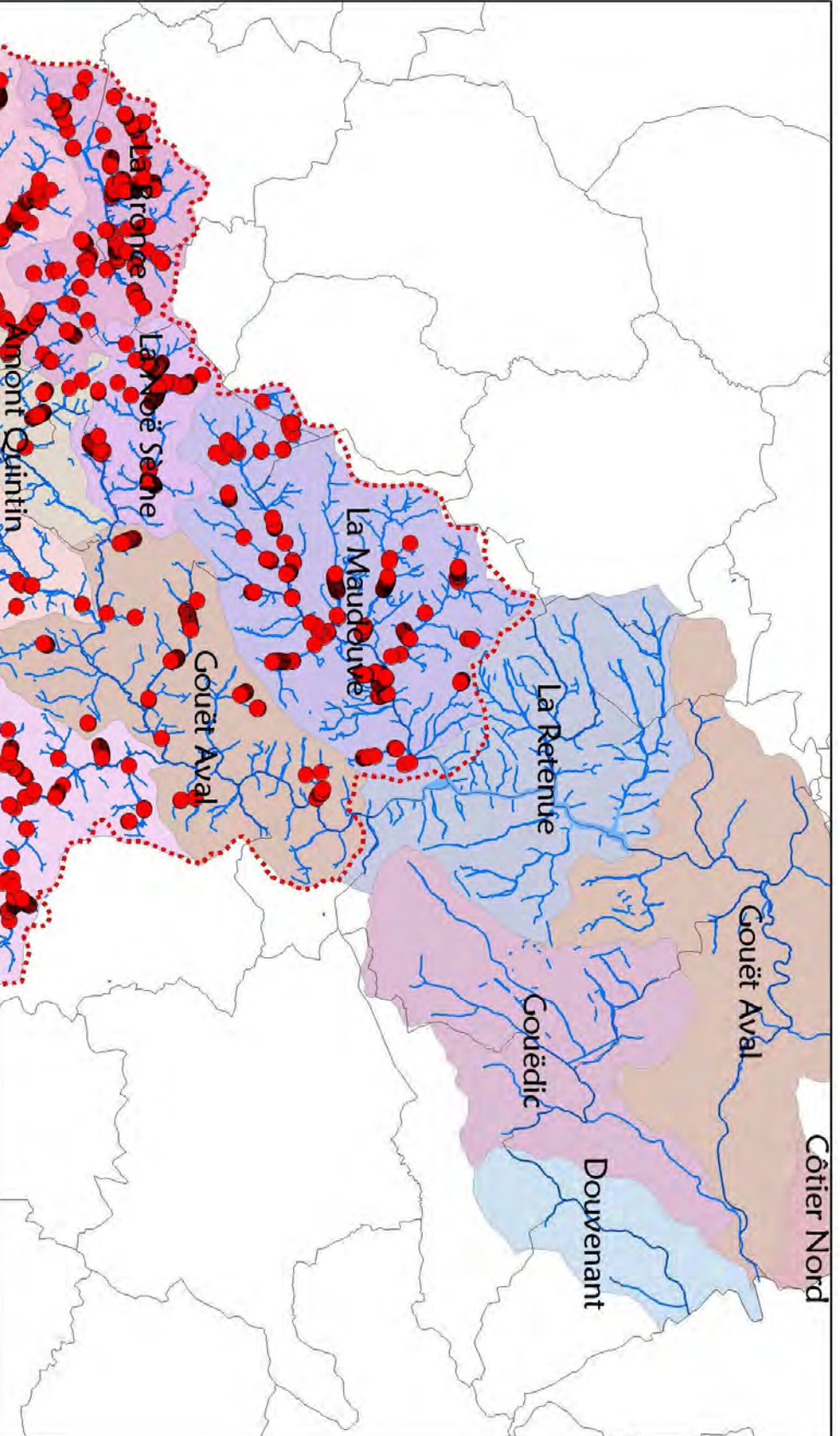


Réalisateur: Bassin Versant du Gouët
 Août 2011



ZONES D'EROSION BETAIL

ETUDE RIVIERE 2010
Basin versant du Gouët
AAPPMA
Saint-Brieuc Quintin Binic



Périmètre d'investigation

Zones d'érosion par le bétail

Cours d'eau




BV	Nb zone érosion	Longueur (m)
Gouët Amont	104	3 291
Bronce	98	2 901
Moulin du Bois	38	970
Amont de Quintin	33	677
Noë Sèche	26	1 776
Pas	94	1 638
Saint-Germain	87	2 749
Gouët aval	21	1 244
Maudouve	77	2 836
TOTAL	578	18 082




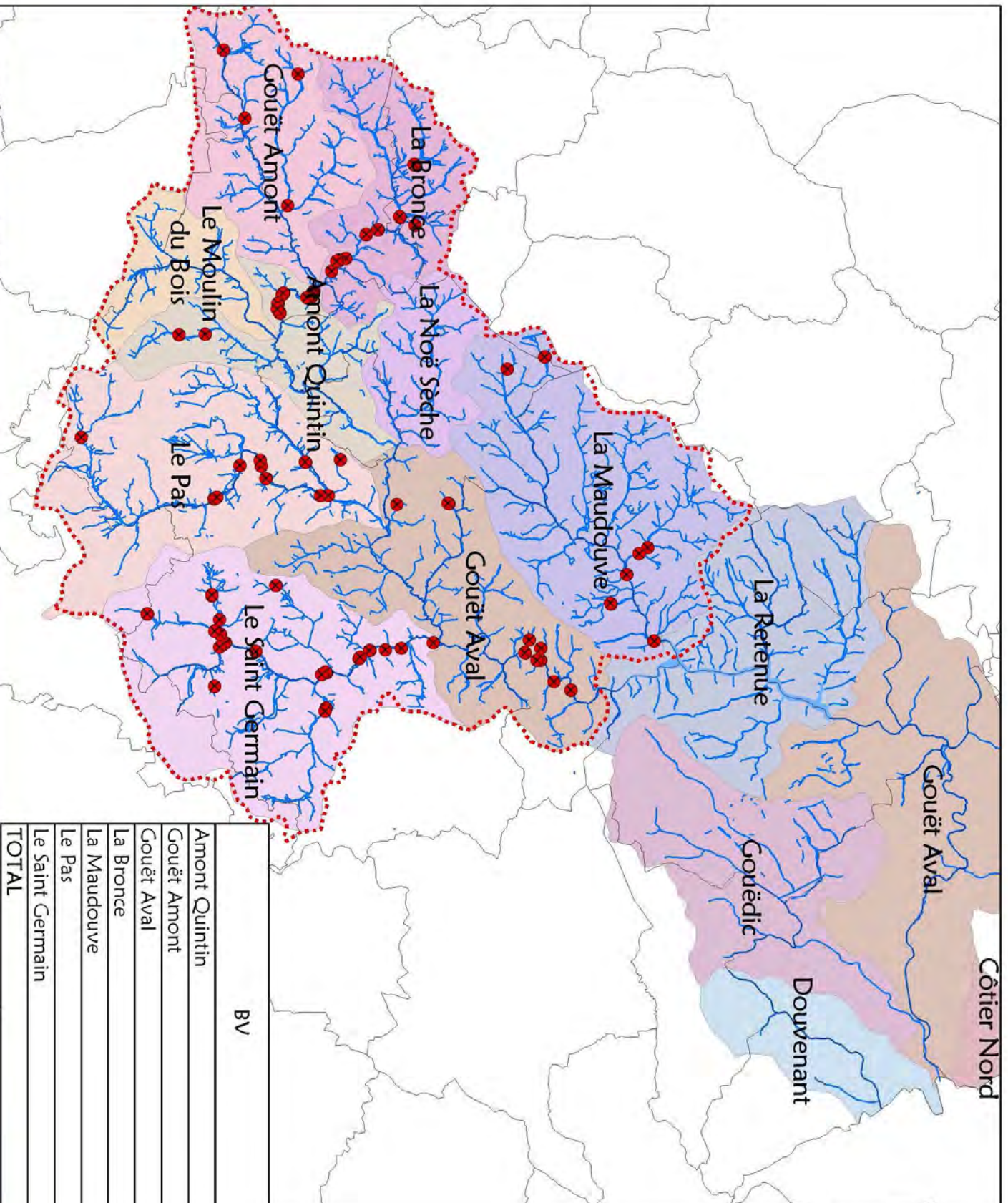
ZONES D'EROSION RIVULAIRE

ETUDE RIVIERE 2010
Basin versant du Gouët
AAPPMA
Saint-Brieuc Quintin Binic

 Périmètre d'investigation

 Zones d'érosion rivulaire

 Cours d'eau



BV	Nb zones d'érosion	Longueur (m)
Amont Quintin	9	125
Gouët Amont	4	31
Gouët Aval	9	93
La Bronce	9	81
La Maudouve	8	67
Le Pas	12	70
Le Saint Germain	25	167
TOTAL	76	634

