

# Les membres de l'OEB

situation au 1<sup>er</sup> juin 2023



Et ses partenaires associés :



financent le développement et l'animation de l'Observatoire local de l'environnement

©pollenstudio.fr

# OLE

## OBSERVATOIRE LOCAL DE L'ENVIRONNEMENT EN BRETAGNE

Un accès centralisé aux indicateurs environnementaux de votre territoire

[ole.bretagne-environnement.fr](https://ole.bretagne-environnement.fr)



[ole.bretagne-environnement.fr](https://ole.bretagne-environnement.fr)

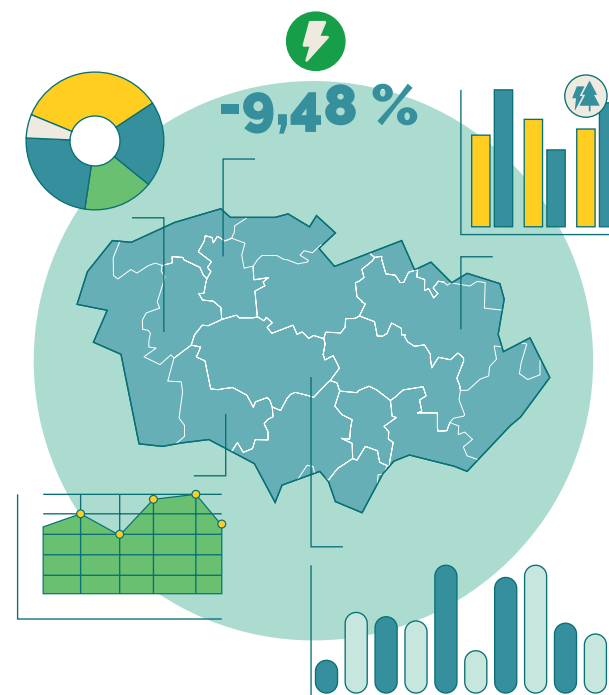
Observatoire de l'environnement en Bretagne

47 avenue des Pays-Bas,

35 200 Rennes 02 99 35 45 80

[contact@bretagne-environnement.fr](mailto:contact@bretagne-environnement.fr)

[www.bretagne-environnement.fr](http://www.bretagne-environnement.fr)





### Une entrée unique et simple d'utilisation

pour les communes, les EPCI, les départements et prochainement d'autres types de territoires

### Une information de synthèse et réutilisable

- pour aider à la préparation et au suivi des indicateurs utilisés dans les exercices de planification locaux
- pour communiquer plus facilement auprès des élus et des citoyens, et comparer son territoire

### Des données publiques fiables

- expertisées, standardisées et en accès libre
- régulièrement mises à jour, et entièrement documentées
- triées par enjeux et thématiques :

Énergie Eau Patrimoine naturel Déchets  
Biomasse Paysages Climat

### Une application publique, open source

- financée par de l'argent public, et accessible à tous
- membre d'une communauté de projets : GéoBretagne



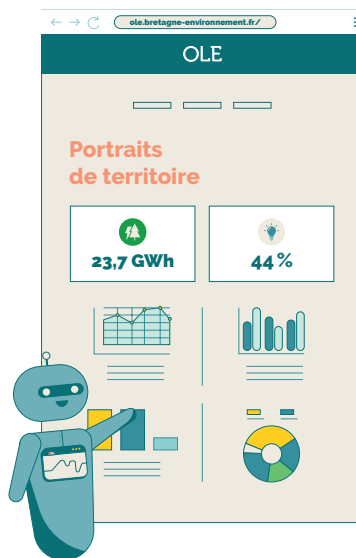
# Un outil pour les territoires, par les territoires



L'Observatoire local de l'environnement est le fruit d'un travail de collaboration entre l'OEB, ses collectivités adhérentes, la Région, l'État et GéoBretagne.

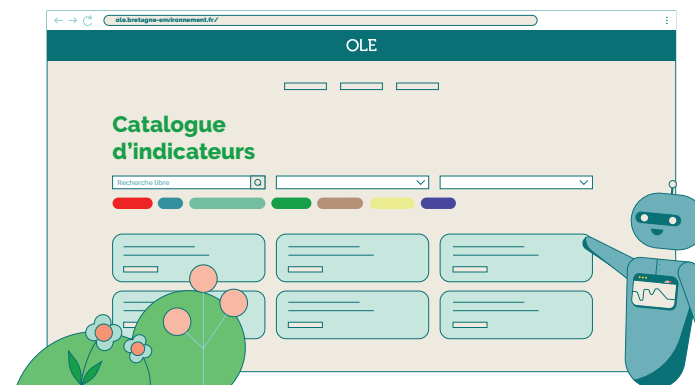
Des groupes de travail sont constitués en fonction des besoins :

- décider de l'intégration de nouveaux indicateurs,
- s'organiser pour accélérer les processus de mises à jour,
- choisir les indicateurs qui composent les portraits de territoires,
- proposer des évolutions fonctionnelles pour l'OLE,
- faciliter la convergence des indicateurs de suivi entre territoires et entre échelles territoriales.



### Les portraits de territoire

présentent les indicateurs sous forme de graphes et chiffres clés, selon les enjeux environnementaux. Ils offrent une grille de lecture commune pour tous les territoires.



### Le catalogue d'indicateur

offre la possibilité de naviguer parmi tous les indicateurs disponibles, selon les différentes thématiques et échelles géographiques.

