

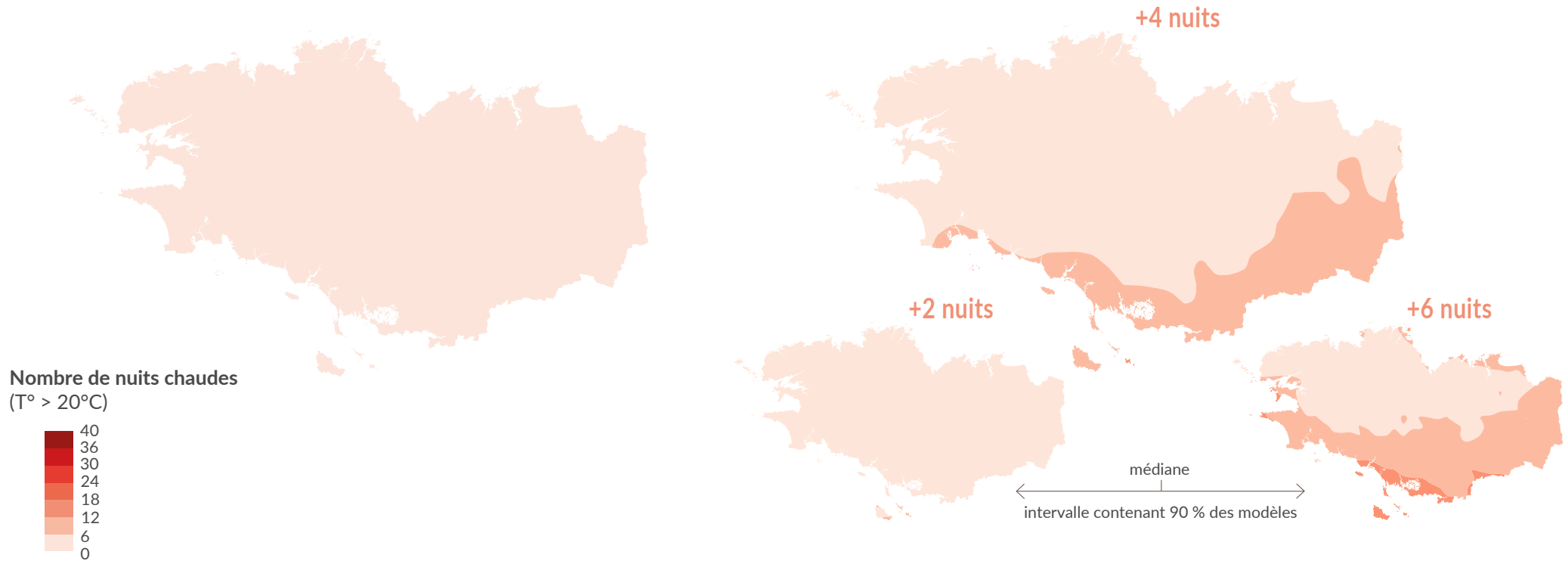
# FORTES CHALEURS EN BRETAGNE DANS UNE FRANCE À +2,7°C (TRACC 2050)

## Nombre de nuits chaudes

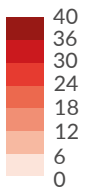
1976-2005

+2,7°C en France

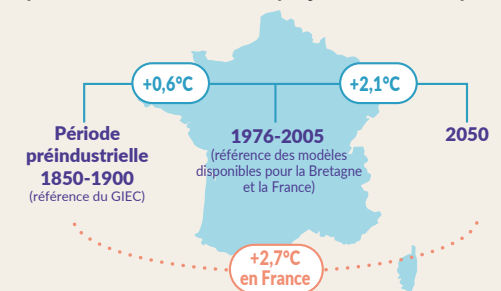
(par rapport à la période préindustrielle)



Nombre de nuits chaudes (T° > 20°C)



### Les périodes de référence des projections climatiques futures



Données : DRIAS-Climat (Explore2, 2022), Météo-France  
Fonds cartographiques : © IGN ADMIN EXPRESS 2024 • Réalisation : Observatoire de l'environnement en Bretagne - Mai 2025 • En savoir plus : bretagne-environnement.fr

Note : la TRACC est la trajectoire de réchauffement de référence pour l'adaptation au changement climatique.

Pour plus d'informations, consulter la publication « Chiffres clés de l'évolution du climat en Bretagne - Édition 2025 » de l'OEB et plus particulièrement les pages 8-9 et 20-21 du document.  
bretagne-environnement.fr/notice-documentaire/chiffres-cles-evolution-climat-bretagne-2025