

Gouvernance

En rejoignant l'OEB, vous intégrez sa gouvernance et pesez sur le choix des actions à mener.

Assemblée générale

Conseil d'administration

Comité d'orientation

Les membres fondateurs



3 collègues

État, Région Bretagne, collectivités / groupements de collectivités territoriales / autres structures.

25 membres adhérents

au 1^{er} décembre 2025

2 départements (Ille-et-Vilaine et Côtes-d'Armor),
22 EPCI, 1 EPTB.



Nos partenaires associés



Co-financé par l'Union européenne pour la mission Adaptation climat

COÛT ANNUEL ET FORFAITAIRE DE L'ADHÉSION

$EPCI = 0,05 \text{ €} \times \text{nombre d'habitants de l'EPCI}$

Départements et autres (EPTB) = $0,01 \text{ €} \times \text{nombre d'habitants du territoire}$

bretagne-environnement.fr



Observatoire de l'environnement en Bretagne

Immeuble Le Quadri

47 avenue des Pays-Bas • 35200 Rennes

02 99 35 45 80

contact@bretagne-environnement.fr

bretagne-environnement.fr

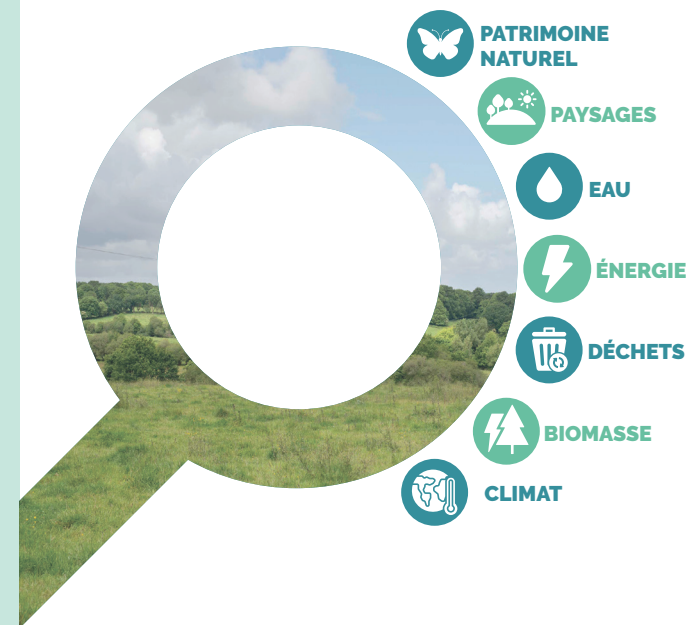


OEB

L'OFFRE DE SERVICES POUR LES MEMBRES ADHÉRENTS

En adhérant à l'OEB, vous bénéficiez d'un appui technique, de productions spécifiques, et soutenez une démarche "données" d'intérêt général qui profite à tous les territoires bretons.

bretagne-environnement.fr



Des services réservés aux membres pour un accompagnement autour de la donnée

Service #1



Un appui à la production, l'utilisation et l'analyse des données

L'OEB peut vous conseiller, et vous aider à alimenter **vos documents de planification en données environnementales** : PCAET, PLUI, SCOT, SAGE, trame verte et bleue, etc.

Concrètement, sollicitez l'OEB pour* :

Patrimoine naturel : des données naturalistes utiles à votre trame verte et bleue.

Paysages : des conseils sur l'élaboration du diagnostic de territoire dans le cadre de la révision de votre SCOT.

Eau : des données sur les captages d'eau potable de votre territoire.

Énergie-GES : un appui à l'analyse des données du bilan à mi-parcours de votre PCAET.

Biomasse : des données pour votre schéma directeur des énergies, contenant des informations sur les gisements bois-énergie.

Déchets : des indicateurs pour situer les résultats de votre territoire.

Climat : des projections climatiques pour votre diagnostic de vulnérabilité.

Multi : participer à des réunions locales, sous réserve de disponibilité.

**exemples de sollicitations de nos membres, liste non exhaustive.*

Service #2

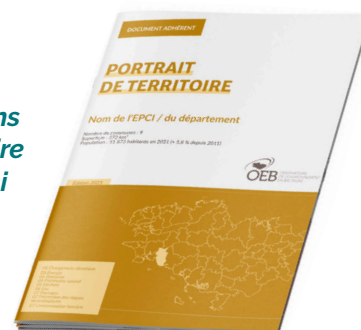
Des bilans d'indicateurs actualisés chaque année

L'OEB réalise un travail de fond de **collecte, de contrôle et de structuration des données**.

Le but ? Calculer des **indicateurs d'état de l'environnement**, de pressions ou de réponses, **fiables et actualisés**, pour vous aider dans vos diagnostics et vos suivis d'actions.

Si l'ensemble des données sont publiques et accessibles sur le portail de l'OEB et sur l'OLE, l'**Observatoire produit spécifiquement pour ses membres des portraits de territoire localement**. En tant que membre, vous définissez avec l'OEB le contenu de ces portraits.

« En tant qu'adhérent, vous recevez tous les ans votre portrait de territoire multithématique enrichi et actualisé ! »



Projet 2026 : un portrait de territoire dédié à l'eau !

Aller plus loin : ole.bretagne-environnement.fr

Service #3

Des infographies locales pour communiquer

L'OEB peut réaliser sur demande des **infographies locales** sous différents formats : posters, kakémonos, insertion dans votre bulletin communal, post pour les réseaux sociaux, etc.

L'objectif ? **Faciliter la compréhension et l'appropriation** des enjeux environnementaux par tous les publics, et vous soutenir dans votre communication vers les élus et citoyens.

Insertion dans le magazine communautaire de la CC Bretagne Romantique



Kakémono « Lorient Agglo dans une France à +4°C »

Visuels LinkedIn pour la CC Bretagne Romantique



En tant que membre adhérent, un forfait annuel de 3 jours vous est proposé pour nous solliciter sur de l'expertise et du conseil autour des données. Au-delà, des prestations sont envisageables (prévues uniquement pour les membres) sous réserve des disponibilités au regard des priorités de l'OEB. Les portraits (service 2) sont prévus pour tous les membres. Les infographies (service 3) sont réalisées sur demande en respectant un traitement équitable entre les membres.