



5 décembre 2023

**MÉMENTO
ÉNERGIE
CHIFFRES CLÉS
POUR 2021**

.....

Présentation (20 min)

Aliette Lacroix (OEB)

Temps d'échange (10 min)



**Les cafés
DATA de l'OEB**

INTRODUCTION



L'OEB, créé en 2007, assure le service public de gestion et de diffusion de la connaissance et des données environnementales accessible à tous.

Pour la mission énergie, les méthodologies appliquées par l'OEB sont discutées dans le cadre du Réseau des Agences Régionales de l'Environnement (RARE).

Un projet de convergence des méthodologies régionales est en cours d'implémentation.

Accès à la méthodologie de l'OEB [ici](#).





Mémento des Chiffres clés en Bretagne en 2021



CONFÉRENCE BRETONNE DE LA TRANSITION ÉNERGÉTIQUE

DU 28 NOVEMBRE 2023

- 02 La consommation d'énergie
- 03 La production d'énergie
- 04 Le parc de production d'énergie

- 05 Le développement des énergies renouvelables citoyennes
- 06 L'inventaire des émissions de gaz à effet de serre
- 07 Les polluants atmosphériques



Partie 01

CONSOMMATION D'ÉNERGIE

.....

Chiffres clés
Evolutions sectorielles
Evolutions par énergie

CONSOMMATION D'ÉNERGIE EN 2021

.....

Objectif national en 2023 : réduire de 7 % la consommation d'énergie finale par rapport à l'année 2012

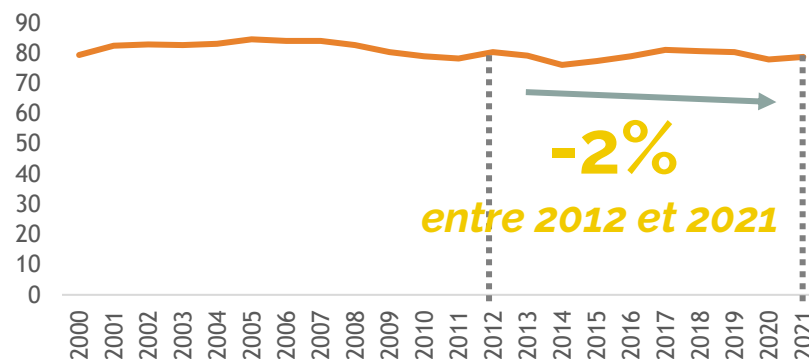


79 TWh*



23 MWh/hab

Evolution sur la période 2000-2021*

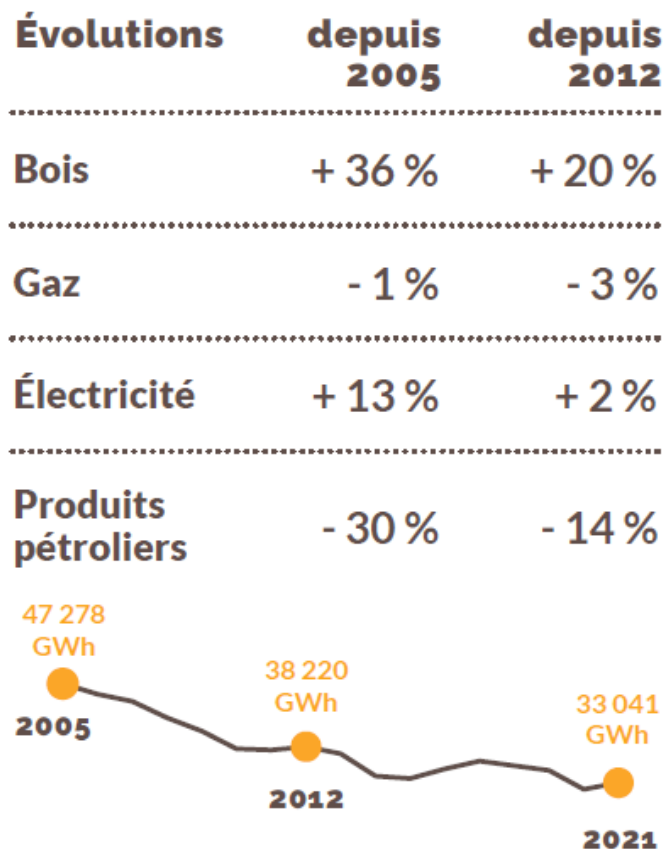
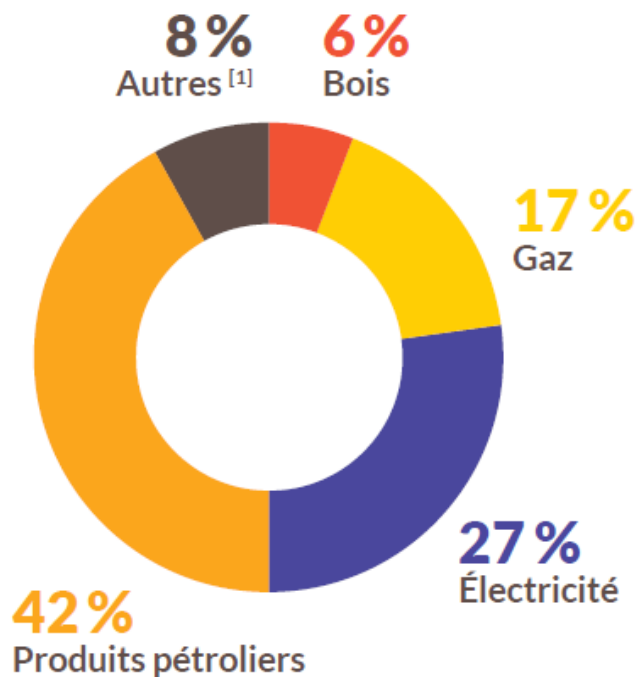


-2%
entre 2012 et 2021

CONSOMMATION D'ÉNERGIE EN 2021

FOCUS PAR VECTEUR

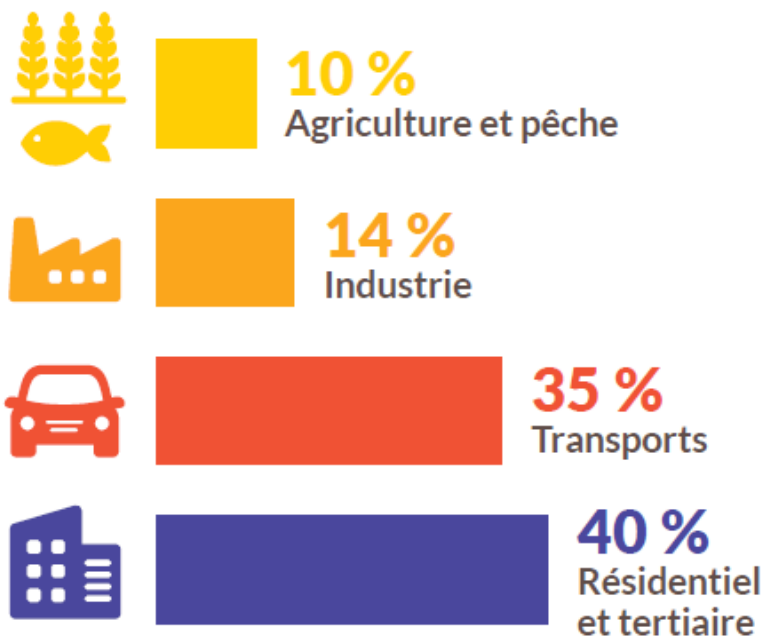
Consommation d'énergie finale par type d'énergie en 2021



CONSOMMATION D'ÉNERGIE EN 2021

FOCUS PAR SECTEUR

Consommation d'énergie finale par secteur en 2021



Évolutions	depuis 2005	depuis 2012
Agriculture et pêche	+ 7 %	+ 26 %
Industrie	+ 4 %	+ 16 %
Transports	- 12 %	- 3 %
Résidentiel et tertiaire	- 9 %	- 11 %

TAUX D'ENR* DANS LA CONSOMMATION D'ÉNERGIE

.....

La directive (UE) 2018/2001 établit une méthodologie pour calculer un nouvel indicateur au niveau national, déclinable à l'échelle locale

En Bretagne, en 2021, la part des ENR dans la consommation brute finale d'énergie est de

20%

L'objectif, fixé par l'UE lors d'une révision de directive en mars 2023, est d'atteindre au moins 42,5% d'ici 2030.

Partie 02

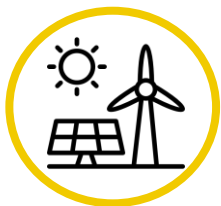
PRODUCTION D'ÉNERGIE

.....

Evolution par filière et par vecteur
Parc de production

PRODUCTION D'ÉNERGIE EN 2021

84% de la production bretonne est issue de ressources renouvelables

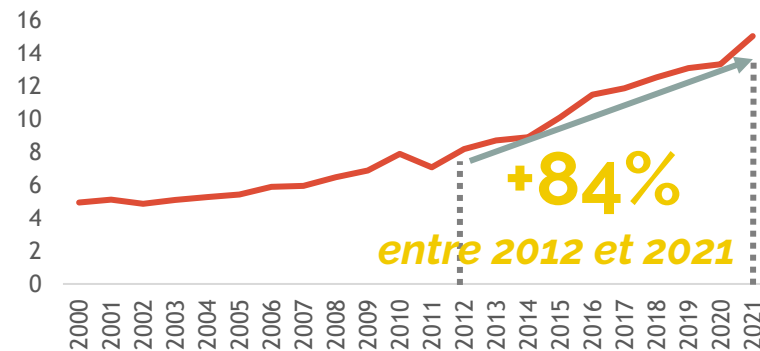


15 TWh



19 % de taux de couverture

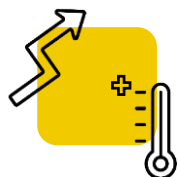
Evolution sur la période 2000-2021



PRODUCTION D'ÉNERGIE EN 2021

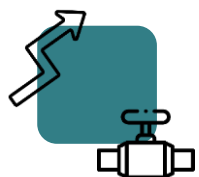


4,6 TWh



10,1 TWh

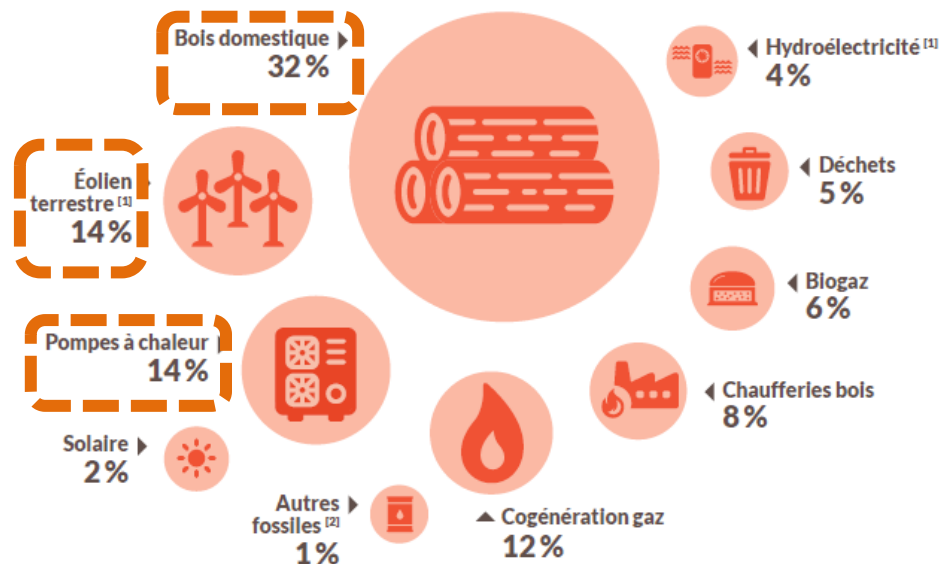
(réseaux urbains + installations industrielles / agricoles + domestiques)



0,4 TWh







(biométhane injecté sur le réseau de gaz naturel)

Production d'énergie par filière en 2021



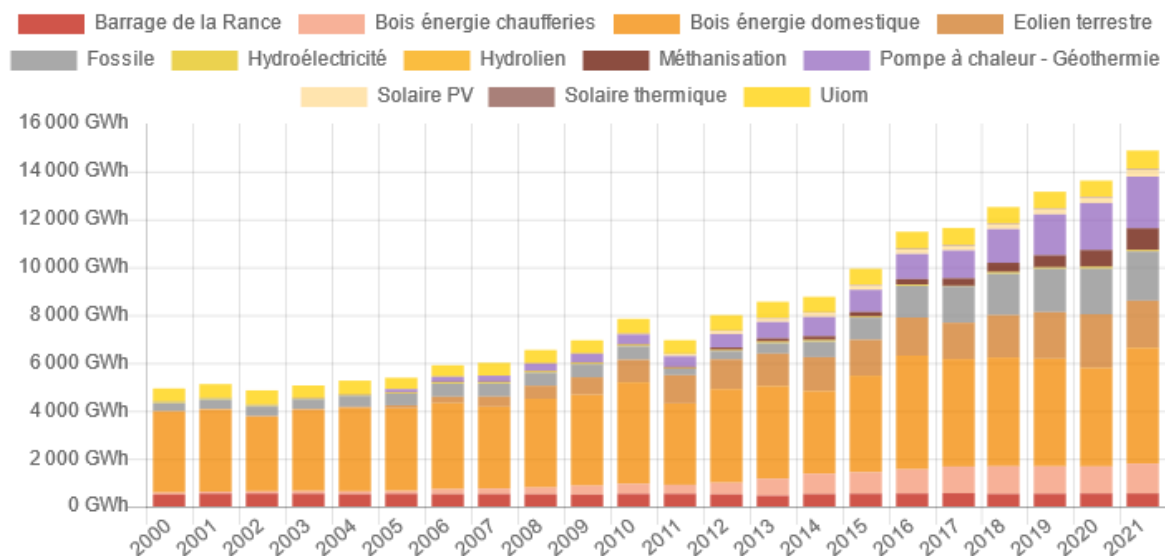
EVOLUTION PAR FILIÈRE



Évolutions	depuis 2005	depuis 2012
 Cogénération gaz	x 4	x 3
 Chaufferies bois	x 10	x 2
 Biogaz	x 38	x 8
 Éolien terrestre	x 13	x 2
 Solaire	x 122	x 2
 Pompes à chaleur	x 18	x 3

Sur la période 2005-2021, le développement de la production est porté par :

- le bois énergie (+2,5 TWh)
- les pompes à chaleur (+2 TWh)
- l'éolien (+2 TWh)
- la cogénération gaz (+1,4 TWh)
- la méthanisation (+0,9 TWh)



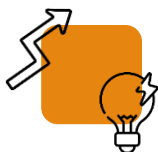
PARC DE PRODUCTION EN 2021



PUISSANCE ÉLECTRIQUE



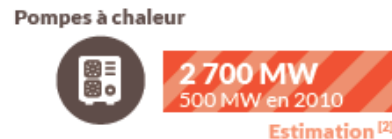
PUISSANCE THERMIQUE



3293 MW élec
raccordés



+ de 9000 MW th
installés



Partie 03

FOCUS SUR LES ÉNERGIES CITOYENNES



LES ÉNERGIES CITOYENNES, KÉSAKO ?

.....



&



Les énergies renouvelables citoyennes sont définies autour de cinq grands principes : écologie, financement éthique et citoyen, dynamique locale, gouvernance partagée et intérêt territorial.

+ de 8000 personnes engagées dans des projets d'ENR citoyennes

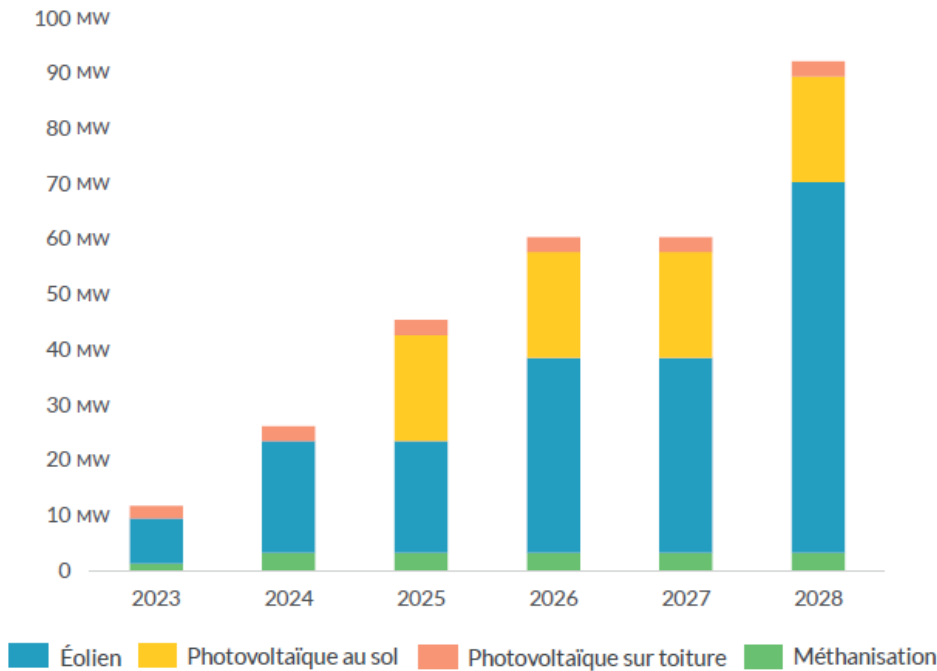
~ 50 prises de participations d'acteurs publics

DÉVELOPPEMENT DES ÉNERGIES CITOYENNES

.....

x 9 de la capacité de production d'ici 2028

Perspectives d'évolution du parc de production d'énergie citoyenne



Taille moyenne des projets



60 kW
projet photovoltaïque sur toiture

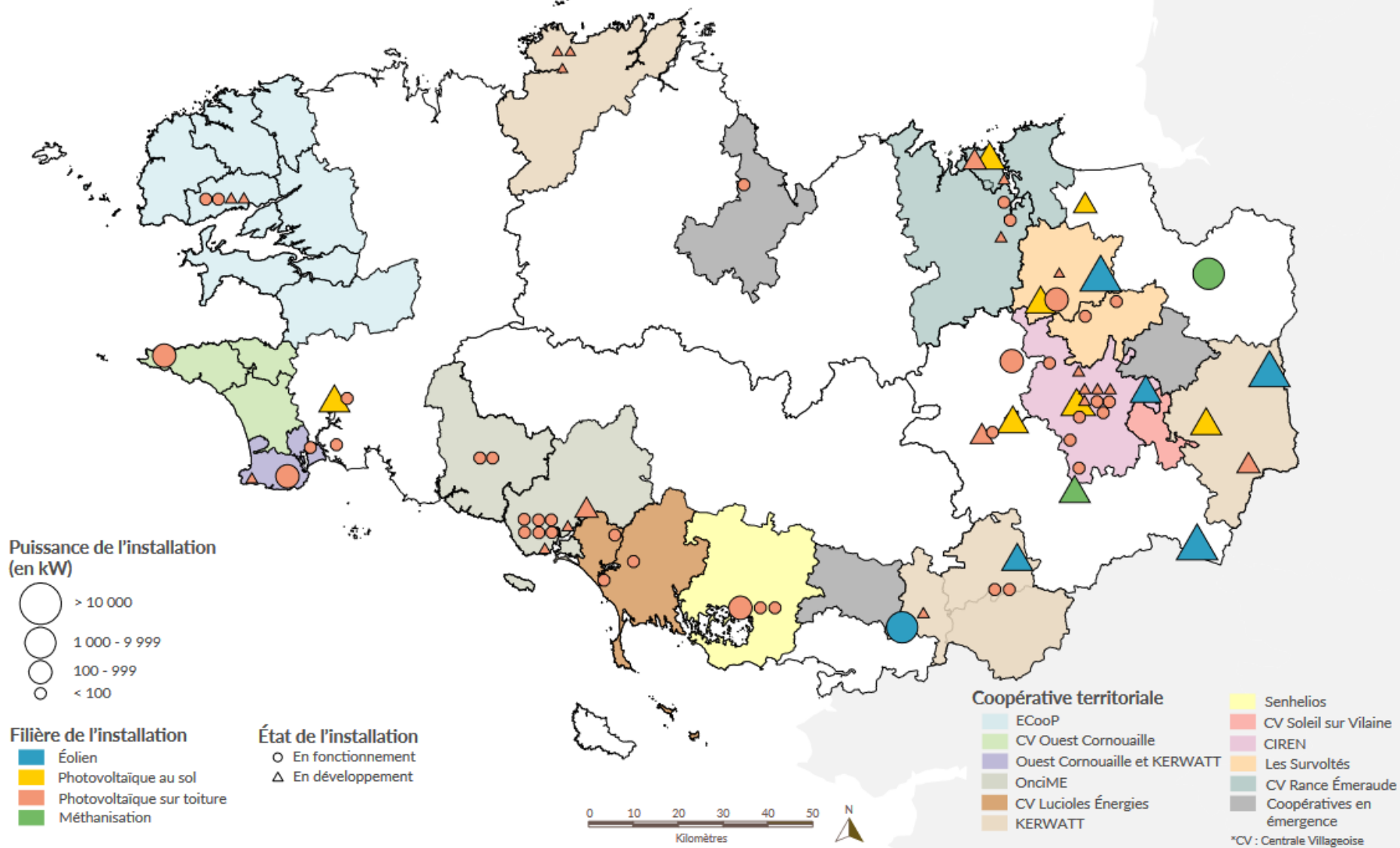


3 000 kW
projet photovoltaïque au sol



11 000 kW
projet éolien

INSTALLATIONS D'ÉNERGIE RENOUVELABLE CITOYENNE ET COOPÉRATIVES TERRITORIALES EN BRETAGNE - Situation au 1er juillet 2023



Données : Énergie Partagée, Breizh ALEC/Taranis, enquête 2023

Fonds cartographiques : © IGN ADMIN EXPRESS 2023 • Réalisation : Observatoire de l'environnement en Bretagne - Juillet 2023

En savoir plus : bretagne-environnement.fr et energie-partagee.org

Partie 04

ÉMISSIONS DE GES



**Evolution des émissions totales
Détail par secteur**

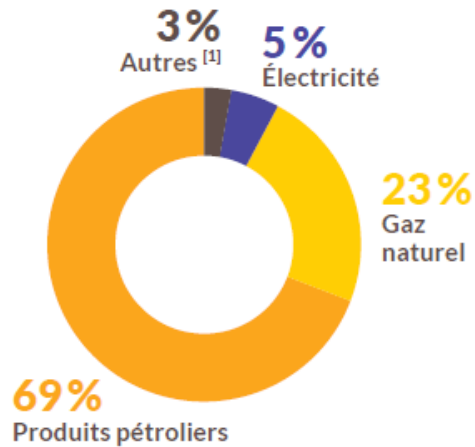
ÉMISSIONS DE GES EN 2020

.....

LES ÉMISSIONS DE GES ONT BAISSÉ DE 10 % DEPUIS 2010

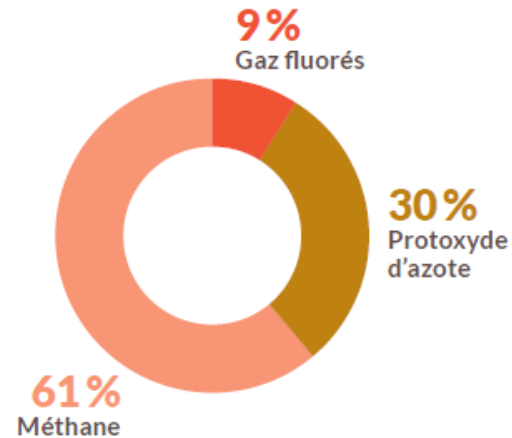
Émissions énergétiques

14 Mteq CO₂
- 13 % sur 2010-2020



Émissions non énergétiques

9 Mteq CO₂
- 5 % sur 2010-2020

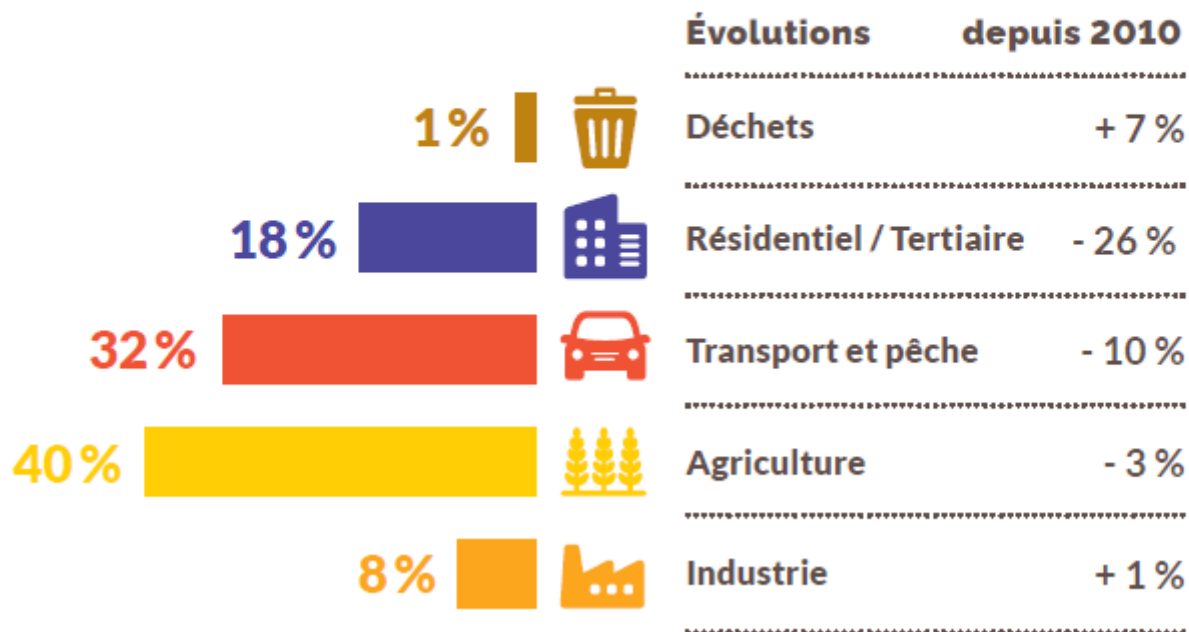


Les données d'émissions de GES sont produites par Air Breizh.

ÉMISSIONS PAR SECTEUR EN 2020

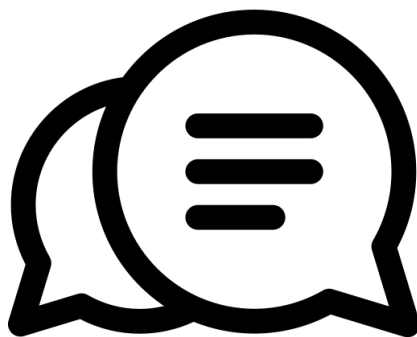


UNE MAJORITÉ D'ÉMISSIONS ISSUES DES ACTIVITÉS AGRICOLES, DE LA CONSOMMATION D'ÉNERGIE DES SECTEURS DE L'HABITAT ET DES TRANSPORTS

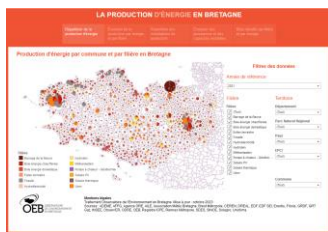
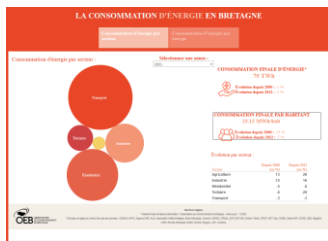


Partie 05

RESSOURCES



RESSOURCES POUR ALLER PLUS LOIN



Les DONNÉES OUVERTES de l'OEB

25 jeux de données

Consommation d'énergie par EPCI en Bretagne

Bilan des consommations d'énergie en Bretagne

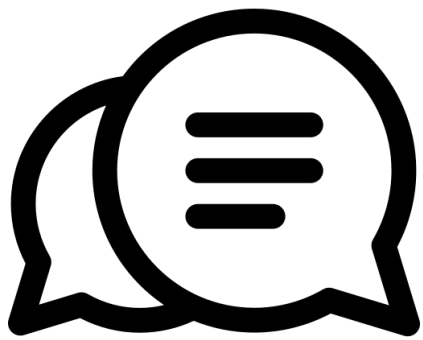
- Données à la maille EPCI (commune pour la production) :
- Datavisualisation sur la consommation d'énergie en Bretagne
- Datavisualisation sur la production d'énergie en Bretagne
- Plateforme données ouvertes
- Méthodologie de production des données et sources

ENERGIE

- ☐ Méthodologie de traitement des données de consommation d'énergie et réseaux de chaleur
 - I. Principes généraux
 - ☐ II. Méthodologie par énergie
 - III. Méthodologie correction clication climatique
- ☐ Méthodologie de traitement des données de production d'énergie et parc de production

Partie 06

TEMPS D'ÉCHANGE



COMMENT RETROUVER LES DONNÉES ET ANALYSES SUR L'ÉNERGIE SUR LE PORTAIL BRETAGNE-ENVIRONNEMENT.FR ?

En recherchant le tag « énergie » dans la rubrique « Données & Analyses », vous trouverez :

- Des « Datavisualisation » multi-filtres.
- Des « Indicateurs »,
- Des « Données » téléchargeables aux formats CSV et/ou cartographiques.
- Des articles « Outil » et « Analyse ».

Un espace « Documentation » propose une sélection de livres, brochures, revues, études, etc. sur les diverses thématiques de l'environnement en Bretagne.

N'hésitez pas à nous faire remonter les documentations produites par vos structures afin que nous puissions les référencer !



SUIVEZ-NOUS SUR LES RÉSEAUX SOCIAUX

Pour des chiffres clés, rendez-vous sur Twitter. La page Facebook Ecocitoyens en Bretagne aide le grand public à comprendre les questions d'environnement et invite à agir en participant à des consultations publiques, des manifestations d'éco-volontariat, etc. Avec la page Facebook OEB, plongez au cœur de nos missions sur les données et la diffusion des connaissances. Et pour découvrir notre équipe, nos projets et nos partenaires, retrouvez-nous sur LinkedIn.



Groupement d'intérêt
public au service
des territoires



Observatoire de l'environnement en Bretagne
47 avenue des Pays-Bas • 35200 Rennes
02 99 35 45 80 • contact@bretagne-environnement.fr

bretagne-environnement.fr