

18 octobre 2022 – Café DATA OEB OFB

LES DONNÉES SUR LA QUALITÉ BIOLOGIQUE DES COURS D'EAU BRETONS

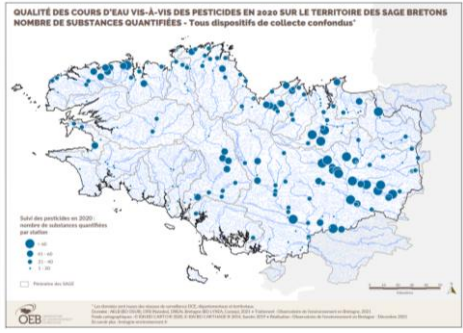
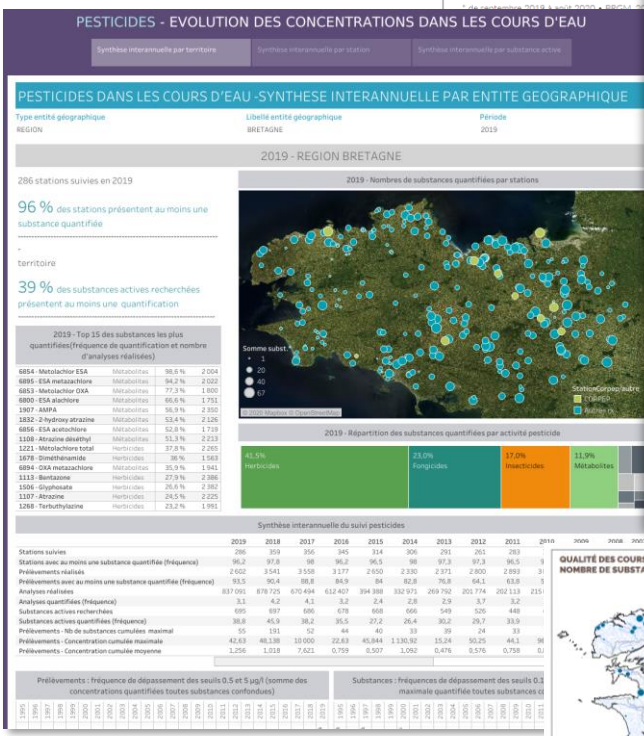
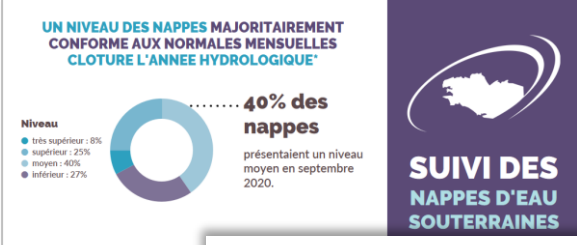
.....
Timothée BESSE

OEB - Chargé de projet « EAU »

timothee.besse@bretagne-
environnement.fr



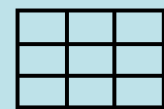
ACCÈS AUX DONNÉES SUR L'EAU EN BRETAGNE



EN CHIFFRES



36
Indicateurs

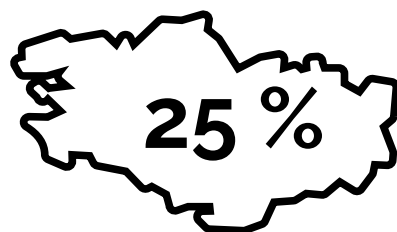


25
Jeux de données et cartographies



21
Datavisualisations

INDICATEURS BIOLOGIQUES DE LA QUALITÉ DES COURS D'EAU BRETONS

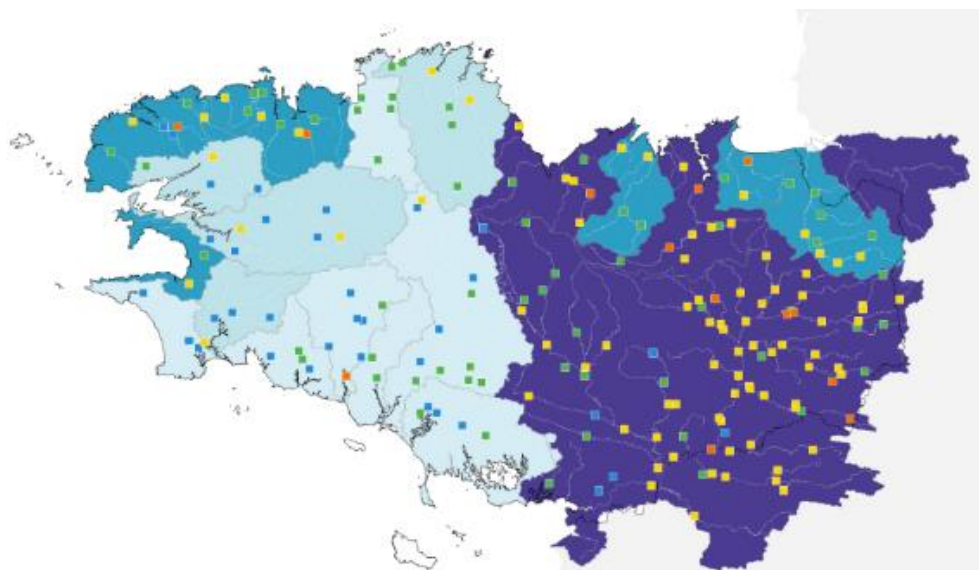
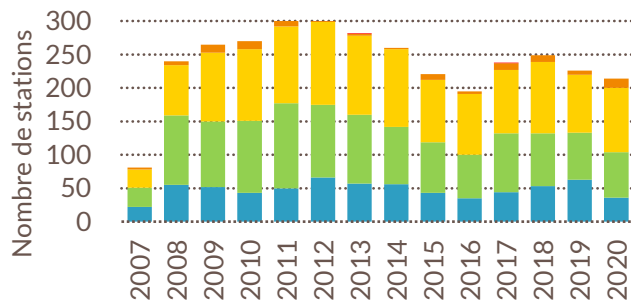


Etat des lieux 2019 du SDAGE :
des ME cours d'eau en Bretagne
sont déclassées par les
paramètres de qualité biologique
(76 % par la qualité
hydromorphologique)

INDICATEUR BIOLOGIQUE DIATOMÉES (IBD)



État des stations évaluées pour l'indicateur IBD en 2020



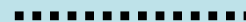
Part des sites évalués en « bon état » par Sage (%)

- > 80 %
- Entre 60 et 80 %
- Entre 40 et 60 %
- Entre 20 et 40 %
- < 20 %

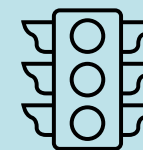
Classe d'état SEQEau

- Très bon
- Bon
- Moyen
- Médiocre
- Mauvais

CHIFFRES-CLÉS 2020



214
stations évaluées en
2020

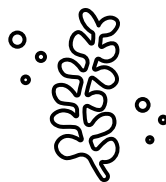


49 %
En état « bon » ou
« très bon »

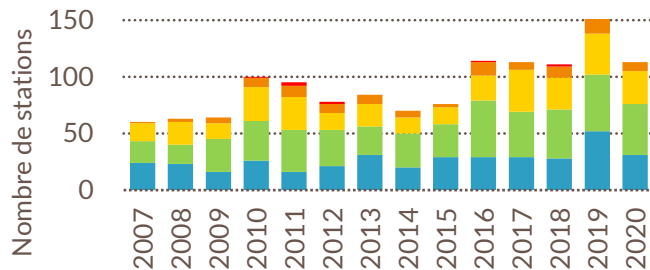


28 %
Des ME cours d'eau
bretonnes déclassées
par le paramètre
« diatomées »

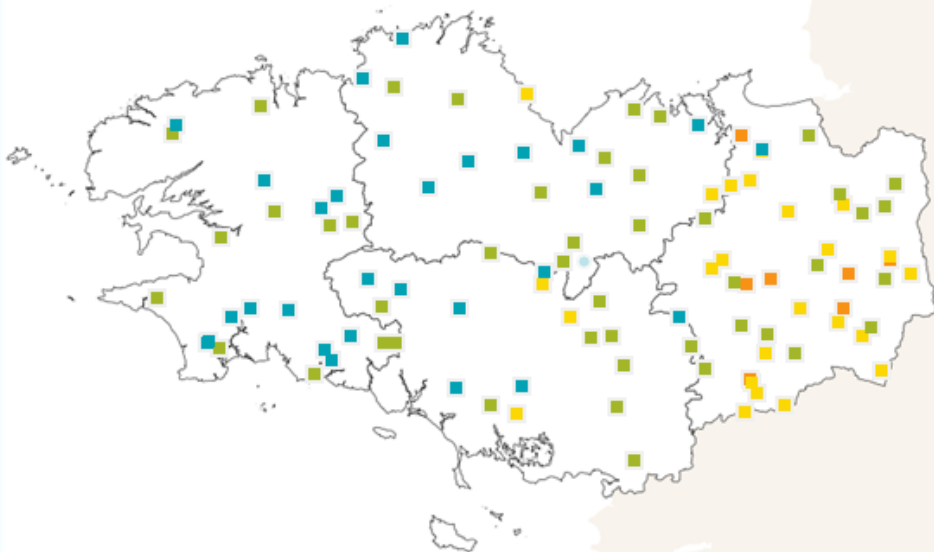
INDICATEUR BIOLOGIQUE MACROPHYTES (IBMR)



État des stations
évaluées pour
l'indicateur IBMR



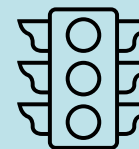
- Niveau trophique très élevé
- Niveau trophique fort
- Niveau trophique moyen
- Faible niveau trophique
- Très faible niveau trophique



CHIFFRES-CLÉS 2020



113
stations évaluées en
2020

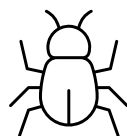


67%
En état « bon » ou
« très bon »

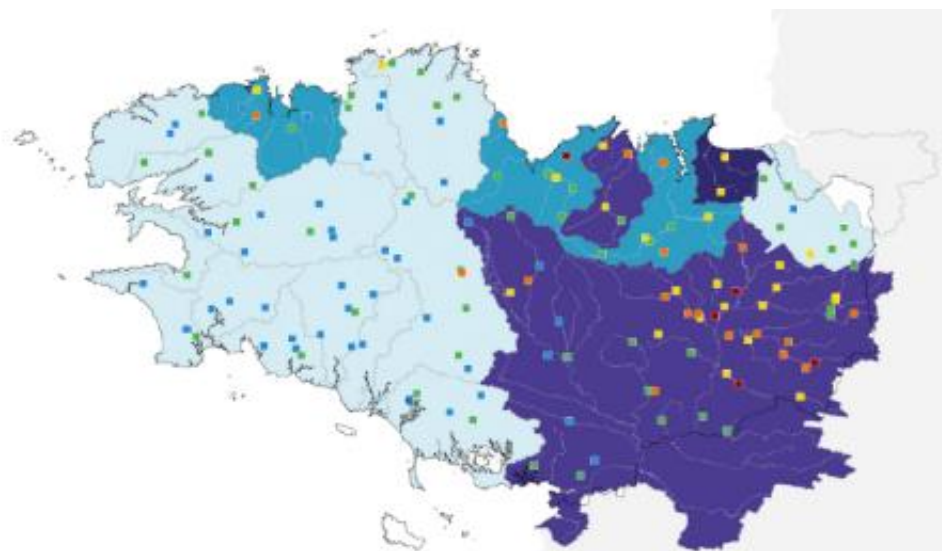
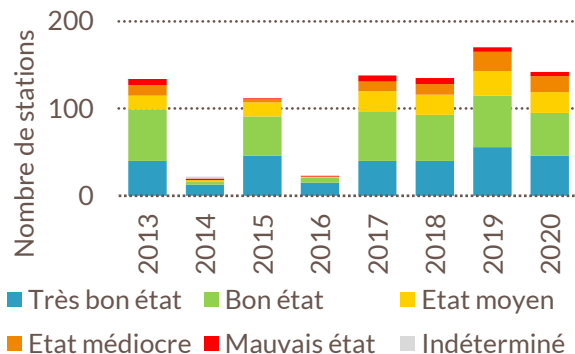


12%
Des ME cours d'eau
bretonnes déclassées
par le paramètre
« macrophytes »

INDICATEUR BIOLOGIQUE MACROINVERTÉBRÉS (I2M2)



État des stations évaluées pour l'indicateur I2M2 en 2020



Part des sites évalués en « bon état » par Sage (%)



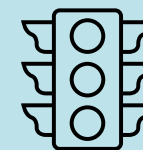
Classe d'état SEQEau (Q90)



CHIFFRES-CLÉS 2020



165
stations évaluées en 2020



48 %
En état « bon » ou « très bon »

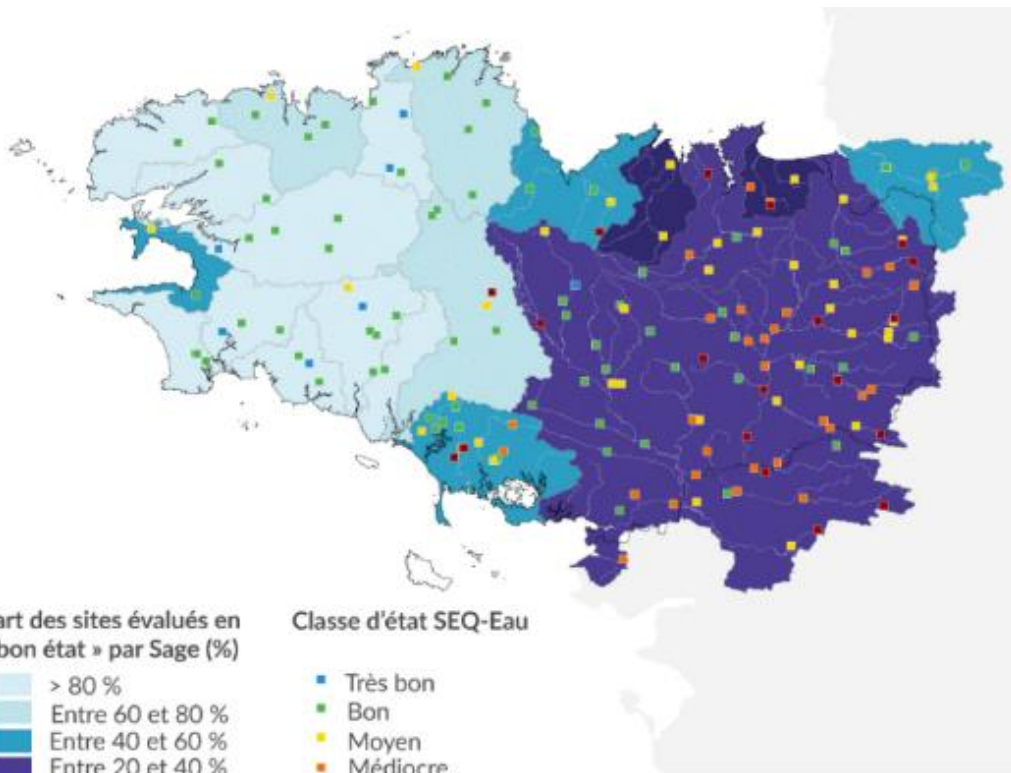
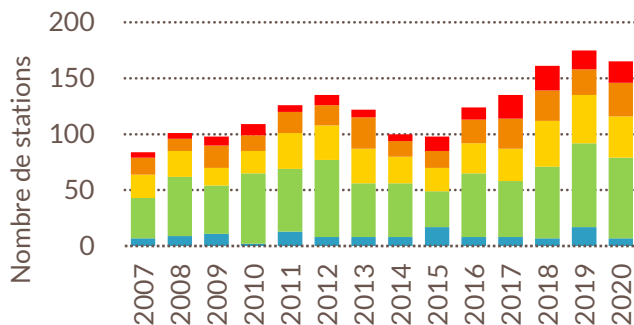


25 %
Des ME cours d'eau bretonnes déclassées par le paramètre « macroinvertébrés »

INDICATEUR BIOLOGIQUE POISSONS (IPR)



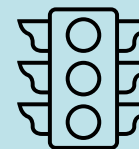
État des stations évaluées pour l'indicateur IPR en 2020



CHIFFRES-CLÉS 2020



165
stations évaluées en
2020



49 %
En état « bon » ou
« très bon »



24 %
Des ME cours d'eau
bretonnes déclassées
par le paramètre
« poissons »

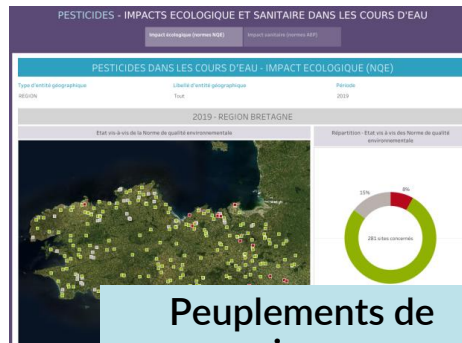
Exploration des données - Datavisualisations

ACCÉDER AUX DONNÉES

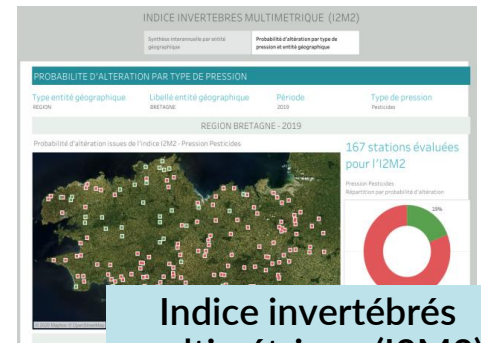
par année / par échelle de territoire / par indicateur
REGION – DEPARTEMENT – EPCI – SAGE – CONTRAT DE TERRITOIRE



Qualité biologique des cours d'eau bretons

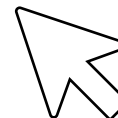


Peuplements de poissons



Indice invertébrés multimétrique (I2M2)

tinyurl.com/DatavizEauBZH



Exploration des données - Datavisualisations

The screenshot displays the website of the Observatoire de l'environnement en Bretagne (OEB). The header includes social media icons (Facebook, Twitter, LinkedIn, Tumblr, YouTube, RSS), navigation links for 'PROPOS DE L'OEB', 'SE CONNECTER', and a search bar labeled 'Rechercher'. Below the header, there are dropdown menus for 'ACTUALITÉS', 'MON TERRITOIRE', 'DÉCOUVRIR', 'DONNÉES & ANALYSES', and 'RESSOURCES'. The main content area features a large graphic with a teal overlay containing the following text:

Baromètre santé-environnement des Bretonnes

MÉMENTO DES CHIFFRES CLÉS EN BRETAGNE ANNÉE 2020

VIENT DE PARAÎTRE : MÉMENTO DES CHIFFRES-CLÉS SANTÉ-ENVIRONNEMENT

Ce document présente une sélection des résultats les plus notables du baromètre santé-environnement 2020 réalisé par l'Observatoire régionale de la santé en Bretagne (ORS) dans le cadre du 3e plan régional santé-environnement (PRSE).

At the bottom of the page, there is a 'DONNÉES' section and a 'VOIR PLUS' button.

Exploration des données - Datavisualisations

[f](#) [t](#) [in](#) [t](#) [v](#) [RSS](#)

\ PROPOS DE L'OEB [v](#) [SE CONNECTER](#)

Rechercher

A+ A A-

OEB OBSERVATOIRE DE L'ENVIRONNEMENT EN BRETAGNE

ACTUALITÉS [v](#) MON TERRITOIRE DÉCOUVRIR [v](#) DONNÉES & ANALYSES RESSOURCES [v](#)

Accueil / Données & analyses / Indice invertébrés multimétrique (I2M2) : analyse de l'évolution de la qualité des cours d'eau bretons depuis 2007

DATAVISUALISATION INDICATEUR BIOLOGIQUE INVERTÉBRÉ ÉCOTOXICITÉ DIRECTIVE RELATIVE À LA QUALITÉ DE L'EAU EAU

Dernière mise à jour le : 17 octobre 2022

INDICE INVERTÉBRÉS MULTIMÉTRIQUE (I2M2) : ANALYSE DE L'ÉVOLUTION DE LA QUALITÉ DES COURS D'EAU BRETONS DEPUIS 2007

En application de l'Arrêté du 27 juillet 2018, l'indice invertébrés multimétrique (I2M2) est le nouvel indice biologique invertébrés à considérer pour l'évaluation de l'état écologique des eaux de surface. Il intègre notamment l'écart à la situation de référence et plusieurs types de pressions, grâce à la combinaison de plusieurs métriques de structure et de fonctionnement des peuplements d'invertébrés.

L'I2M2 permet de répondre aux exigences de la DCE car :

- il intègre l'écart à la situation de référence
- il prend en compte les caractéristiques des communautés de macroinvertébrés benthiques en terme de caractéristiques taxonomiques et de traits biologiques (détermination des individus au genre et non plus à la famille).
- il prend en compte les abondances
- il est calculé à partir d'un protocole de prélèvement représentatif de la mosaïque d'habitats présents dans le cours d'eau

Il est donc beaucoup plus sensible à la dégradation de la qualité de l'eau et aux altérations morphologiques.

Cette datavisualisation propose une analyse interactive des données relatives aux suivis des paramètres biologiques macro invertébré en eau de surface, aux échelles géographiques pertinentes. Les différents éléments graphiques proposent des informations complémentaires lors de survol avec la souris (info bulle) ou des zones cliquables qui permettent d'affiner les résultats proposés.

INDICE INVERTEBRES MULTIMETRIQUE (I2M2)



www.bretagne-environnement.fr